

Er PP-tjenesten rigget for å være en god nok støttespiller? Veien videre.

Ida Næss Hjetland, sentralstyremedlem i Utdanningsforbundet, 17.01.23



## Det spesialpedagogiske feltet i omstilling

- PP-tjenesten skal i større grad jobbe forebyggende og med tidlig innsats
- Statpeds mandat avgrenses til å gjelde tjenester og kompetansespredning på små og særlig spesialiserte fagområder og i svært komplekse saker
- Et stort og varig kompetanseløft på det spesialpedagogiske området, med særlig vekt på PP-tjenesten
- Tilstrekkelig tilgang til spesialpedagogisk kompetanse i barnehager og skoler



### Meld. St. 6

(2019–2020)

Melding til Stortinget

Tett på – tidlig innsats og inkluderende fellesskap i barnehage, skole og SFO



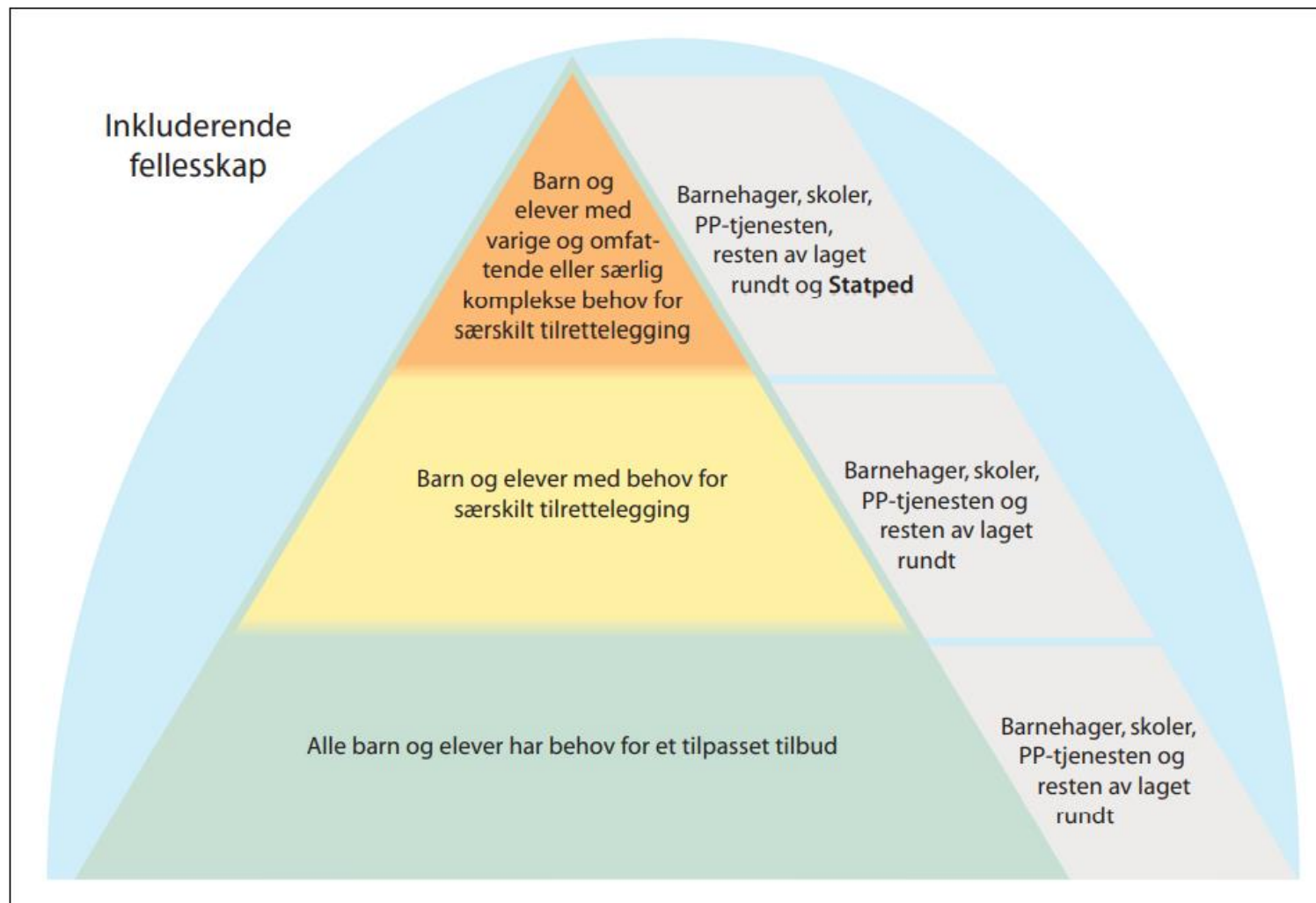


2019–2020

**Meld. St. 6**

93

Tett på – tidlig innsats og inkluderende fellesskap i barnehage, skole og SFO



Figur 7.1 Innsats rettet mot tre nivåer av behov

## Vi utdanner Norge – vår politikk

- *Politiske mål om å redusere spesialundervisning til fordel for ordinær tilpasset opplæring må ikke svekke rettighetene til barn, unge og voksne.*
- *Ansatte i støttesystemene må ha tilstrekkelig med tid og ressurser til sitt arbeid slik at barn, unge og voksne får den hjelp de har behov for. Det er derfor også viktig å stille krav til kompetanse og bemanning i PP-tjenesten. Utdanningsforbundet skal arbeide for at det skal stilles krav til antall elever per fagstilling i PP-tjenesten.*



# Hva innebærer det å «styrke laget rundt»?

- Hvilket lag snakker vi da om?
- Hvor langt strekker lærerens ansvar seg?
- Hvilken kompetanse trengs i laget rundt?
- Hvem sitt lag er det?
- Hva blir konsekvensen får det når støttesystemene ikke er rigget til å ivareta sine oppgaver?

[12 prinsipper for et helhetlig pedagogisk støttesystem  
\(utdanningsforbundet.no\)](https://utdanningsforbundet.no)

# Bemanning og organisering i PP-tjenesten – en kartlegging

- Kunnskap om hvordan landets kommunale og fylkeskommunale PP-tjenester er bemannet og organisert.
- Aktuelle spørsmål i kartleggingen
  - Hvordan er landets PP-tjenester organisert?
  - Er det sammenheng mellom organisering og kommunestørrelse?
  - Hvordan er bemanningen i de ulike PP-tjenestene?
  - Er det sammenheng mellom bemanning og kommunestørrelse?
  - Hva ligger til grunn for kommunenes bemanning av PP-tjenesten? Finnes det retningslinjer eller fordelingsnøkler som viser kommunenes begrunnelse for bemanning?

# Bemanning i PP-tjenesten: Tilstrekkelig for å oppfylle tjenestens mandat?

- PPT får ikke gjort lovpålagte oppgaver
- Bemanning i og organisering av PP-tjenesten – en studie fra Nordlandsforskning
- Kveldsseminar: Hvordan står det til i PP-tjenesten?





En ny rapport fastslår blant annet at PP-tjenestens ressurser ikke strekker til. – Vi er ikke tilstrekkelig bemannet til å gjøre jobben vi skal, påpeker Ida Næss Hjetland, sentralstyremedlem i Utdanningsforbundet og leder av kontaktforum faglig og administrativt støttesystem. Foto: Utdanningsforbundet

og Vigdis

## PPT får ikke gjort lovpålagte oppgaver

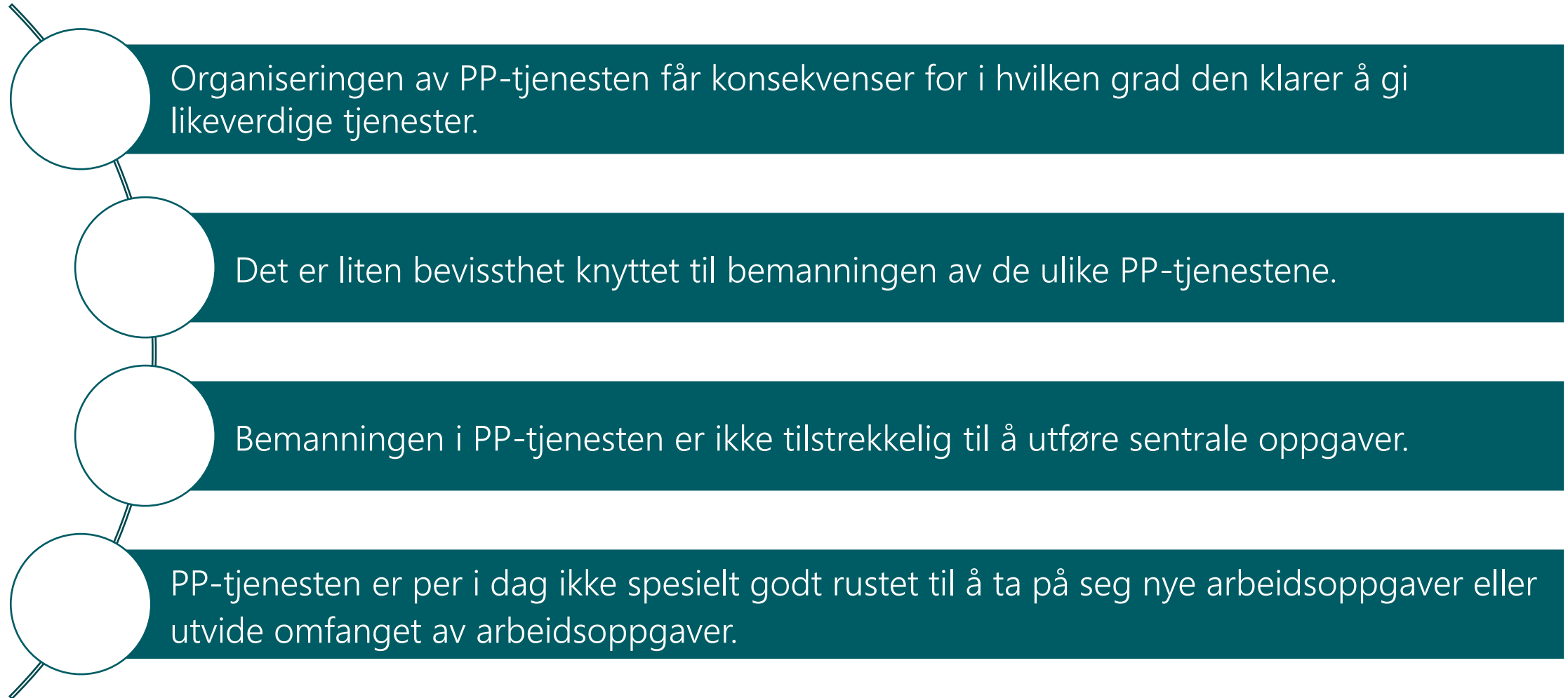
22

veier

Bemanningen i dagens PP-tjeneste er ikke tilstrekkelig til få utført lovpålagte oppgaver, viser en ny rapport. Lederne er usikre på om tjenesten er særlig godt rustet til å påta seg nye oppgaver.



# Hovedfunn og oppfølgingspunkter



Hvordan kan vi tolke funnene  
inn i pågående politiske prosesser?

Meld. St. 6 (2019-2020)

```
graph TD; A[Meld. St. 6 (2019-2020)] --> B[Kompetanseløftet for spesialpedagogikk og inkluderende praksis]; A --> C[Nedbygging av Statped]; A --> D[PP-tjenestens rolle i ny opplæringslov];
```

Kompetanseløftet for  
spesialpedagogikk og  
inkluderende praksis

Nedbygging av  
Statped

PP-tjenestens rolle i  
ny opplæringslov

## PP-tjenestens mandat i dagens opplæringslov

*Tenesta skal hjelpe skolen i arbeidet med kompetanseutvikling og organisasjonsutvikling for å leggje opplæringa betre til rette for elevar med særlege behov.*

*Den pedagogisk-psykologiske tenesta skal sørgje for at det blir utarbeidd sakkunnig vurdering der lova krev det.*

*Departementet kan gi forskrifter om dei andre oppgåvene til tenesta.*

# Utvidelse av mandat?

- Større målgruppe
  - Elever som ikke har tilfredsstillende utbytte av ordinær opplæring
  - Elever som står i fare for ikke å kunne få tilfredsstillende utbytte av ordinær opplæring
  - Elever med stort læringspotensial
- Tredelt mandat
  - Forebyggende arbeid og tidlig innsats
  - Kompetanseutvikling og organisasjonsutvikling
  - Sakkyndige vurderinger



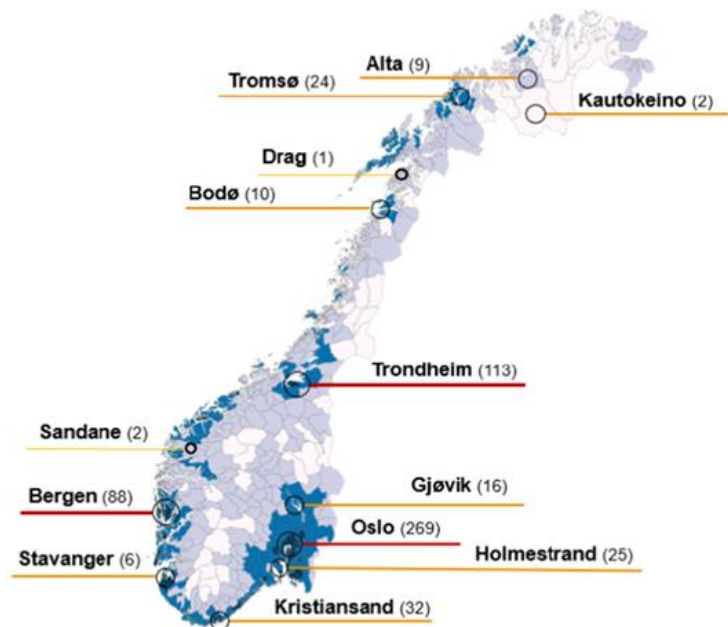
## Om kapasitet i PPT i høringsnotat til forslag til ny opplæringslov

- *Det er kommunene og fylkeskommunene som har ansvaret for at PP-tjenesten kan utføre sine lovpålagte oppgaver. Dette forutsetter at PP-tjenesten har nødvendig fagkompetanse og ressurser til å utføre sitt mandat.*
- *Nytt mandat vil ikke medføre en vesentlig økt arbeidsbyrde.*
- *Arbeidet med nye oppgaver må tilpasses etter hvor mye ressurser som frigjøres.*

# Forslag til ny opplæringslov

- *Det er viktig at PP-tjenesten beholdes som et spesialistorgan, og at skolen selv forventes å ha en bred og robust generalistkompetanse.*
- *Departementet mener at de foreslått presiseringene vil være i tråd med mange av kommunenes og fylkeskommunenes forståelse og praktisering av PP-tjenestens mandat i dag.*

# Omstillingsprosessen i Statped



Figur 2. Dagens lokalisering. Tall i parentes viser antall ansatte ved hver lokasjon.

- Nedskalering av virksomheten og et spisset mandat
- Kutt i budsjettet – midler overføres til kompetanseløftet
- Lokasjoner – synlighet og tilgjengelighet
- Kapasitet og spisskompetanse

# Evaluering av Kompetanseløftet - Delrapport 1

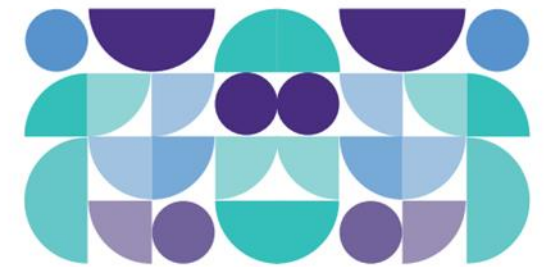
- Forholdet mellom inkluderende praksis og spesialpedagogikk
- Behovskartlegging
- Involvering av «laget rundt»
- Ser vi spor av endringer i kompetanse og praksis?
- Statpeds rolle

[Rom for videre utvikling i organiseringen av Kompetanseløftet for spesialpedagogikk og inkluderende praksis \(udir.no\)](http://udir.no)

Christian Wendelborg, Cay Gjerustad, Therese Andrews,  
Joakim Caspersen og Jørgen Smedsrud

## Evaluering av Kompetanseløftet for spesialpedagogikk og inkluderende praksis

Delrapport 1



NIFU



NTNU  
Samfunnsforskning



# Forutsetninger for å kunne være «tett på»

- Tilgang på kompetanse
- Økonomiske prioriteringer
- Styrkes «laget rundt»?
- Krav til bemanning
- Store geografiske avstander
- Regionreformer – omstillinger i den kommunale og fylkeskommunale strukturen
- Er kommuner og fylkeskommuner rustet til å overta oppgaver fra det statlige støttesystemet?

# Så hva skjer faktisk i kommunene/fylkeskommunene?



– Vi må utfordre lokale myndigheter om kuttene som nå skisseres. Lederstemmen har kredibilitet og blir hørt. Dere har en faglig tyngde som kan være tungen på vektskålen, sier Tormod Korpås, leder av sentralt lederråd. Illustrasjonsfoto: Mostphotos

## Budsjett-kutt: – Vil ramme sårbare hardest

Forslag om kutt i budsjettene i kommuner og fylker gir skoleledere og styrere mange bekymringer for neste år, sier Tormod Korpås, leder av sentralt lederråd.

Takk for meg!

idahje@udf.no