

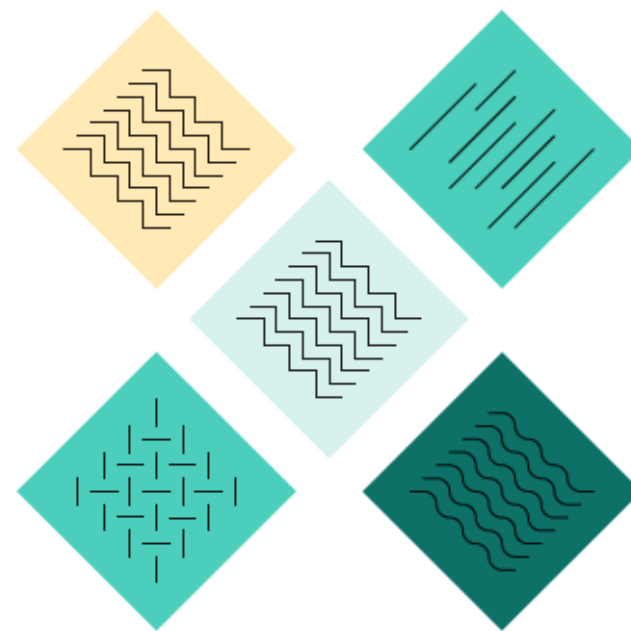


Arbeidstilsynet

Hva fremmer og hemmer godt arbeidsmiljø?

Øyvind Forsmo

Kari Lysberg





Arbeidsmiljø handler om arbeidet

Arbeidsmiljøet er knyttet til hvordan man organiserer, planlegger og gjennomfører arbeidet.

Arbeidsmiljøet påvirker arbeidstakernes helse, jobbengasjement og virksomhetens resultater og produktivitet.

Arbeidsmiljøet er forskjellig fra arbeidsplass til arbeidsplass og krever ulike tilnærminger.

Arbeidsmiljøportalen.no



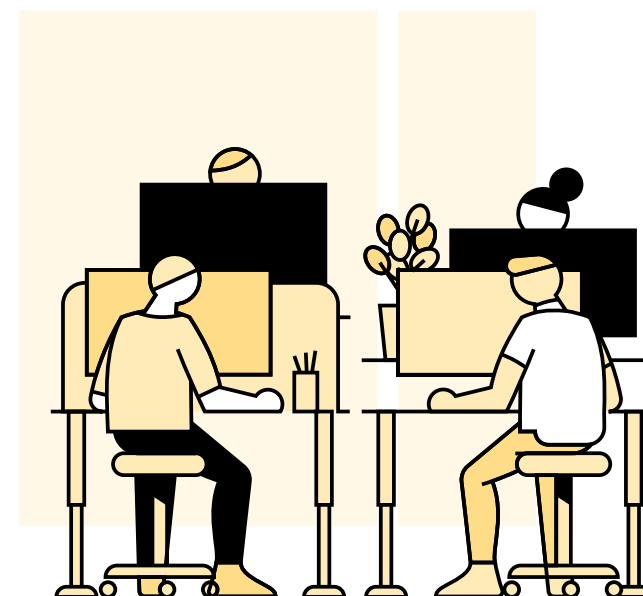
Arbeidstilsynet

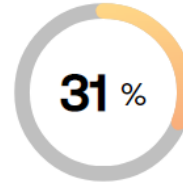


PETROLEUMSTILSYNET

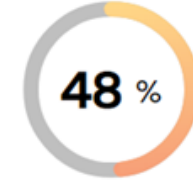
STAMI
STATENS
ARBEIDSMILJØINSTITUTT



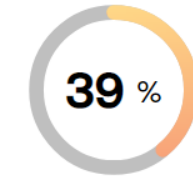




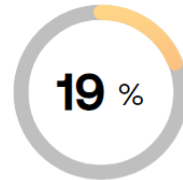
...opplever høye emosjonelle krav



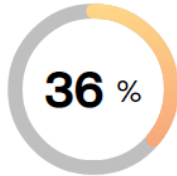
...jobber stående



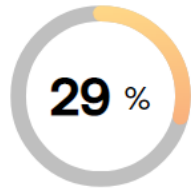
...får sjeldent/aldri tilbakemelding på utført arbeid



...opplever at jobben forstyrrer privatlivet



...opplever konflikter på arbeidsplassen



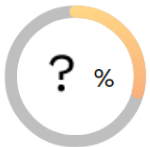
...har vært utsatt for vold eller trusler

Diskusjon med sidemann/-kvinne

- Hvordan tenker dere disse faktorene vil se ut hos dere?
- Hvordan kan den kunnskapen bidra i arbeidsmiljøarbeidet hos dere?



...opplever konflikter på arbeidsplassen



...har vært utsatt for vold eller trusler



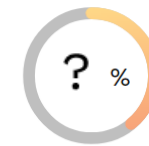
...opplever høye emosjonelle krav



...opplever at jobben forstyrrer privatlivet




...jobber stående



...får sjeldent/aldri tilbakemelding på utført arbeid



En bra dag på jobb


[Gå til En bra dag på jobb](#) 

Korte filmer viser spesifikke utfordringer knyttet til arbeidsmiljøet, og gir innspill til hvordan virksomheten kan jobbe med disse.

I fellesskap kommer ansatte og ledelse frem til en konkret handlingsplan som vil hjelpe dem å få et bedre arbeidsmiljø som bidrar til lavere sykefravær, frafall og bedre lønnsomhet.

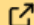
Levert av **STAMI**

[Mer om verktøyet](#)

[Åpne](#) 



Arbeidsmiljøhjelpen


[Gå til Arbeidsmiljøhjelpen](#) 

Gruppearbeid der dere ...

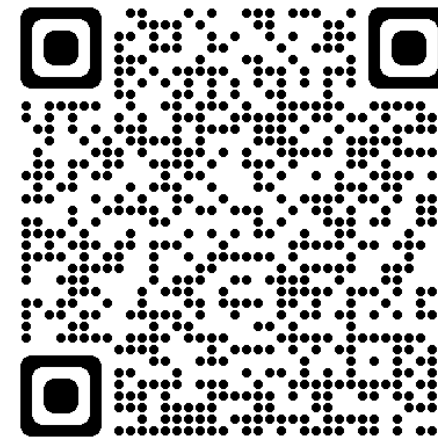
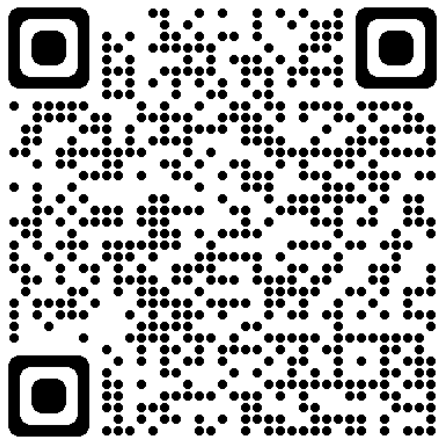
- diskuterer eksempler på vanlige utfordringer i deres bransje
- får forslag til hvordan dere kan jobbe med dem
- får en handlingsplan med tiltak basert på deres behov.

Levert av  **Arbeidstilsynet**

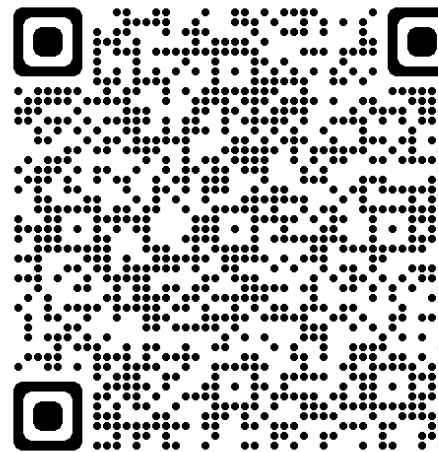
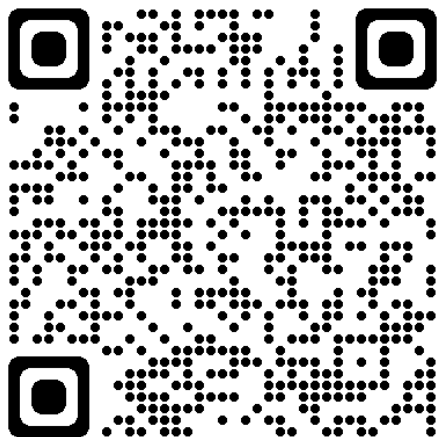
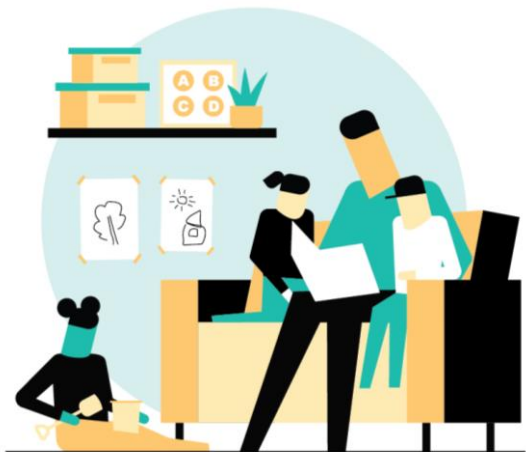
[Mer om verktøyet](#)

[Åpne](#) 





Arbeidsmiljøhjelpen



Arbeidstid



- *Lange dager*
- *Jobb på ettermiddag/kveld*

Jobbe med mennesker



- *Sterke følelser*
- *Kontakt med elever og foresatte*
- *Vold og trusler*

Manuelt arbeid



- *Stående arbeid*
- *Arbeidsutstyr*

Omstilling



- *Endringer*
- *Usikkerhet*
- *Opplæring*

Organisering av arbeidet



- *Motstridende forventninger*
- *Fordeling av oppgaver*

Tids- og arbeidspress



- *Tilstrekkelig tid*
- *Prioritering*
- *Pauser*

- Det er positivt at vi som jobber sammen er forskjellige, men det kan også by på noen utfordringer, for eksempel med kommunikasjon og samarbeid.
- Vi forholder oss ofte til andres følelser og opplevelser, og må gi mye av oss selv.
- Selv om vi har en tøff dag, må vi være blide og tålmodige i møte med elever.
- Vi må holde hodet kaldt og gi uttrykk for at vi har kontroll, selv om situasjonen oppleves som kaotisk og dramatisk.
- Det hender at vi opplever uønsket atferd fra elevene, som for eksempel utagering, vold, trusler, seksualisert språk og uthenging på sosiale medier.
- Noen ganger når vi jobber alene med elevene, kan det oppstå ubehagelige situasjoner der vi har behov for å tilkalle hjelp uten at det er mulig.
- Foresatte følger med og stiller store krav til oss og jobben vi gjør. Det hender at vi får kritikk.
- Det hender at vi opplever samarbeidsproblemer, dårlig stemning og ubehagelige konflikter i kollegagrupper.
- Det kan være vanskelig å si ifra dersom vi opplever noe som ikke er greit.
- Det hender at vi er usikre på om vi har handlet riktig overfor en elev.



Diskuter om dere kjenner dere igjen i følgende påstander:

- Vi forholder oss ofte til andres følelser og opplevelser, og må gi mye av oss selv.
- Foresatte følger med og stiller store krav til oss og jobben vi gjør. Det hender vi får kritikk.

Velg og legg til punkter



Hva vil vi bevare?

Hva er dere gode på innen temaet? Legg til punkter som beskriver hva dere vil ta vare på. Se «Tips til gjennomføring» for eksempler.

Legg til bevaringspunkt



Hva kan vi gjøre for å forbedre arbeidsmiljøet vårt?

Velg blant forslagene eller legg til egne punkter.

- ☐ Lag regler for hvordan dere skal oppføre dere på jobb, og vær tydelig på hva konsekvensene er hvis de brytes. Sørg for at alle forplikter seg til reglene og gå gjennom dem jevnlig.
- ☐ Bli enige om hva som er akseptabel og ikke akseptabel oppførsel fra elever og foresatte, og hva dere skal gjøre hvis noe ubehagelig skjer.
- ☐ Ha tydelige beskrivelser av hva som ligger i uønsket oppførsel, for eksempel definisjoner av vold, trusler og seksuell trakassering.
- ☐ Lag en oversikt over hvilke situasjoner ansatte opplever utagering, vold og trusler, og finn ut hva dere kan gjøre for å unngå at det skjer.
- ☐ Sørg for at ansatte har mulighet til å melde fra hvis de eller noen rundt dem blir utsatt for uønskede hendelser, enten det er fra elever, foresatte eller andre.
- ☐ Bli enige om at alle må si ifra hvis de opplever noe som ikke føles greit, eller som er vanskelig å håndtere. Gi rom for at ansatte er forskjellige og kan reagere ulikt.
- ☐ Følg opp ansatte som har blitt utsatt for uønskede hendelser eller ubehagelige situasjoner. Finn ut hva som har skjedd og finn løsninger slik at det ikke skjer igjen.
- ☐ Gi ansatte opplæring og øvelse i hva de kan gjøre for å hindre utagering, vold og trusler, og hvordan de skal håndtere dem når de oppstår.
- ☐ Finn ut av hvilke situasjoner ansatte kan oppleve at det er utrygt å jobbe alene i. Sørg for å ivareta de ansattes sikkerhet ved å vurdere om det er nødvendig å være flere til stede, og sørg for at alle har mulighet til å tilkalle hjelp ved behov.
- ☐ Sørg for at ansatte har mulighet til å snakke sammen om utfordrende hendelser de opplever i løpet av arbeidshverdagen.
- ☐ Finn ut hvordan dere kan være gode kollegaer for hverandre og innfør en kollegastøtteordning.
- ☐ Fordel elever og arbeidsoppgaver som involverer mye følelser på flere ansatte slik at det ikke blir for stor belastning på enkelte.

Legg til forbedringspunkt





Vi er gode til å hjelpe hverandre på tvers av trinnene.



Bli enige om hva som er akseptabel og ikke akseptabel oppførsel fra elever og foresatte, og hva dere skal gjøre hvis noe ubehagelig skjer.



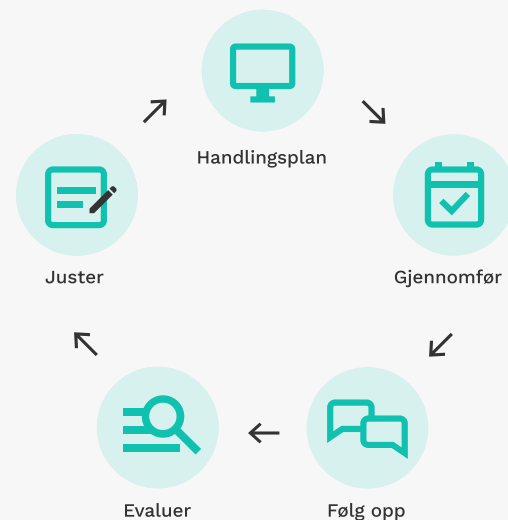
Sørg for at ansatte har mulighet til å snakke sammen om utfordrende hendelser de opplever i løpet av arbeidshverdagen.

Bevaringspunkter

Tema ▼	Punkt ▼
Jobbe med mennesker	Vi er gode til å hjelpe hverandre på tvers av trinnene.

Forbedringspunkter

Tema ▼	Punkt ▲	Beskrivelse ▼	Prioritet ▼	Ansvarlig ▼	Sjekk ▼
Jobbe med mennesker	Bli enige om hva som er akseptabel og ikke akseptabel oppførsel fra elever og foresatte, og hva dere skal gjøre hvis noe ubehagelig skjer.	Beskriv hvordan vi skal løse dette. Vær så konkret som mulig.	Høy	Ola Nordmann	01.12.22
Jobbe med mennesker	Sørg for at ansatte har mulighet til å snakke sammen om utfordrende hendelser de opplever i løpet av arbeidshverdagen.	Beskriv hvordan vi skal løse dette. Vær så konkret som mulig.	Middels	Kari Nordmann	30.11.22



Jobb systematisk med arbeidsmiljøet over tid

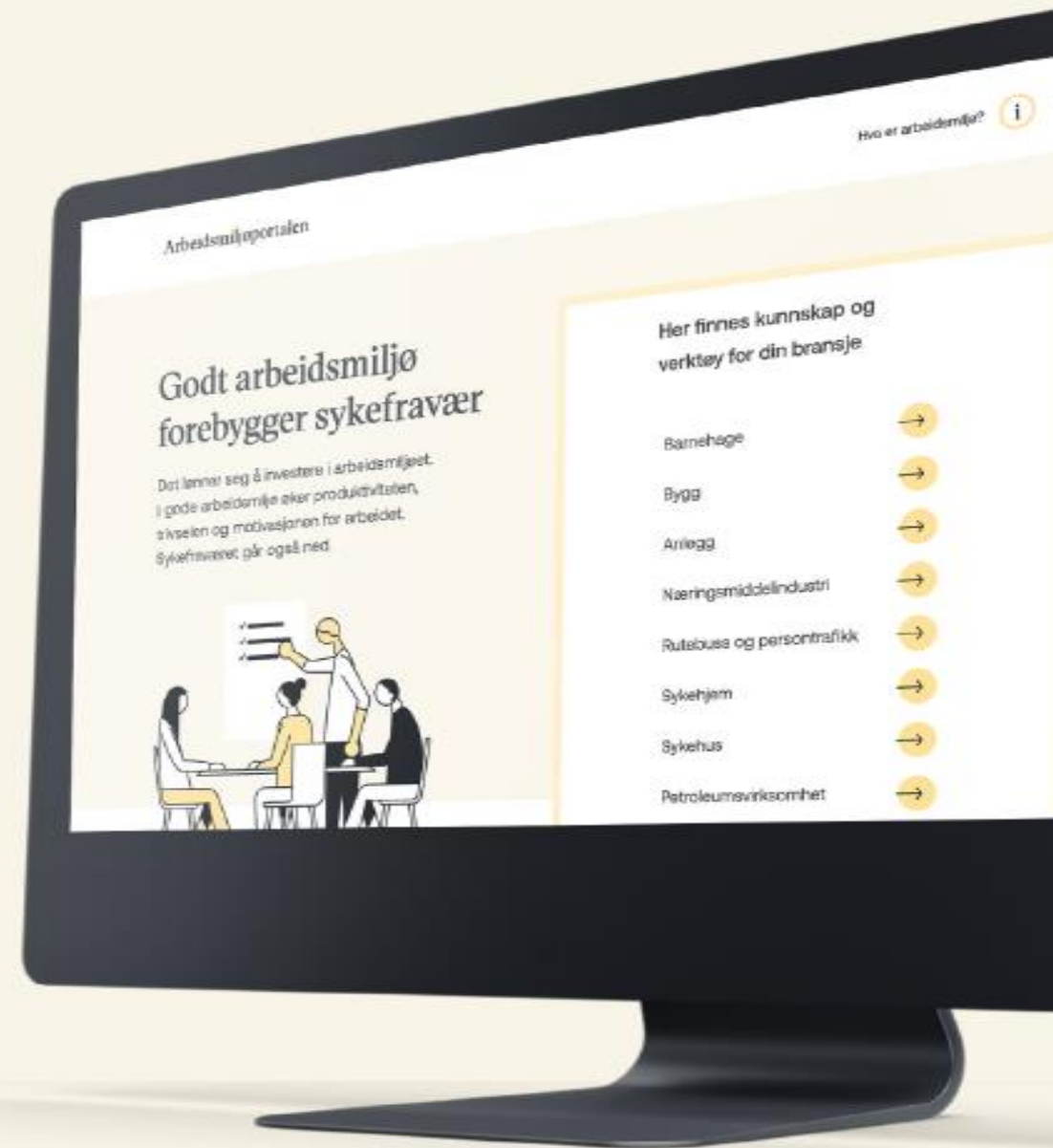
Gjennomfør det dere har blitt enige om og **følg opp**

Hent fram handlingsplanen med jevne mellomrom og **evaluer** tiltakene. Hva er status?

Er det behov for å **justere/endre** på noen av tiltakene?

Følg opp **handlingsplanen** jevnlig.

Arbeidsmiljøportalen

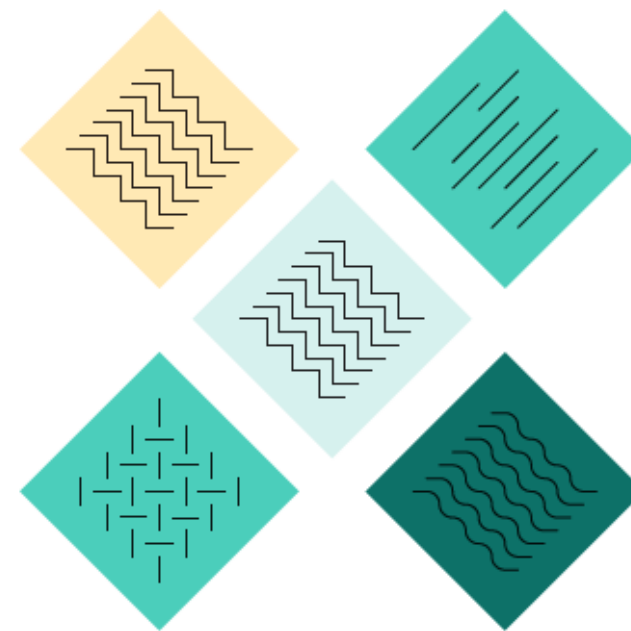




Arbeidstilsynet

Veiledning Arbeidstilsynet 2023

Vold og trusler





Ja, så er det bare en siste ting før dere går,

Hva er vold og trusler?

”Med vold menes enhver handling som har til hensikt å føre til fysisk eller psykisk skade på en person. Vold innebærer også skadeverk på inventar eller bygning”.

”Med trussel menes verbalt angrep eller handling som tar sikte på å skremme eller skade en person”.

Eksempler på vold

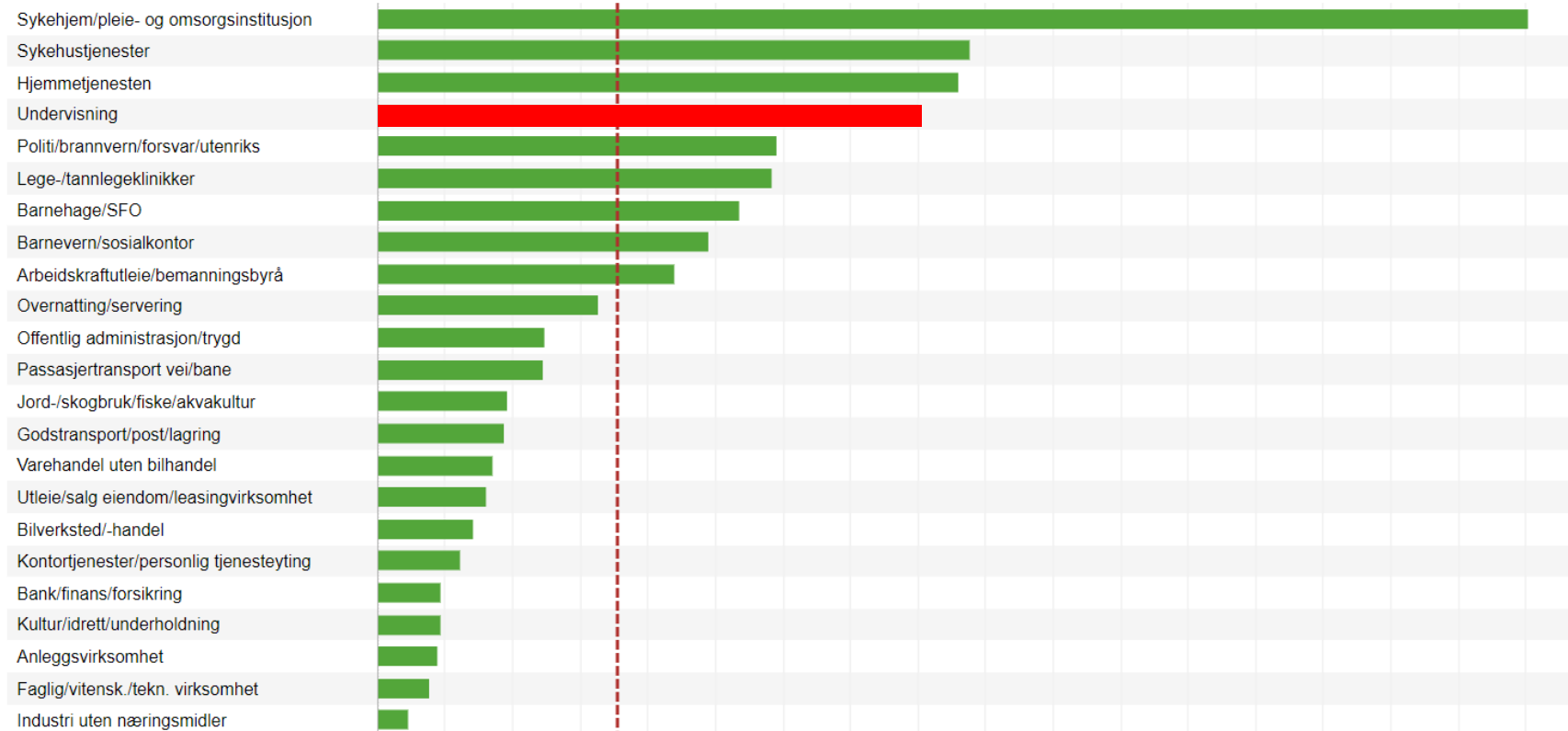
- Fysisk vold
- Psykisk vold
- Seksuell vold

- Relasjonell vold

Forekomstst

STAMI
NOA

NOA næringsgrupper

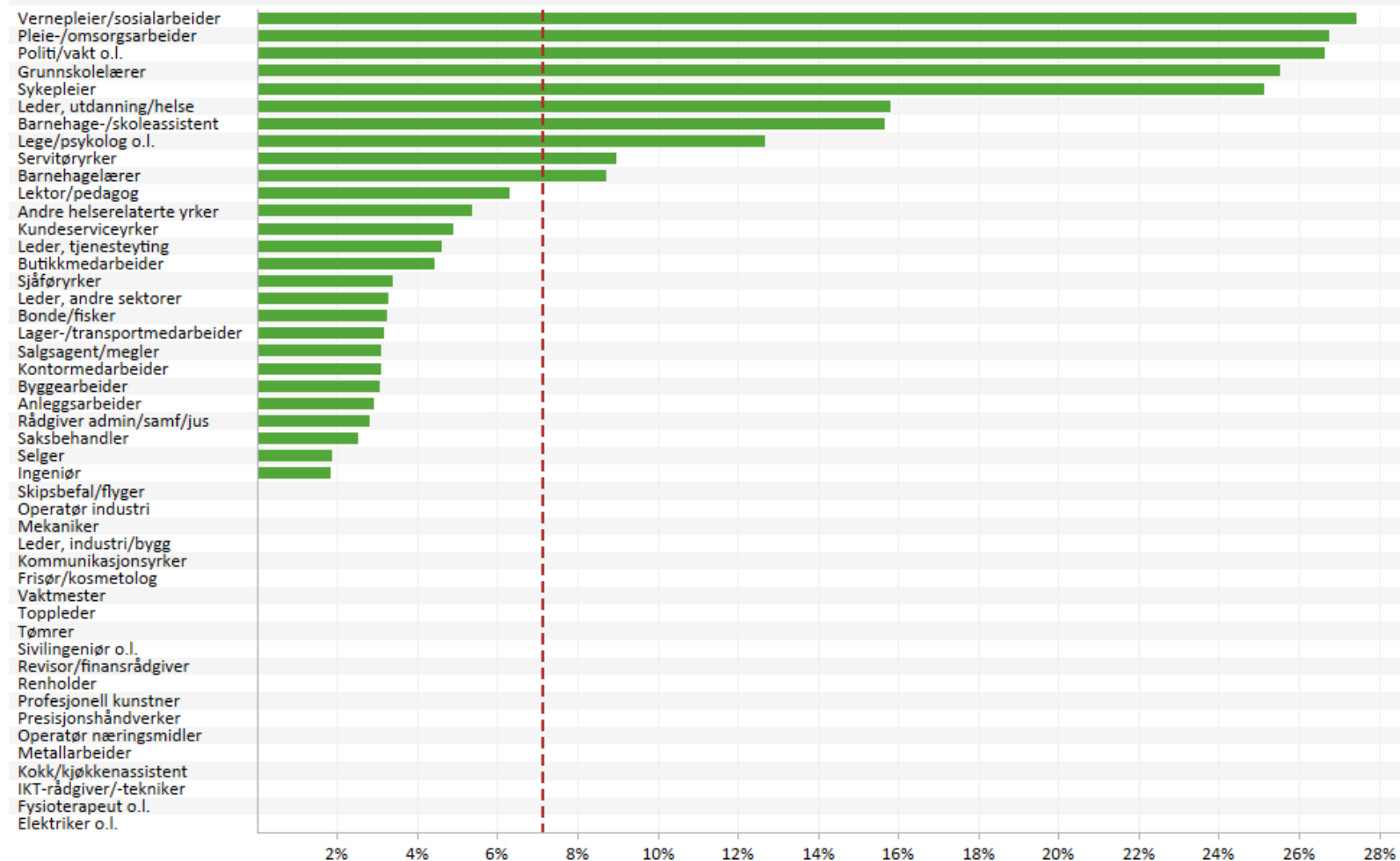


Vold og trusler om vold (samlet)

Det vil si at man i løpet av det siste året har vært utsatt for trussel og/eller vold på arbeidsplassen

- ☒ Vold og trusler om vold (samlet)
- ☐ - Vold, synlige merker
- ☐ - Vold, ikke synlige merker
- ☐ - Trusler

NOA yrkesgrupper



Konsekvenser

- Arbeidsmiljøet i virksomheten
- Fysiske konsekvenser
- Psykiske konsekvenser
- Sosiale konsekvenser

Foto: Arbeidstilsynet



Utfordringer og løsninger

Samfunnet?

Foreldrene?

Arbeidsmiljø og
ledelse?

Utfordringer og løsninger



Arbeidsmiljø og ledelse?

Diskusjon

- Hva trenger dere for å (i enda større grad) bidra til at det jobbes bedre med å forebygge vold og trusler på skolene?
- Fra hvem?
- Hva kan Arbeidstilsynet bidra med slik dere ser det?

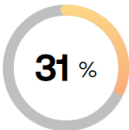
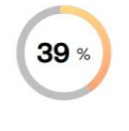

Innsiktsarbeidet

Rapporter og undersøkelser

Intervjuer med ansatte i skolen, inspektører og jurister

Hva er gjort fra før og hva fungerer?

Kunnskap

Forskning	Tilsyn	Ansatte og ledere	Organisatoriske faktorer
 <p>31 %</p> <p>...opplever høye emosjonelle krav</p>	Manglende kunnskap om HMS-lovgivningen	Positivt menneskesyn	<ul style="list-style-type: none"> - Høye kvantitative krav som arbeidspress og krav til tempo - Høye beslutningskrav – beslutninger skal tas raskt og under press - Høye læringskrav – arbeidet krever høy grad av kunnskap og ferdigheter - Rollekonflikt – motstridende forventninger og manglende ressurser
 <p>39 %</p> <p>...får sjeldent/aldri tilbakemelding på utført arbeid</p>	Melder ikke avvik	Lite tid til kjerneoppgaven	
<p>Forebyggingspotensiale</p>  <p>28%</p> <p>av de med fravær oppgir at dette skyldes helseproblemer som helt eller delvis er forårsaket av jobben.</p> <ul style="list-style-type: none"> • 31 % er psykisk utmattet etter jobb minst én gang i uka • 40 % av de med søvnvansker oppgir at dette kan skyldes jobben • 46 % av de med hodpine oppgir at dette kan skyldes jobben • 54 % av de med psykiske plager oppgir at dette kan skyldes jobben • 48 % av de med smerter i nakke og skuldre oppgir at disse kan skyldes jobben 	Opplæringsloven vs. Arbeidsmiljøloven	Mangler tid og kunnskap for å jobbe systematisk	

Hva kan være gode tiltak (tror vi)?

- Kampanje

Hvorfor er arbeidsmiljøet viktig, hvordan påvirker det de ansatte i skolen, og hva kan en gjøre med det?

Alle som jobber i skolen

- Webinar

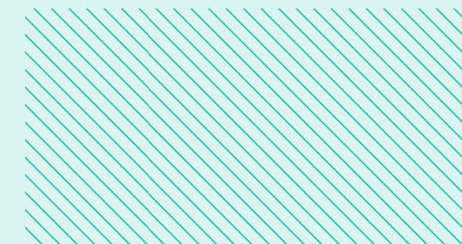
1. Å jobbe med barn og unge – givende, men også belastende?
2. Å forebygge og håndtere vold og trusler i skolen
3. Er det en motsetning mellom det å ivareta elever og det å ivareta ansatte i skolen?

Skoleeiere, ledere
HAMU, HMS-ansatte
HTV, HVO

- Opplæring

Praktisk opplæring i forebygging og håndtering. Å fjerne, redusere eller kompensere? Kunnskap, verktøy og trening

Partene på skolen
Arbeidsmiljøgruppe
/HMS-gruppe



Takk for oss!

Arbeidstilsynets svartjeneste:
73199700
arbeidstilsynet.no

