

Inngåelse av tariffavtaler og de ulike tariffområdene i private virksomheter
6. mai 2022 – storkurs Viken



PLAN FOR ØKTA

- Inngåelse av tariffavtaler – ansvar og rutiner
- Hvorfor tariffavtale?
- Et lite innblikk i likheter og forskjeller mellom offentlige og private tariffavtaler på barnehageområdet, inkludert pensjon

FLERE MÅTER Å INNGÅ TARIFFAVTALE PÅ

- Gjennom arbeidsgiverorganisasjoner
 - PBL
 - Virke
 - Spekter
 - KA
 - KS bedrift
- Standard tariffavtale med Utdanningsforbundet

LOKALLAGETS OPPGAVER

- Ha oversikt over alle private virksomheter i kommunen, om vi har medlemmer og om disse er omfattet av en tariffavtale og eventuelt hvilken
- I samarbeid med fylkeslaget
 - Bidra i arbeidet med å inngå tariffavtaler med private barnehageeiere i kommunen
 - Bidra til revisjon og vedlikehold av avtaler
- Arbeide aktivt for å verve medlemmer i private barnehager

PROSESS FOR Å FÅ TARIFFAVTALE

- Kontakt med medlemmene
- Samarbeid med Fagforbundet
- Informasjon, drøftinger med eier
- Forhandlinger
- Tariffavtale blir inngått - eller eier melder seg inn i en arbeidsgiverorganisasjon





HVORFOR VIKTIG Å INNGÅ TARIFFAVTALE?

HOVEDTARIFFAVTALEN

- Regulerer lønns- og arbeidsvilkår for den enkelte arbeidstaker
- Gir bedre rettigheter enn lovens minimumskrav
- Gir rettigheter som ikke er regulert i lov



EKSEMPEL LØNN

Lov

- Ingen lovbestemmelser om minstelønn
- lønnsfastsetting er overlatt til partene i arbeidslivet ved tariffavtaler

Tariffavtalen

- Minstelønnsatser
- Ansiennitetsregler
- Tillegg for pedagogisk leder
- Forhandlingsbestemmelser



EKSEMPEL FERIE

Ferieloven

- 4 uker + 1 dag ferie
- 10,2 % feriepenger

Tariffavtalen

- 5 ukers ferie
- 12 % feriepenger



EKSEMPEL ARBEIDSTID

Arbeidsmiljøloven

- 40 t arbeidsuke
- 40% overtidstillegg

Tariffavtalen

- 37,5 t arbeidsuke
- 50 – 100% overtidstillegg
- Ubunden arbeidstid
- Planleggingstid



EKSEMPEL PENSJON

Folketrygden

Pensjon fra folketrygden er grunnmuren i det norske pensjonssystemet og gjelder alle. I tillegg har alle rett til en tjenstepensjonsordning.

Lov om obligatorisk tjenstepensjon

Innskuddspensjon:

- Minimum 2% innskudd fra arbeidsgiver
- Alderspensjon xx kr utbetalt i minimum 10 år

Tariffavtalen: Tjenstepensjonsordning

Hybridpensjon

- Livsvarig alderspensjon
- 7 % innskudd inkl. 2 % fra arbeidstaker
 - Uførepensjon
 - Etterlatteytelser
 - Avtalefestet pensjon (AFP)

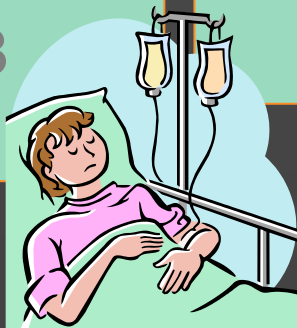
EKSEMPEL SYKDOM

Folketrygdloven

- Lønn i arbeidsgiverperioden (16 dager)
- Deretter sykepenger fra NAV, beregnet etter inntekten før du blir syk
- Feriepengeopptjening i 48 dager

Tariffavtalen

- Full lønn for hele sykepengeperioden, inklusive lønnsjusteringer
- Full feriepengeopptjening



EKSEMPEL FORELDREPERMISJON

Arbeidsmiljølov og folketrygdlov

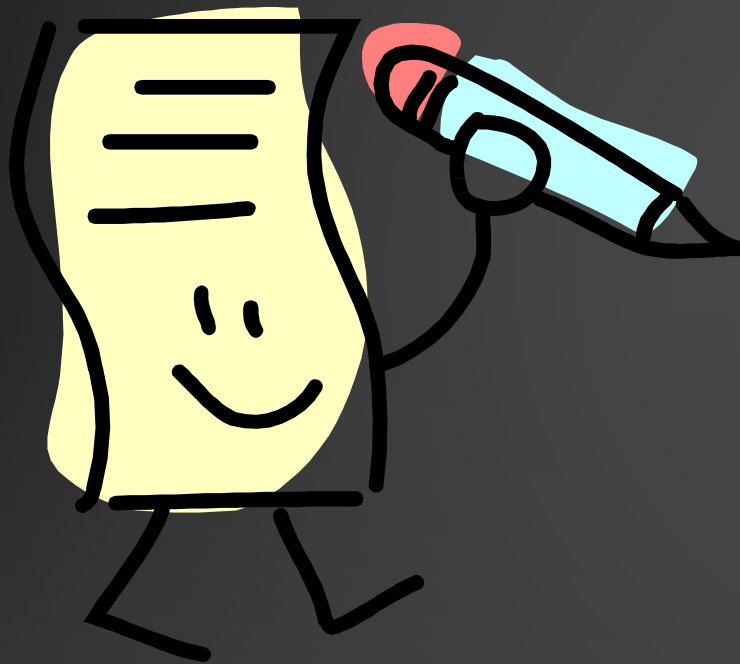
- Foreldrepenger , beregnet som sykepenges
- Feriepenger 10,2% i 12 (15) uker
- Far: 2 ukers fri i forbindelse med fødsel
- Amming: rett til fri



Tariffavtalen

- Full lønn (evt. 80%) under foreldrepermisjon
- Feriepenger 12% hele permisjonsperioden
- Far: 2 ukers fri **med lønn** i forbindelse med fødsel
- Amming: inntil 2 t pr dag **med lønn**

MEN VI FØLGER JO TARIFFAVTALEN, SIER EIER...



- **Virkelig?**
- I så fall, hvorfor ikke inngå tariffavtale?
- Hva med pensjon?
- Hva gjør dere hvis dere er uenig om hva som gjelder?

TARIFFOMRÅDER I PRIVAT SEKTOR

BARNEHAGE

PBL

FUS

KA (Kirkens arbeidsgiverorgansisasjon)

Virke (HUK – helse- utdanning- og kultur)

Spekter (område 12 - Norlandia og Akasia)

Standard tariffavtale I og II

SKOLE



Virke (HUK – helse- utdanning og kultur)



Abelia (NHO)



Standard tariffavtale skole

ARBEIDSTID I PRIVATE BARNEHAGER

ARBEIDSTID BARNEHAGE

Ubunden tid	
PBL (4.7)	KA (Særavtale, del 1, side 15)
FUS (4.7)	
Standard tariffavtale for barnehager (4.6.2)	

PLANLEGGINGSTID

KS (SFS 2201)

Virke (4.6.2.)

Overenskomst for barnehager,
Abelia § 4.3

PENSJON - SAMMENLIGNING

	PBL	FUS	Virke-HUK
Sparing	5+2 (4+3)	5+2	5+2
Regulering opptjening	Individuelt investeringsvalg	Kollektiv forvaltning, 0-garanti	Lønnsvekstgaranti
Regulering utbetaling	Avkastning	Avkastning	Avkastning
AFP	Gammel AFP, men mål om privat AFP	Som PBL	Privat AFP

	Hybrid	Innskudd	Off.pensjon (ny)
Hva er avtalt?	Innbetalingen	Innbetalingen	Innbetalingen
Hva blir pensjonen?	Sum innbetaling og regulering / avkastning	Sum innbetaling og avkastning	Pensjons-opptjeningen akkumuleres i en beholdning som reguleres med lønnsveksten
Opptjening	Alle år teller	Alle år teller	Alle år teller
Regulering under opptjening	Avkastning, 0-garanti eller generell lønnsvekst (G)	Avkastning	Generell lønnsvekst (som i folketrygden)
Investeringsvalg	Individuelt eller kollektivt	Individuelt eller kollektivt	Kollektivt
Regulering av pensjoner under utbetaling	Avkastning eller gjennomsnitt av pris- og lønnsvekst	Avkastning	Gjennomsnitt av pris- og lønnsvekst.

	Hybrid	Innskudd	Off.pensjon
Utbetalingstid	Fleksibelt fra 62 – 75 år. Normalt livsvarig, minst til 80 år	Fleksibelt fra 62 – 75 år. Minst 10 år og minst til 77 år	Fleksibelt fra 62 – 75 år. Livsvarig
Hvem dekker kostnader til forvaltning og administrasjon?	Bedriften dekker alle kostnader – også om den ansatte slutter eller pensjoneres	Bedriften under opptjening, ansatte ved pensjonering eller slutt	Bedriften dekker alle kostnader – også om den ansatte slutter eller pensjoneres
Hva skjer når du blir utmeldt av ordningen?	Pensjonsbevis på grunnlag av din beholdning + andel av reguleringsfond Avkastning	Pensjonskapitalbevis på grunnlag av din beholdning. Avkastning - kostnader	Oppsatt rettighet etter 12 mndr.
Hva skjer med pensjonen når du dør?	Beholdningen går inn i pensjonsfellesskapet. Bidrar til høyere pensjon for de gjenværende	De etterlatte arver det som er igjen av beholdningen	Beholdningen går inn i pensjonsfellesskapet. Bidrar til høyere pensjon for de gjenværende