



IA-bransjeprogram barnehage

Storkurs for Utdanningsforbundet Viken

6. mai 2022

May-Britt Heimsæter



Kjenneteikn ved barnehagebransjen

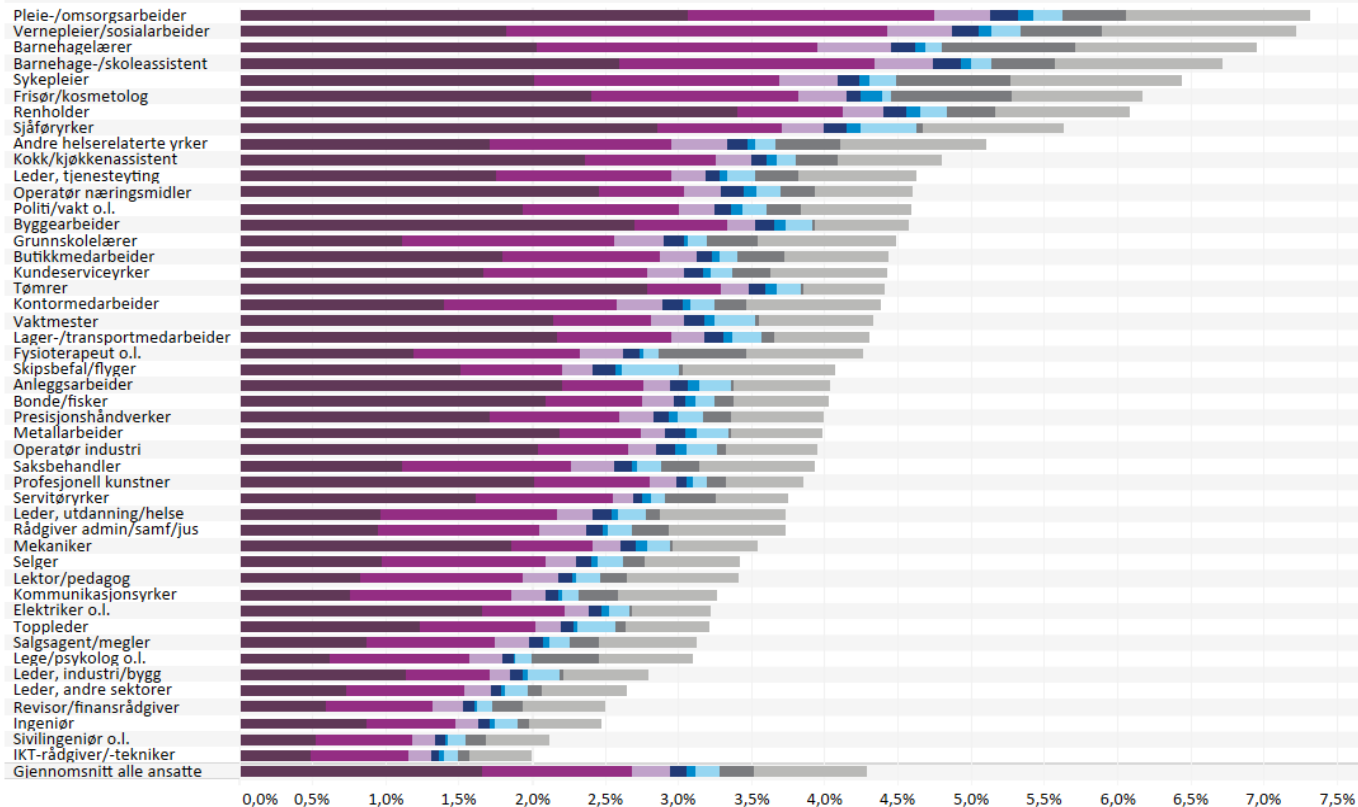
- Ca. 100 000 tilsette
- 6000 barnehagar (priv/off)
- 88 prosent kvinner
- Høgt sjukefråvær - 63 % høgare enn gjennomsnittet
dvs. over 10 % sjukefråvær
- 31% er heilt eller delvis jobbrelatert
- 90% er fornøgd med jobben

Paradoks: stor grad av trivsel men høgt sjukefråvær

Legemeldt sykefravær

Det vil si ansattes diagnosespesifikke fravær som varer over 16 dager der lege har gitt sykmelding

NOA yrkesgrupper



Muskel-/skjelettdiagnoser

Psykiske diagnoser

Nervesystemsdiagnoser

Luftveisdagnoser

Huddiagnoser

Hjerte-/kardiagnoser

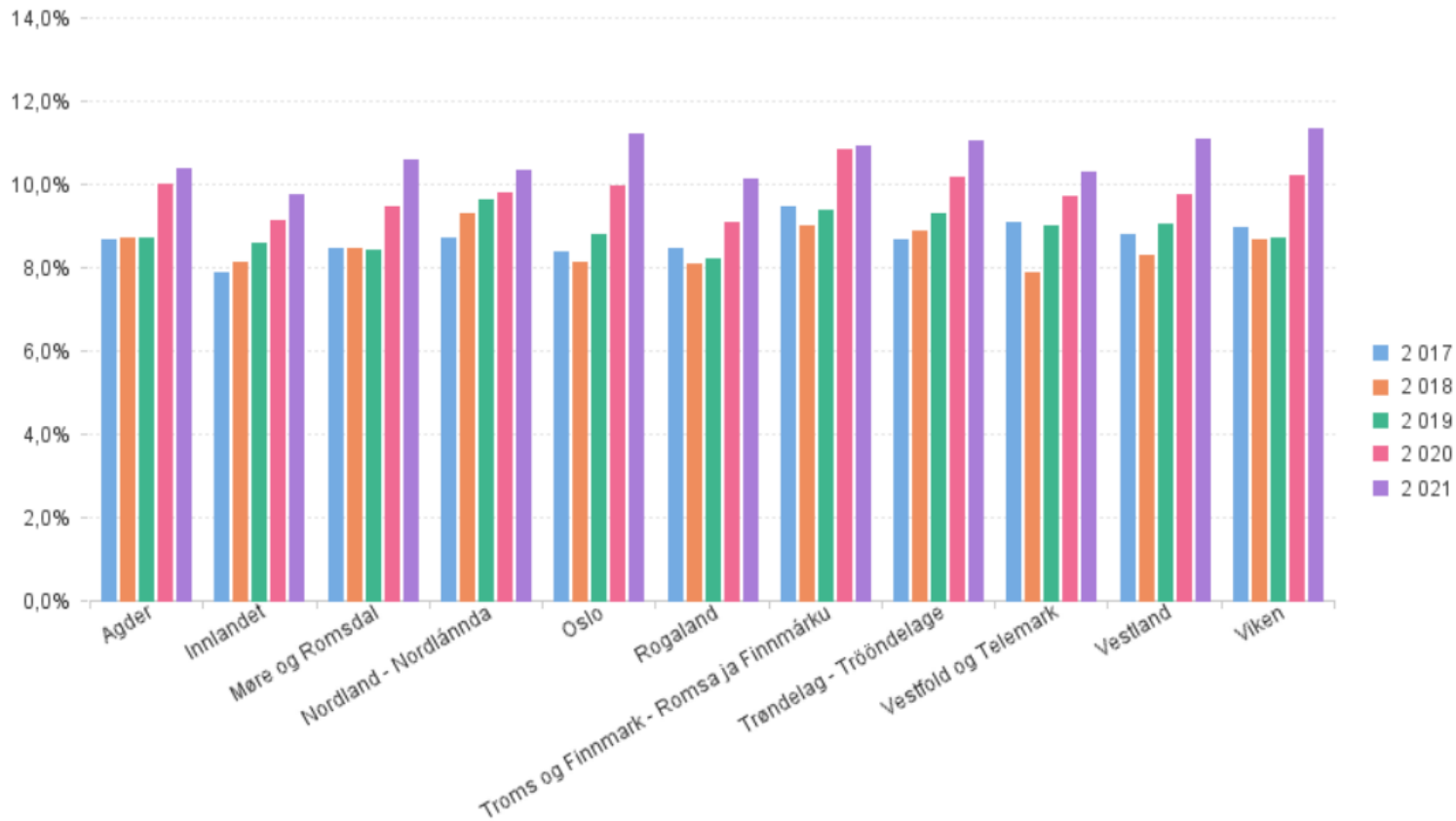
Svangerskapsdiagnoser

Andre diagnoser

Kilde: NAV 2019

STAMI
NOA

Barnehager i 4. kvartal siste 5 år



Arbeidsmiljøutfordringer I barnehagar

Høge emosjonelle krav

Rollekonflikter

Psykiske plager

Situasjonar med utagering

Uheldige arbeidsstillingar og løft

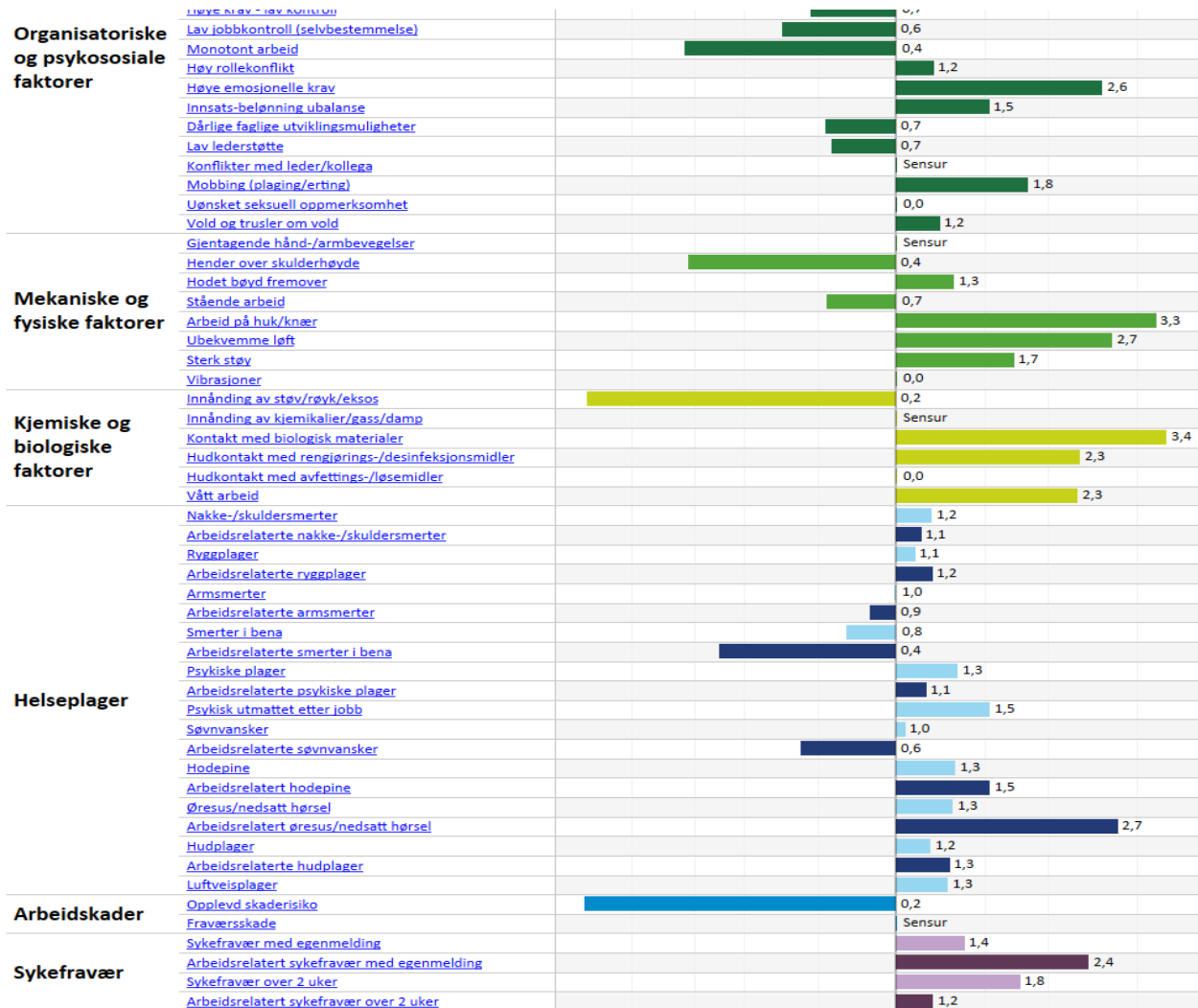
Høg lyd

Kontakt med biologisk materiale



Arbeidsmiljø- profil for barnehage

Temaområder -
Yrkesprofil - NOA
(stami.no)



Go to www.menti.com and use the code 9481 1774

Kva tenker du er det viktigaste for at ein skal ha eit godt arbeidsmiljø?



www.menti.com

94811774

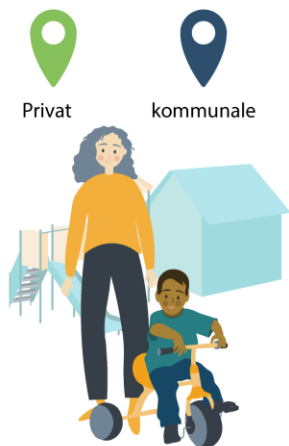
Results are hidden

Press **H** to show results





Barnehagar som er med i bransjeprogrammet



Giske: 2 Gnist
Herøy: 1 Gnist
Ullsteinvik: 1 Gnist
Ålesund: 4 Gnist
Sula: 1 Gnist

Askøy: 1 Gnist
Bergen: 2 Gnist, 7 Norlandia/ Kidsa
Øygarden: 4 Norlandia/ Kidsa

Modum: 6 kommunale

Randaberg: 6 kommunale
Sandnes: 3 kommunale



Alta: 4 kommunale



*Vi trodde det skulle bli et nytt ekstraarbeid
vi ble pålagt, men opplever underveis at dette
heller lærer oss å bedre takle det som kommer,
og at vi klarer å jobbe mer systematisk og i
prosess.*



//

*Dette har ført til mer samarbeid
og bedre relasjoner i
personalet*

//

«Før var det brannslukking, nå er det brannvegg»

Et stort prosjekt i FUS-barnehagene i Trøndelag viser hvordan målrettet arbeid med inkluderende arbeidsliv (IA) kan gi resultater på kort tid.

– I barnehagene er man ofte opptatt av barnas psykososiale miljø. Man strekker seg langt for å skape gode vilkår for barna. Men så glemmer man sitt eget arbeidsmiljø. Derfor er det kjempeviktig at vi fokuserer på dette i sektoren vår, sier Anne-Lena Pedersen, organisasjonstillitsvalgt i private barnehager i Utdanningsforbundet i Trondheim.



Det handler om arbeidet!

Arbeidsmiljøet har stor betydning for arbeidstakeres helse og engasjement, men også for et produktivt og lønnsomt arbeidsliv.

Gevinstene av forebygging blir ikke realisert gjennom velferdsgoder og sosiale tiltak, men gjennom det arbeidet vi utfører hver dag.

Arbeidsmiljø er knyttet til hvordan man organiserer, planlegger og gjennomfører arbeidet. Det vi setter i gang av forbyggende tiltak må bygge på det vi vet påvirker arbeidsmiljøet og gir effekt.



Arbeidsmiljøet er knytt til korleis ein organiserer, planlegg og gjennomfører arbeidet.

Arbeidsmiljøet er ulikt frå arbeidsplass til arbeidsplass og krev difor ulik tilnærming.

Arbeidsmiljøet verkar inn på arbeidstakarane si helse og jobbengasjement, og på verksemda sine resultat.

ET GODT **ARBEIDSMILJØ**
ER BRA FOR ALLE

EN BRA
DAG PÅ
JOBB

Intensjonsavtale om et mer inkluderende arbeidsliv

Et arbeidsliv med plass for alle

1. januar 2019 – 31. desember 2022

Den norske arbeidslivsmodellen har gitt gode resultater for sysselsetting, produktivitet, omstillingsevne og et lærende arbeidsliv. I Norge arbeider de fleste under gode og forsvarlige arbeidsforhold. På mange arbeidsplasser jobbes det godt og systematisk med å forebygge og redusere sykefravær og frafall, og mange tar også et stort samfunnsansvar ved å bidra til integrering og inkludering i arbeidslivet.

Målet er å legge til rette for at så mange som mulig kan arbeide så mye som mulig, så lenge som mulig

Arbeidskraften er Norges viktigste ressurs. Høy sysselsetting er grunnlaget for å opprettholde et bærekraftig velferdssamfunn, samtidig som det er av stor betydning for den enkelte å være i jobb. Trepartssamarbeidet om et mer inkluderende arbeidsliv skal bidra til høy sysselsetting og mobilisering av arbeidskraft gjennom å forebygge og redusere sykefravær og frafall fra arbeidslivet.

IA-avtalen setter arbeidsplassen i sentrum

Avtalens innsatsområder, organisering og virkemidler skal støtte arbeidet som ledere, tillitsvalgte, verneombud og ansatte gjør i den enkelte virksomhet. Det handler om et godt forebyggende arbeidsmiljø- og sykefraværarbeid, men også om å være tidlig ute med kartlegging, drøfting og innsats for kompetanseheving. Virksomhetenes arbeid og innsats innenfor disse områdene bidrar til å forebygge og redusere sykefravær og frafall og legger til rette for inkludering. Trepartssamarbeidet skal understøtte og muliggjøre oppfølging og resultater i den enkelte virksomhet. For å oppnå målene for avtalen, må innsats og virkemidler på alle nivåer bygge på relevant kunnskap.

Arbeidslivet er i kontinuerlig endring

Store endringer som teknologitvilling, klimautfordringer, internasjonalisering, endring i næringsstruktur, innvandring og aldring av befolkningen vil påvirke arbeidslivet og kompetansebehovene i samfunnet i årene framover. Å møte disse utviklingsstrekkene krever en helhetlig innsats gjennom trepartssamarbeidet.

Et helhetlig samarbeid

Et godt samarbeid mellom partene, både trepartssamarbeid på samfunnsnivå og topartssamarbeid på arbeidsplassene, er det viktigste verktøyet i inkluderingsarbeidet. IA-avtalen må sees i sammenheng med øvrige prosesser som omhandler kompetanse, sysselsetting og inkludering. Partene samarbeider godt om utdannings- og kompetansepolitikken og arbeids- og velferdspolitikken, og bidrar aktivt i regjeringens satsinger på integrering og inkludering.



Intensjonsavtale om eit meir inkluderande arbeidsliv

Eit arbeidsliv med plass for alle

//

*Målet er å legge til rette for at
så mange som mulig
kan arbeide så mye som mulig,
så lenge som mulig*

//



*IA-avtalen skal omfatte
heile det norske arbeidslivet.*





*IA-avtalen set arbeidsplassen
i sentrum.*





*Felles innsats fra partene på
arbeidsplassen
for å forebygge sykefravær og frafall
og fremme inkludering.*



Mål på nasjonalt nivå

- Redusere sjukefråværet med 10%
- Redusere fråfallet frå arbeidslivet

Einige om:

- Å jobbe forebyggande for å redusere sykefravær og frafall
- Å målrette innsatsen mot lange og/eller hyppig gjentakende sykefravær.

Mål på bransje- og sektornivå

Avtalepartane blei enige om å målrette innsatsen mot bransjar og sektorar som har potensiale til å redusere sjukefråvær og fråfall.

Ny arbeidsmiljø- satsing

Ein nettbasert portal til å formidle kunnskap og kompetanse til bransjar/sektorar og verksemdar.

[Arbeidsmiljøportalen for undervisning \(vimeo.com\)](#)

Godt arbeidsmiljø forebygger sykefravær

Det lønner seg å investere i arbeidsmiljøet. I gode arbeidsmiljø øker produktiviteten, trivselen og motivasjonen for arbeidet. Sykefraværet går også ned.



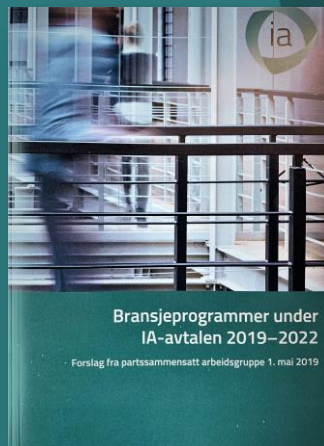
Scroll ned for mer



Her finner du kunnskap og
verktøy for din bransje

- Anlegg →
- Barnehage →
- Bilbransjen →
- Bygg →
- Frisør →
- Kontorarbeidsplasser →
- Næringsmiddelindustri →
- Petroleumsvirksomhet →
- Rutebuss og persontrafikk →
- Sykehjem →
- Sykehus →
- Undervisning - Grunnskole →
- Undervisning - Videregående skole →
- Varehandel →
- Kommende bransjer →

IA- bransjeprogram barnehage



inkluderende arbeidsliv

Kurs i partssamarbeid og rolleforståelse

IA-bransjeprogram barnehage har utviklet et kurs i utvidet, driftsnært partssamarbeid.

Hver barnehage må stille med leder, tillitsvalgt og verneombud.

Kurset gjennomføres digitalt og er gratis!

Kurset er i seks moduler og går fra august til desember.

Barnehagene får oppgaver og materiell tilsendt og skal gjennomføre arbeidet på egen arbeidsplass



Prosess: fra problem til tiltak - til gjennomføring





NAV Arbeidslivssenter

Vest-Viken - kontorinformasjon

Besøksadresse

Grønland 55, 3045 DRAMMEN

Epost

nav.arbeidslivssenter.vest-viken@nav.no

Telefon

55 55 33 36

kl. 08.00–15.30

Øst-Viken - kontorinformasjon

Besøksadresse

Dronningens gate 1, 1530 MOSS

Epost

nav.arbeidslivssenter.ost-viken@nav.no

Telefon

55 55 33 36

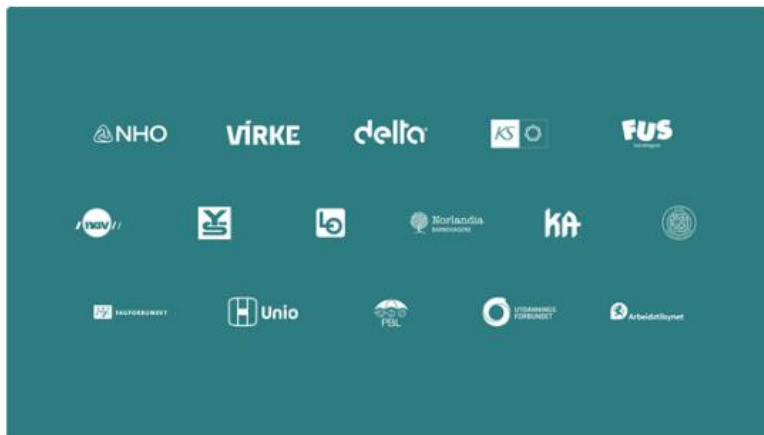
Velkommen til kurs i rolleforståelse høsten 2022. Meld deg på her.

Det er åpnet for påmelding til kurset «Rolleforståelse og partssamarbeid». Kurset vil gjennomføres i perioden august til desember, med oppstartsmøte fredag 26.august 2022.

Målgruppen for kurset er ledere, verneombud og tillitsvalgte fra sykehjem og barnehager (ofte kalt HMS-grupper).

Deltakerne fra virksomhetene skal gjennomføre kurset sammen, og målet er at de som parter skal bli bevisste og trygge på hvordan rolleutøvelse og samarbeid dem imellom kan brukes aktivt i å styrke det lokale arbeidsmiljøarbeidet.

Gjennom 6 moduler som kombinerer arbeid på egen arbeidsplass, involvering av alle ansatte og digitale samlinger på zoom vil vi bidra til bedre samarbeid og kommunikasjon på arbeidsplassen og en bedre forståelse av de ulike rollene.



MELD DEG PÅ HER

Innsatsområdene

Partssamarbeid er et gjennomgående tema

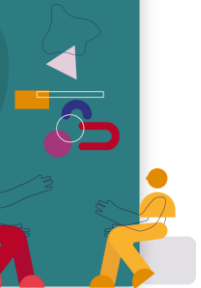


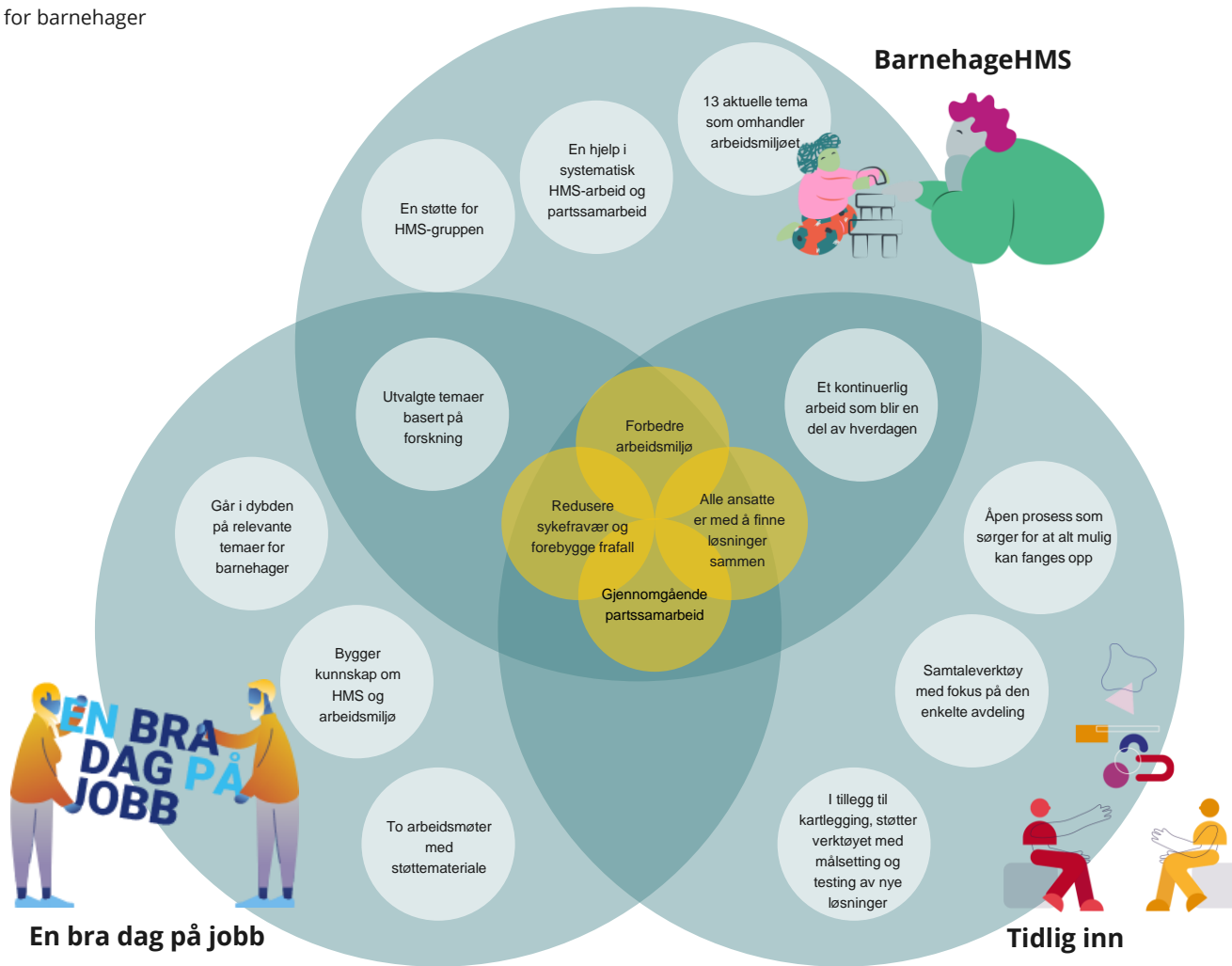
1
En bra dag på jobb



2
HMS og helsefremmende arbeid

3
Tidlig inn





Et gratis verktøy for et bedre arbeidsmiljø

Alle vinner på å ha et godt arbeidsmiljø. Verktøyet er basert på forskning og tilpasset ulike bransjer slik at dere enkelt kan komme i gang med arbeidet.

Kom i gang

[Les mer om verktøyet](#)



BarnehageHMS - et verktøy for bedre jobbhelse

BarnehageHMS er et verktøy for barnehager som ønsker å jobbe med arbeidsmiljø, HMS og helsefremming, systematisk og jevnlig. BarnehageHMS har en kalender som skal være en hjelp til å sette på dagsorden arbeidsmiljøtema som er viktig for dere, i den barnehagehverdagen akkurat dere har.

Barnehagene får tilgang til 13 tema med korte tekster som bygger på forskning, gir tips og råd, har diskusjonspunkt og utvalgte lenker til hjelp i arbeidet. Se lenken "HMS-tema" i toppmenyen.



Registrer barnehage

Organisering av arbeidshverdagen

IA-avtalen bygger på en felles forståelse av at arbeidsmiljø handler om arbeidet. Det vil si hvordan vi planlegger, organiserer og gjennomfører arbeidet. Arbeidsmiljøet er forskjellig fra arbeidsplass til arbeidsplass, og påvirker både jobbhelsete og engasjement, og dermed også tjenestene som barnehagen skal levere. God organisering av barnehagens oppgaver vil være helsefremmende og kan forebygge helseutfordringer. God organisering gir gode barnehager.



Hvorfor er dette relevant

En godt organisert barnehage vil være en Barnehageansatte rapporterer høy arbeidshverdagen vil være med høyest sykefravær. Både er helt eller delvis arbeidsrelatert (STAM) når vi sier at arbeidsmiljø handler om å organiseringen av arbeidshverdagen vår

De fleste barnehager har en organisering innenfor arbeidet. Under korona måtte barne arbeidshverdagen for å ivareta smitteve å ta med seg videre.

Finn mulighetsrommet

Barnehagene må ta utgangspunkt i de mulighetsrommet for det en kan gjøre med de ressursene en har? Det kan for eksempel kompetanse, klargjøring av roller, og ikke som gjør dem og hvordan. Opplevelse å påvirke hvordan vi samarbeider og løser

Hva bør en tenke på i organiseringen?

- Barnegruppens sammensetning og behov
- Ansattes kompetanse og ressurser
- Ansattes helse og behov for tilrettelegging
- Arbeidsfordeling
- Rolleforståelse
- Sammensetning av team
- Vaktordning
- Samhandling og deling av kompetanse
- Møteavvikling
- Planer og prioriteringer

Diskusjonspunkter

- Hva ligger til grunn for måten vi organiserer arbeidet på?
- Hva er bra og hva bør endres?
- Hva er de viktigste oppgavene våre, og bruker vi da tiden vår riktig?
- Hvordan organiserer slik at vi sørger for at alle lærer og føler mestring i jobben?
- Ut fra tid og ressurser - har vi realistiske planer for hva vi skal gjøre?
- Hva har vi lært av organiseringen under pandemien?

Verktøy og lenker

→ [Stami og partenes brosjyre «Det handler om arbeidet»](#)

HMS-tema



Nærværet i barnehagen



Organisering av arbeidshverdagen



Helsefremmende arbeidsplass



Kompetanse og mestring

Ta fram mobilen
Søk på **barnehagehms.no**



inkluderende arbeidsliv

[Legg til aktivitet](#)[Skriv ut](#)

Mars - 2022 ← →

[Måned](#)[Halvår](#)

Uke 9	Uke 10	Uke 11	Uke 12
Fokus på arbeidsmiljø <i>Selv om det ikke er tema i barnehagen ønske mange av de ansatte at vi jobber med temaet "rollekonflikt".</i>		HMS-tema Rollekonflikter	
	Vi har for tiden en del utagering i barnegruppen. <i>Vi trenger økt kompetanse på dette området. Er det andre området de ansatte opplever at de har mangelfull kompetanse på? Hva gjør dette med vår mestringsopplevelse?</i>	HMS-tema Kompetanse og mestring Situasjoner der barn utagerer	

BarnehageHMS

Verktøy for bedre jobbhelsete

Kontakt oss

[Send e-post](#)

[HMS-tema](#)[Kalender](#)[Om BarnehageHMS](#)



Legg til aktivitet

[Skriv ut](#)

VÅR - 2022 ← →

Måned

Halvår

Januar	Februar	Mars	April	Mai	Juni
Vennskap	En tid med mye sykdom i barnehagen	Fokus på arbeidsmiljø	To nyansatte skal bli kjent med barnehagen	Mottak av ukrainske barn	avslutning og planlegging
HMS-tema	HMS-tema	HMS-tema	HMS-tema	HMS-tema	HMS-tema
Kompetanse og mestring	Fleksibilitet og forutsigbarhet	Rollekonflikter	Organisering av arbeidshverdagen	Organisering av arbeidshverdagen	Organisering av arbeidshverdagen
Kulturen på arbeidsplassen	Nærværet i barnehagen	Vi har for tiden en del utagering i barnegruppen.	Kulturen på arbeidsplassen	Situasjoner der barn utagerer	Kompetanse og mestring
	Hygiene og smittevern	HMS-tema		Fleksibilitet og forutsigbarhet	Fleksibilitet og forutsigbarhet
		Kompetanse og mestring			
		Situasjoner der barn utagerer			



BarnehageHMS

BRUKERVEILEDNING

Tidlig inn

- et verktøy for systematisk forebygging av sykefravær og frafall i barnehager



Tidlig inn er bygget på fem prinsipper

Verktøyet er ingen fasit, men en samling ingredienser barnehagene kan inspireres av og sette sammen slik man måtte ønske. Prinsippene setter rammene for hvordan man skal jobbe sammen, men legger opp til at hver avdeling i en barnehage jobber med egne utfordringer gjennom sine eksisterende møteplasser.

Tidlig inn gir kunnskap, verktøy og fremgangsmåte

Gjennom bruk av Tidlig inn vil dere få kunnskap om hvordan man jobber med eget arbeidsmiljø, og verktøy og fremgangsmåter for hvordan dere kan jobbe systematisk og kontinuerlig med dette. Alle barnehager, og arbeidsmiljøet der, er forskjellig og vil trenge ulike tiltak for forebygging av sykefravær, det legger Tidlig inn tilrette for.

1 Orientert rundt avdelingens egne behov

Ansatte identifiserer egne og avdelingens behov. De tar valg og utvikler nye løsninger på egenhånd for eget arbeidsmiljø.

2 Systematisk fremgangsmåte

Ansatte jobber målrettet og stegvis sammen. De får støtte til å fokusere på involvering og medvirkning fra alle i avdelingen.

3 Kontinuerlige drypp i hverdagen

Ansatte jobber med eget arbeidsmiljø hver dag. De benytter egne arena og ledige tidslommer og situasjoner i hverdagen.

4 Setter tydelige forventninger

Ansatte forstår hva som forventes av dem. De vet hvem som har ansvar for hva gjennom arbeidet og hvordan de kan få ekstra støtte ved behov.

5 Stegvis forbedring

Ansatte lærer og evaluerer egne rutiner kontinuerlig. De tar små steg og jobber med ting de kan gjøre noe med på egenhånd.

Gratis tilbud fra IA-bransjeprogram barnehage

Tre verktøy som alle barnehager kan bruke

IA-bransjeprogram barnehage presenterer tre verktøy for forebygging og oppfølging av sykefravær, som er utformet spesielt for barnehager. Verktøyene har ulik tilnærming til det samme formålet: Å bedre arbeidsmiljøet, og slik legge til rette for mindre fravær og mer nærvær på arbeidsplassen. Verktøyene er gratis og kan brukes av alle barnehager.

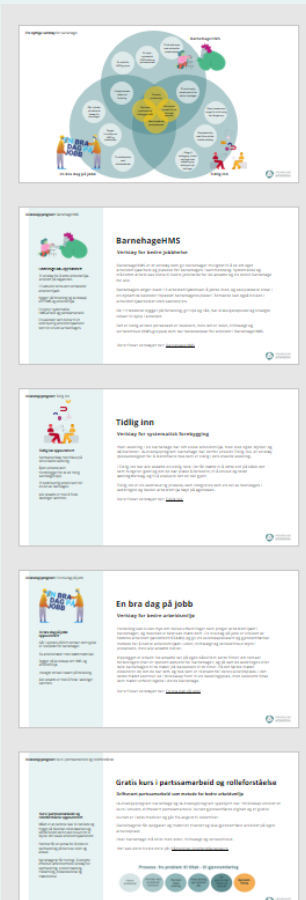
BarnehageHMS er et verktøy for systematisk og jevnlig arbeid med arbeidsmiljø, HMS og helsefremming, tilpasset den hverdagen akkurat din barnehage har.

Tidlig inn legger særlig vekt på forebygging, og er en kontinuerlig prosess utformet for å fange opp den enkelte avdelings utfordringer tidlig.

En bra dag på jobb fokuserer på fem områder som forskning viser er spesielt relevante for barnehager, og tilbyr både kunnskap om temaet og hjelp til å finne løsninger.

Kurs i partssamarbeid og rolleforståelse

IA-bransjeprogram barnehage og IA-bransjeprogram sykehjem har i fellesskap utviklet et kurs i utvidet, driftsnært partssamarbeid. Kurset gjennomføres digitalt.



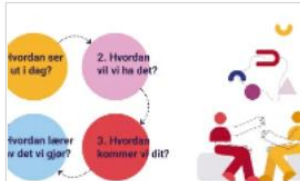
Har det virka?

- «Følgeforskning» 74 barenhagar
- Forsking på arbeidsmiljøets betydning for kvaliteten
- Deling med barnehagesektoren
 - hold av 16. mars 2023



Bransjeprogram barnehage

På denne siden finner du mer informasjon om IA Bransjeprogram for barnehage.



Tidlig inn - et verktøy for systematisk forebygging av sykefravær og frafall i barnehager

Tidlig inn legger til rette for at hver barnehage og avdeling kan jobbe med de utfordringene som preger akkurat deres hverdag. Verktøyet er fleksibelt og kan brukes gratis av alle barnehager. Det er IA-bransjeprogram barnehage som har laget verktøyet.



BarnehageHMS – et nytt arbeidsmiljøverktøy spesielt laget for barnehage

BarnehageHMS bidrar med aktuell kunnskap og gir tilgang til en dynamisk kalender. Alle barnehager kan bruke verktøyet, og det er gratis. Det er IA-bransjeprogram barnehage som har laget verktøyet.

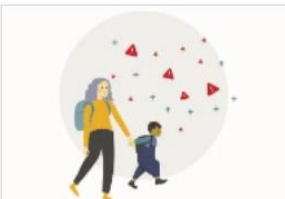


Inforskriv: IA-bransjeprogram barnehage

Her ligger Info-skriv fra IA-bransjeprogram barnehage.



Om IA-bransjeprogram barnehage



Fremdriftsplan for arbeid i barnehage



Legemeldt sykefravær - barnehage

Lykke til med IA-arbeidet!

Gratis tilbud fra IA-bransjeprogram barnehage

Tre verktøy som alle barnehager kan bruke

IA-bransjeprogram barnehage presenterer tre verktøy for forebygging og oppfølging av sykefravær, som er utformet spesielt for barnehager. Verktøyene har ulik tilnærming til det samme formålet: Å bedre arbeidsmiljøet, og slik legge til rette for mindre fravær og mer nærvær på arbeidsplassen. Verktøyene er gratis og kan brukes av alle barnehager.

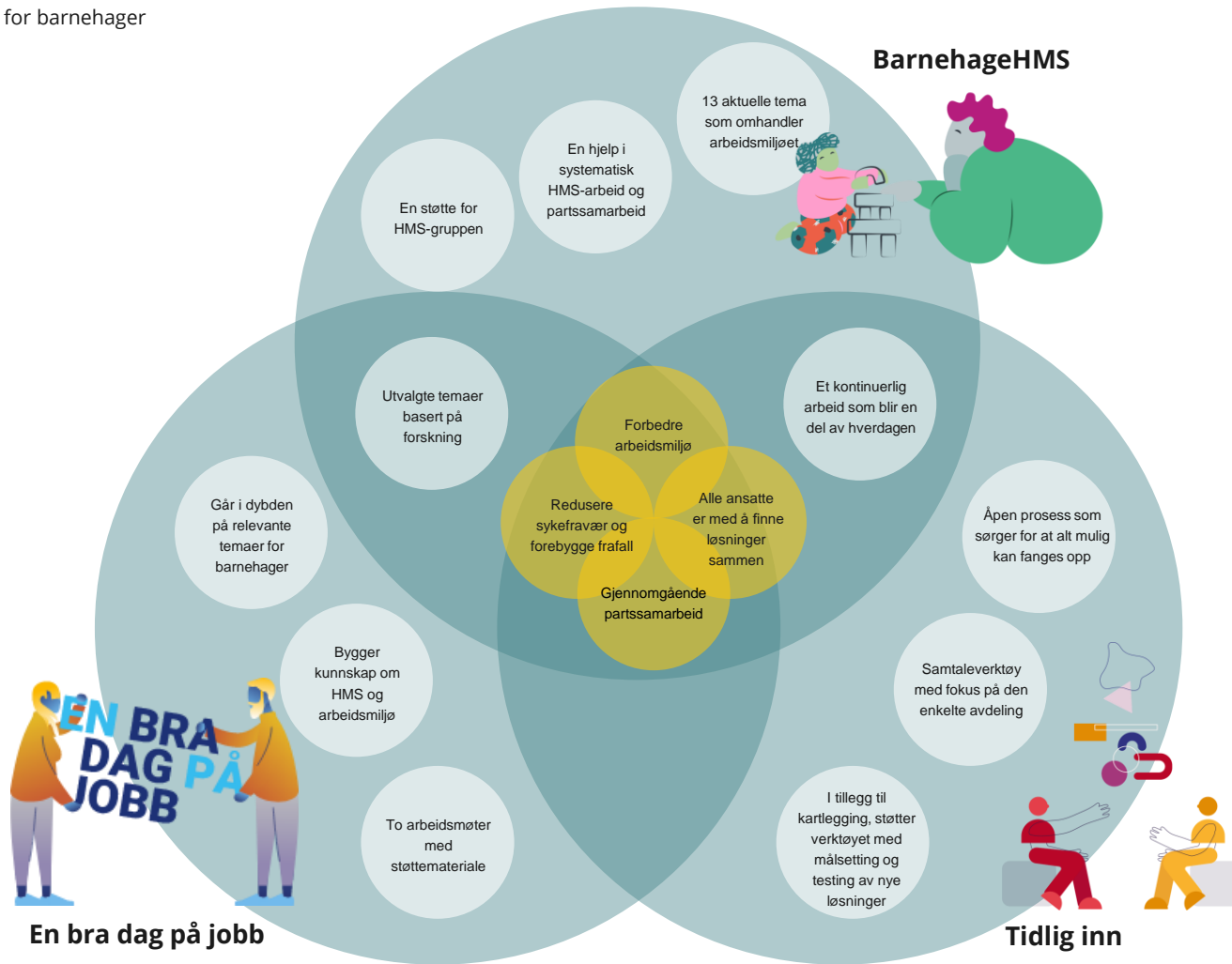
BarnehageHMS er et verktøy for systematisk og jevnlig arbeid med arbeidsmiljø, HMS og helsefremming, tilpasset den hverdagen akkurat din barnehage har.

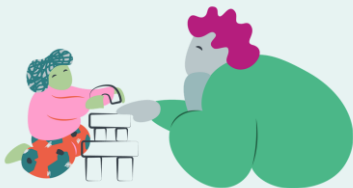
Tidlig inn legger særlig vekt på forebygging, og er en kontinuerlig prosess utformet for å fange opp den enkelte avdelings utfordringer tidlig.

En bra dag på jobb fokuserer på fem områder som forskning viser er spesielt relevante for barnehager, og tilbyr både kunnskap om temaet og hjelp til å finne løsninger.

Kurs i partssamarbeid og rolleforståelse

IA-bransjeprogram barnehage og IA-bransjeprogram sykehjem har i fellesskap utviklet et kurs i utvidet, driftsnært partssamarbeid. Kurset gjennomføres digitalt.





BarnehageHMS oppsummert

Et verktøy for å sette arbeidsmiljøarbeidet på dagsorden.

13 aktuelle tema som omhandler arbeidsmiljøet.

Bygger på forskning og kunnskap om HMS og arbeidsmiljø.

En hjelp i systematisk HMS-arbeid og partssamarbeid.

En kalender som bidrar til et kontinuerlig arbeidsmiljøarbeid som blir en del av hverdagen.

BarnehageHMS

Verktøy for bedre jobbhelset

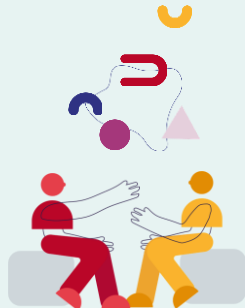
BarnehageHMS er et verktøy som gir barnehager mulighet til å se sitt eget arbeidsmiljøarbeid og planene for barnehagen i sammenheng. Systematisk og målrettet arbeid kan bidra til bedre jobbhelset for de ansatte og en bedre barnehage for alle.

Barnehagen velger blant 13 arbeidsmiljøtemaer å jobbe med, og kan plassere disse i en dynamisk kalender tilpasset barnehagens planer. Temaene kan også brukes i arbeidsmiljøarbeidet uten kalenderen.

De 13 tekstene bygger på forskning, gir tips og råd, har diskusjonspunkt og utvalgte lenker til hjelp i arbeidet.

Det er viktig at hele personalet er involvert, men det er leder, tillitsvalgt og verneombud (HMS-gruppa) som har hovedansvar for arbeidet i BarnehageHMS.

Dere finner verktøyet her: [BarnehageHMS](#)



Tidlig inn oppsummert

Samtaleverktøy med fokus på den enkelte avdeling.

Åpen prosess som tilrettelegger for at alt mulig kan fanges opp.

Et kontinuerlig arbeid som blir en del av hverdagen.

Alle ansatte er med å finne løsninger sammen.

Tidlig inn

Verktøy for systematisk forebygging

Hver avdeling i en barnehage har sitt unike arbeidsmiljø, med sine egne styrker og sårbarheter. IA-bransjeprogram barnehage har derfor utviklet Tidlig inn, et verktøy spesialdesignet for å identifisere hva som er viktig i den enkelte avdeling.

I Tidlig inn har alle ansatte en viktig rolle. De får støtte til å sette ord på både det som fungerer godt og det de bør prøve å forbedre, til å utvikle og teste løsningsforslag, og til å evaluere det de har gjort.

Tidlig inn er en kontinuerlig prosess, som integreres som en del av hverdagen i avdelingen og holder arbeidsmiljø høyt på agendaen.

Dere finner verktøyet her: [Tidlig inn](#)



En bra dag på jobb oppsummert

Går i dybden på fem temaer som typisk er relevante for barnehager.

To arbeidsmøter med støttemateriale.

Bygger på kunnskap om HMS og arbeidsmiljø.

Uvalgte temaer basert på forskning.

Alle ansatte er med å finne løsninger sammen.

En bra dag på jobb

Verktøy for bedre arbeidsmiljø

Forskning kan si oss mye om hvilke utfordringer som preger arbeidsmiljøet i barnehager, og hvordan vi best kan møte dem. En bra dag på jobb er utviklet av Statens arbeidsmiljøinstitutt (STAMI), og gir en kunnskapsbasert og gjennomførbar metode for å bedre arbeidsmiljøet. Leder, tillitsvalgt og verneombud styrer prosessen, men alle ansatte bidrar.

Opplegget er enkelt: De ansatte ser på egen hånd fem korte filmer om temaer forskningen viser er spesielt aktuelle for barnehager, og så samles avdelingen eller hele barnehagen til to møter på halvannen til to timer. På det første møtet diskuterer de det de har sett, og hva som er relevant for deres arbeidsplass. I det neste møtet kommer de i fellesskap frem til en handlingsplan, med konkrete tiltak som møter utfordringene i deres barnehage.

Dere finner verktøyet her: [En bra dag på jobb](#)

Kurs i partssamarbeide og rolleforståelse oppsummert

Målet er at partene skal bli bevisste og trygge på hvordan rolleutøvelsen og samarbeidet aktivt kan brukes for å styrke det lokale arbeidsmiljøarbeidet.

Partene får en arena for å teste ut samhandling på tvers av roller og ansvar.

Barnehagene får trening i å benytte effektive adferdsrettede verktøy for samhandling, problemløsning, målsetning, prosessledelse og møteledelse.

Gratis kurs i partssamarbeid og rolleforståelse

Driftsnært partssamarbeid som metode for bedre arbeidsmiljø

IA-bransjeprogram barnehage og IA-bransjeprogram sykehjem har i fellesskap utviklet et kurs i utvidet, driftsnært partssamarbeid. Kurset gjennomføres digitalt og er gratis!

Kurset er i seks moduler og går fra august til desember.

Barnehagene får oppgaver og materiell tilsendt og skal gjennomføre arbeidet på egen arbeidsplass

Hver barnehage må stille med leder, tillitsvalgt og verneombud.

Her kan dere melde dere på: [Påmelding rolleforståelseskurs](#)

Prosess: fra problem til tiltak - til gjennomføring

