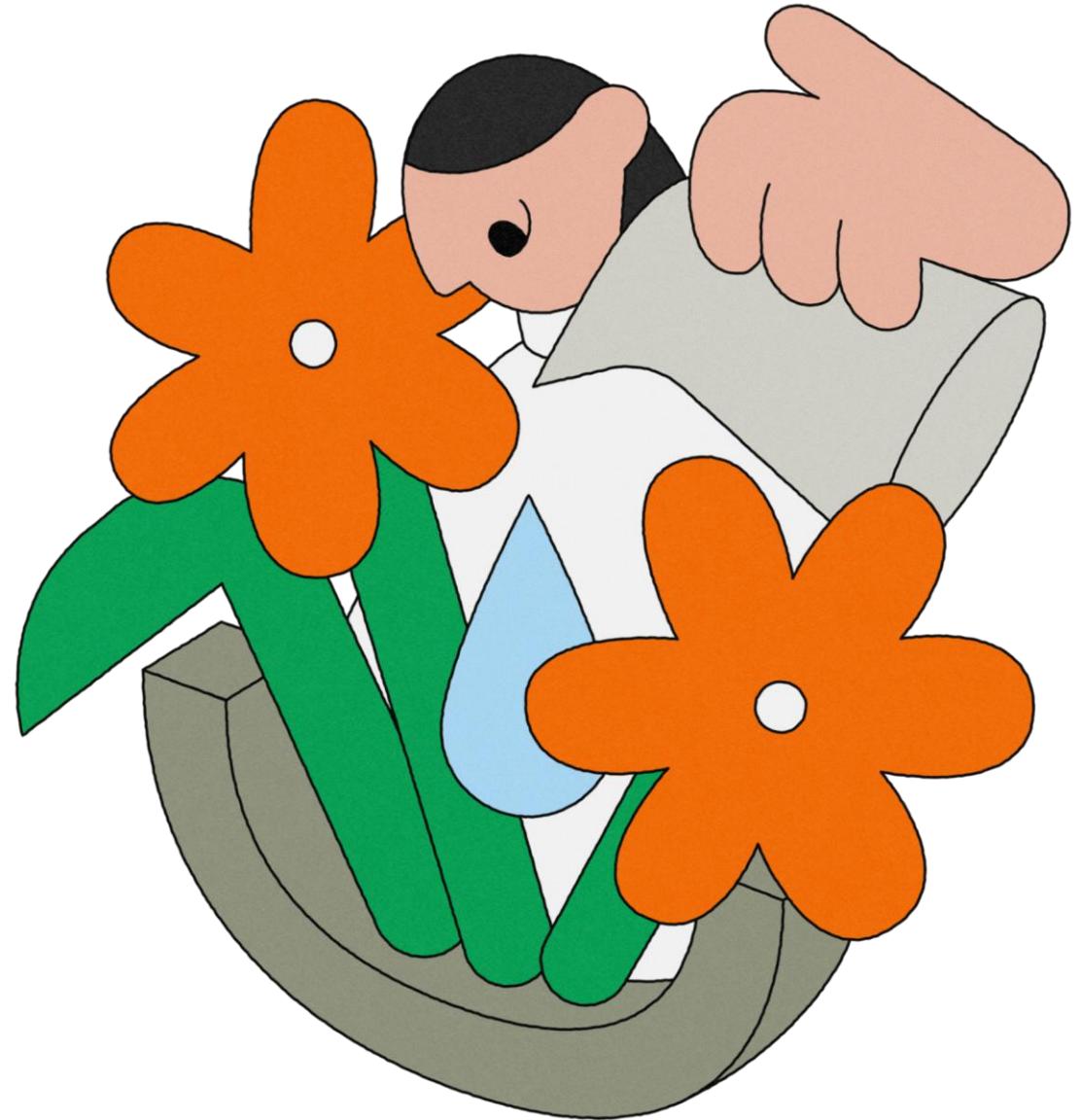
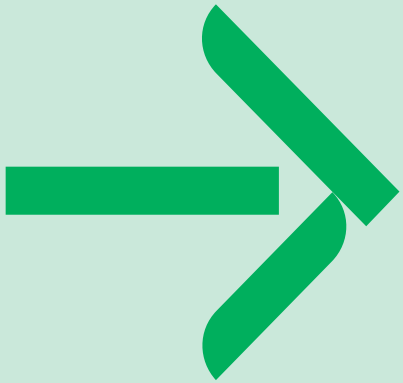


Lokallagsleiersamling 10. april



Program



08.30-09.45

Inkluderande praksis og kompetanseløftet

10.00-11.30

Spør KS

11.30-12.30

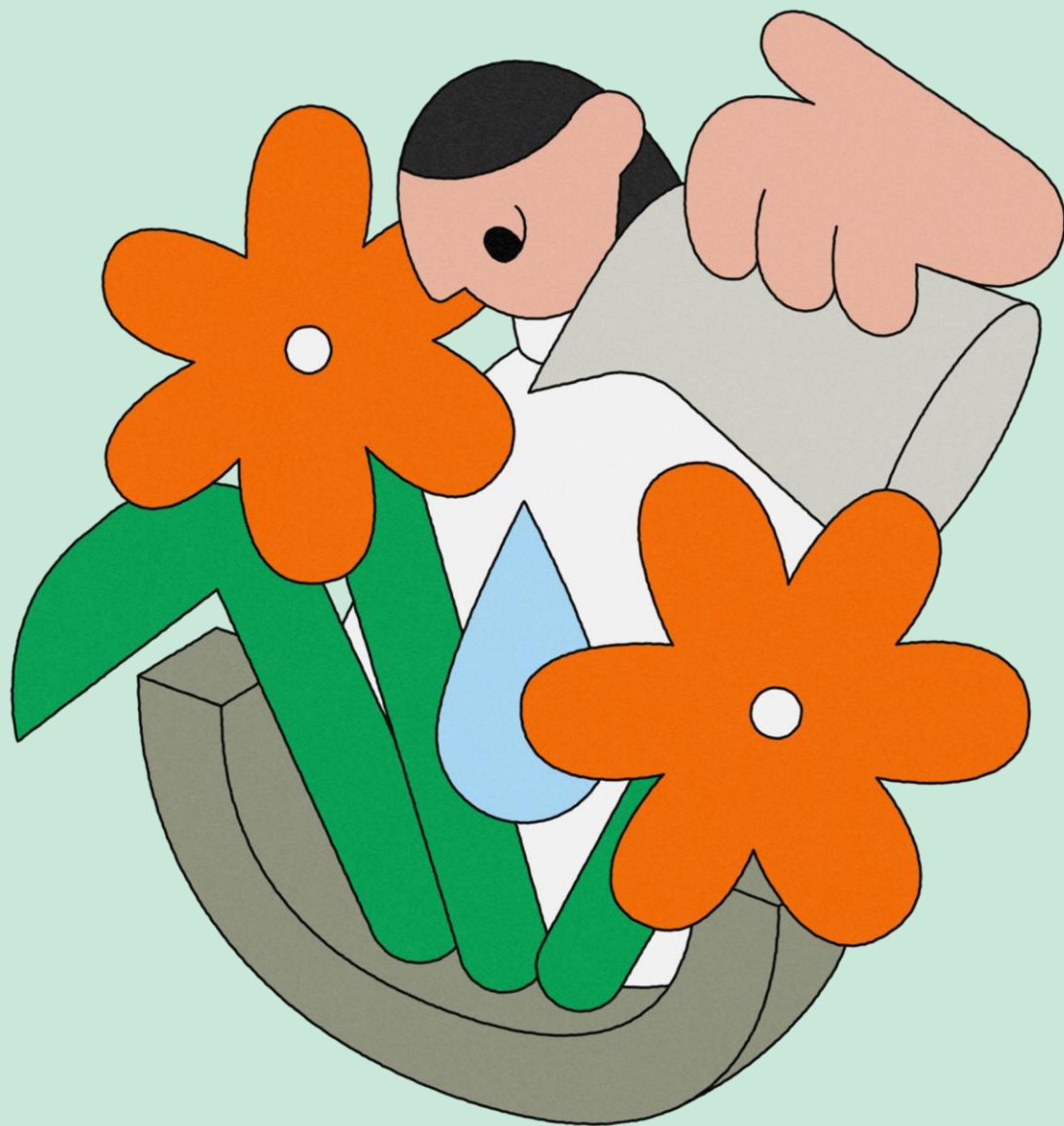
Lunsj

12.30-14.30

Saker frå lokallaga

Aktuelt

Kompetanseløftet for spesialpedagogikk og inkluderende praksis



Tre ulike retninger om inkludering

1. Inkludering i form av å fysisk være i samme rom (å være sammen)
2. Inkludering i form av felles deltakelse (å være sammen)
3. Hvordan personen faktisk opplever og føler at den er inkludert, tilhører og føler seg verdsatt (føle fellesskapet)

Synne Nese Skarsaune —
Speisalpedagogikk 04 24

Bente har en lett cerebral parese som gjør at hun har noe ustødig gange og en arm som ikke fungerer så godt. Stemmen/tale er svak og utydelig. Kognitive tester viser at hun fungerer innenfor normalområdet.

Hennes nedsatte funksjon i foten gjør at hun har vanskeligheter i bl.a. kroppsøving, friminutter og skoleturer. Nedsatt funksjon i den ene hånden kan vanskeliggjøre bl.a. en del formingsaktiviteter, aktiviteter i kroppsøving og mat & helse.

Bente gjør så godt hun kan, men bruker mye mer energi enn de andre elevene, for å klare å få til noe som hun selv vet ikke er like godt som de andre elevene. Rundt lunsjtider er hun ofte så utslitt at hun må hvile på en sofa mens de andre elevene har langfriminutt. Hun går i ordinær klasse uten noen form for tilrettelegging

. Er Bente godt integrert i klassen og har skolen gjort det de kan for at hun skal oppleve seg selv om likefungerende med resten av klassen?

Petter har downs syndrom. Han har akkurat lært å lese/skrive og regner fortsatt med enkle oppgaver i addisjon og subtraksjon. I friminuttene liker han å disse eller leke i sandkassen.

Hans diagnose gjør at han har nedsatt grov og finmotorikk og har en moderat psykisk utviklingshemming. Han har siden barnehagen hatt oppfølging av spesialpedagog og miljøterapeuter/assistenter.

Til høsten skal han begynne på ungdomsskolen, i ordinær klasse. Kommunen har en forsterket avdeling, men den er forbehold elever som fungerer dårligere enn Petter, gjerne med behov for pleie og medisiner. Petter må derfor tilhøre en ordinær klasse, og få individuelt tilrettelagt opplæring av spesialpedagog og andre yrkesgrupper som tidligere.

Hvordan tenker dere at Petter vil bli inkludert i ny klasse på ungdomsskolen?

Hvordan diskuterer dere temaet inkluderende praksis i din kommune?

Hva er mulighetene?

Hvilke utfordringer opplevere du?

Spør KS

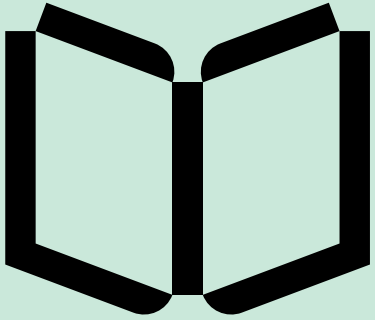
Korleis nyttiggjer de
dykk av dialogen med
dei tillitsvalte?

Kva fungerer bra?

Kva saknar de?



Saker frå lokallaga

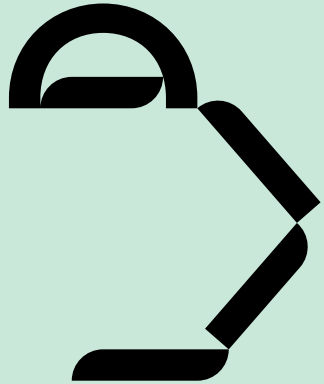


- Eye-share og datainnsikt v/Sebastian
- Beholde visakort og konto (lokallaget) v/Sveinung
- Økonomi i små/mindre lokallag v/Sebastian
- Kontingentrefusjon for seniormedlemmer v/Sveinung
- Forsikringsordningene våre, er de best? v/Sveinung

Aktuelt

Erfaringskonferansen 2025 — *en styrket lærerprofesjon for fremtiden*

Siste nytt om Individdataregistre



12. mai arrangerer NSF Rogaland etikkfestivalen «Å velge livet» med det viktige temaet selvmordsforebygging