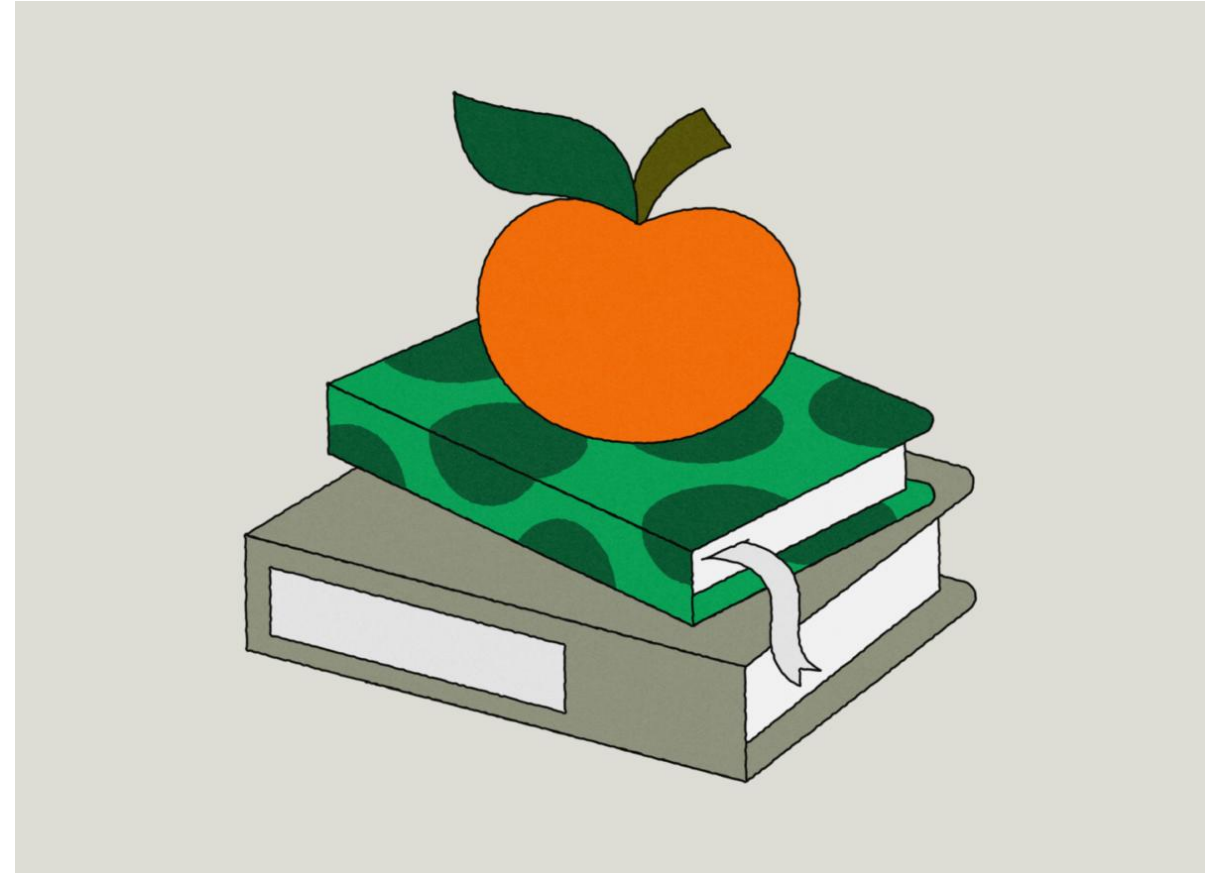


Dagens tema

- Lederundersøkelsen
- Barometer



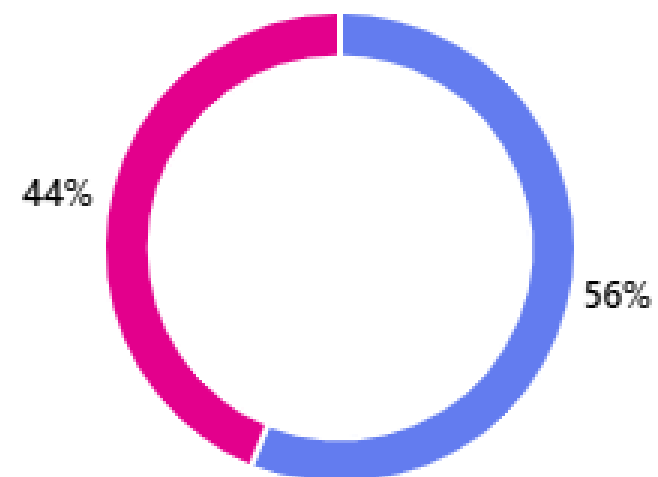
Lederundersøkelsen



1. Er du unntatt bestemmelsen om arbeidstid?

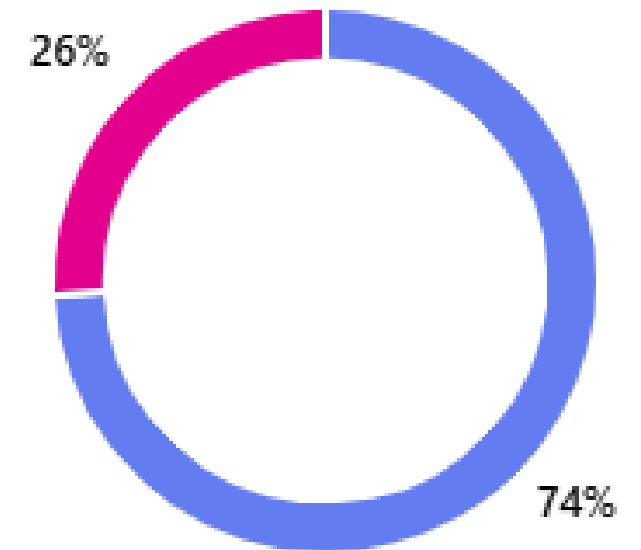
[Flere detaljer](#)

● Ja	159
● Nei	124



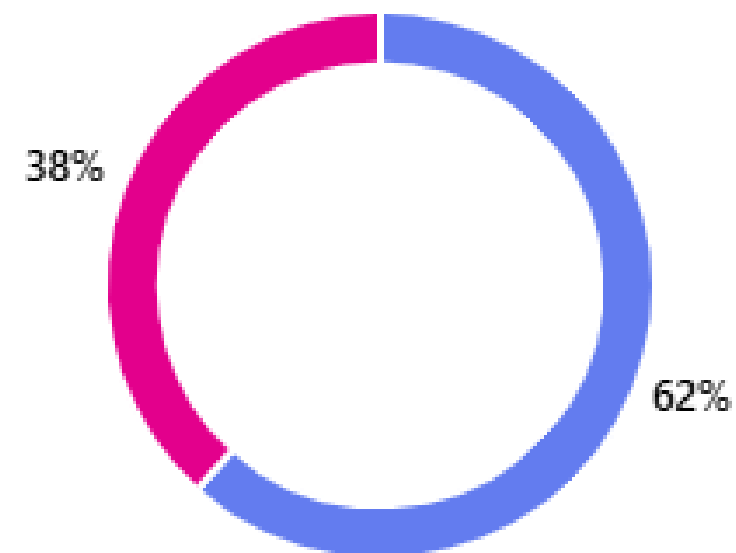
2. Ønsker du selv å være unntatt bestemmelsen om arbeidstid, med inntil 10 dager fri?

● Ja	118
● Nei	41



3. Når du er unntatt bestemmelsen om arbeidstid, får du inntil 10 dager fri. Får du brukt disse fridagene?

● Ja	98
● Nei	61



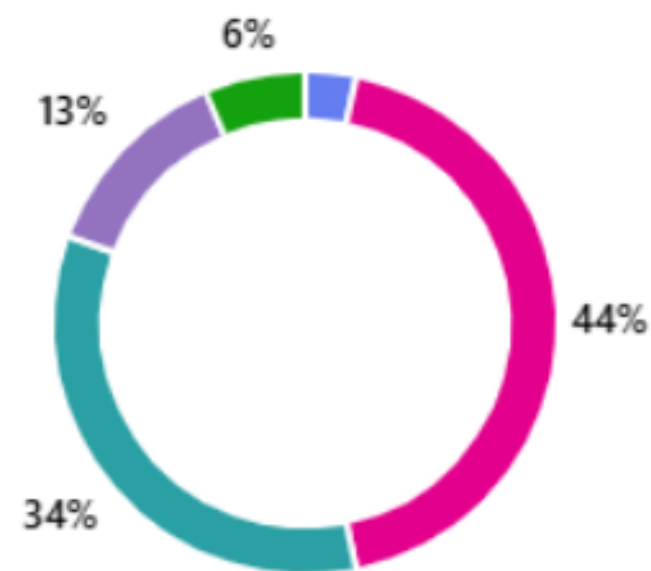
4. Et krav for å kunne være unntatt bestemmelsen om arbeidstid, er at du kan styre over din egen arbeidshverdag. Styrer du egen arbeidshverdag, eller har arbeidsgiver føringer på når du skal være til stede?

- Jeg styrer min egen arbeidshverdag 93
- Arbeidsgiver har føringer på når jeg skal være på jobb 66

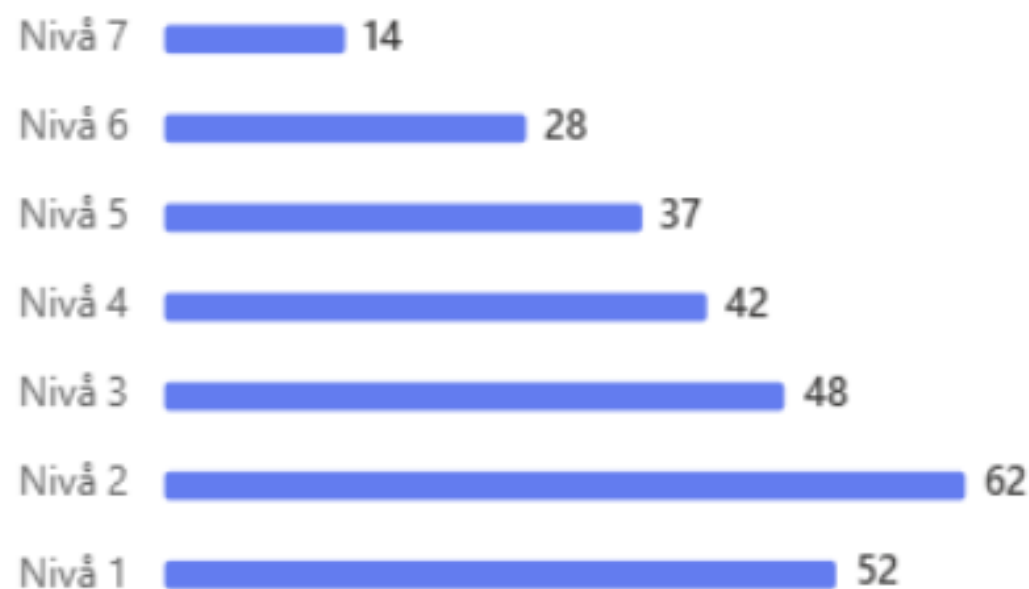
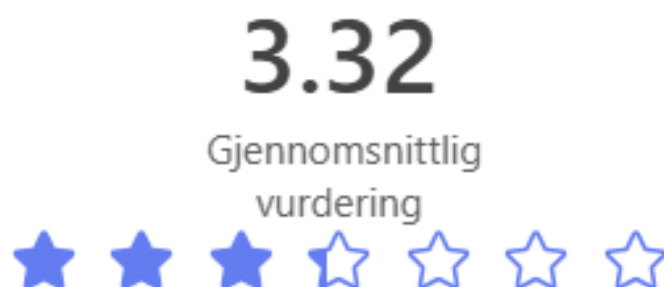


5. Hvordan kompenseres overtid

● Lønn	4
● Avspasering	54
● Avspasering og lønn	42
● Inntil 10 kompensasjonsdager etter avtale (eventuelt flere enn 10 dager)	16
● Ingenting	8

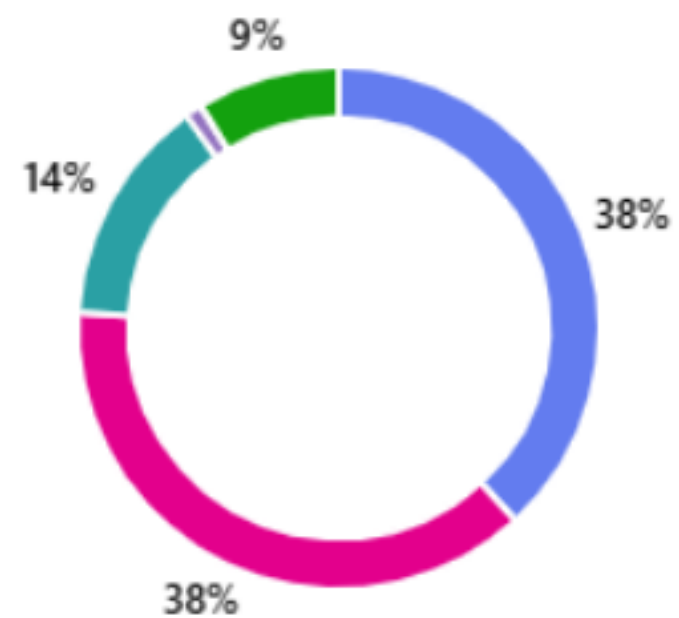


6. Hvordan opplever du din arbeidshverdag. Ranger fra 1 - 7, der en stjerne er meget travel hvor du føler at tiden ikke strækker til, og sju stjerner hvor hverdagen er god, og du får gjort alt du har planlagt og ønsker å gjøre



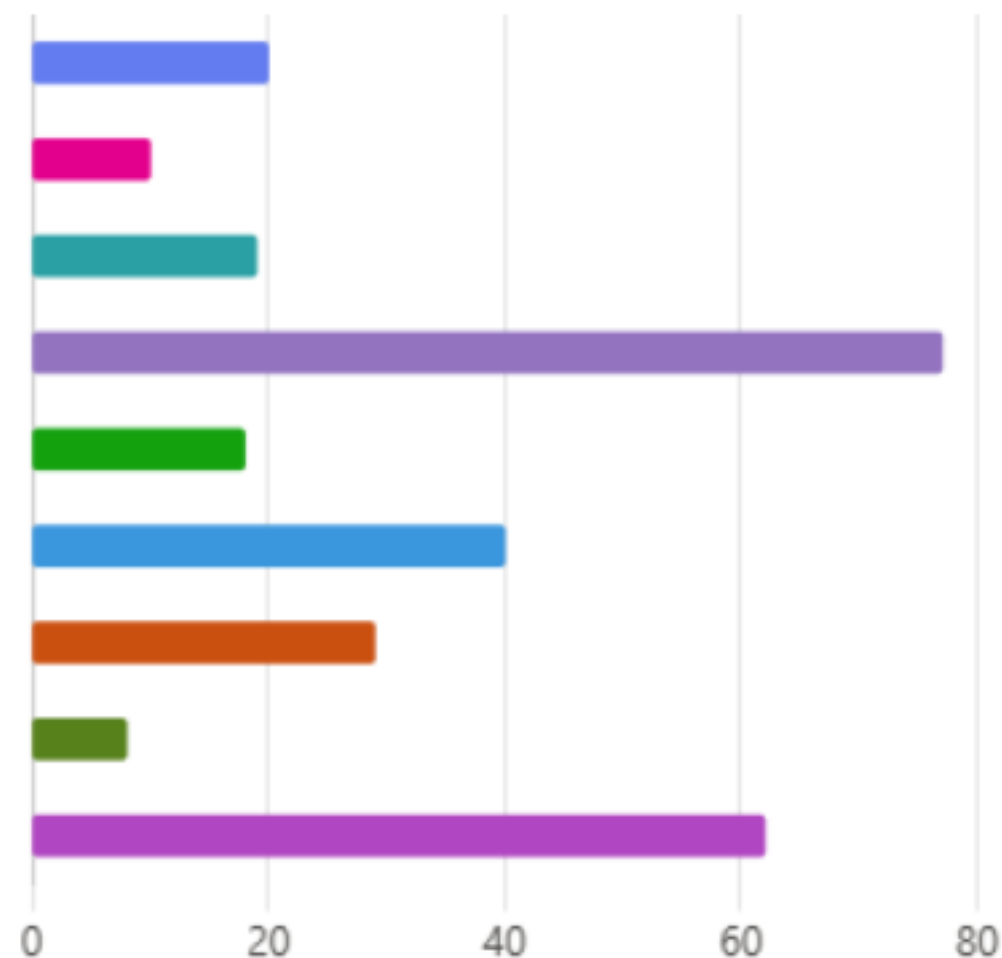
7. Hvilken medlemsgruppe tilhører du?

● Barnehage	108
● Grunnskole	107
● Videregående	40
● Universitet/høgskole	3
● Faglig og administrativt støttesystem	25



8. Hvor mange timer i snitt jobber du ca. per uke?

● 37,5 timer per uke eller mindre	20
● 38 timer per uke	10
● 39 timer per uke	19
● 40 timer per uke	77
● 41 timer per uke	18
● 42 timer per uke	40
● 43 timer per uke	29
● 44 timer per uke	8
● 45 timer per uke eller mer	62



9. Hvor stor lederressurs er det ved din enhet? Skriv svar i prosent

10. Hvor stor ressurs til ledelse mener du det bør være? Svar i prosent

- Av 283 som har svart
 - 128 mener de har nok ressurs ved sin enhet
 - 155 ønsker mer ressurs til sin enhet
- Snittet på de som ønsker større ressurs — 58 % økning
- Dersom 100 enheter trenger mer ressurs — 580 årsverk

Lederundersøkelsen

Hva kan
lokallaget bruke
resultatet av
undersøkelsen til

Hva bør
fylkeslaget bruke
resultatet av
undersøkelsen til

Hvilket tema vil
være egnet for
bruk i media?