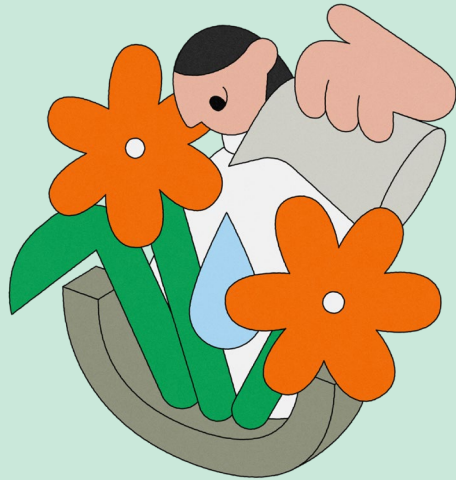


Pensjon i privat sektor

- barnehage



- Kort om pensjonssystemet i Norge
- Pensjonsreformen
- Folketrygden (NAV)
 - Ulike måter å ta ut pensjon
- Privat tjenstepensjon
 - - PBL
 - - Virke
 - - FUS
 - - Norlandia (Spekter)
- AFP
 - Konsekvenser av
 - - tidlig uttak fra folketrygden
 - - bytte av arbeidsgiver

VIKTIG

Vi kan ikke svare på hvor mye du vil få i pensjon.

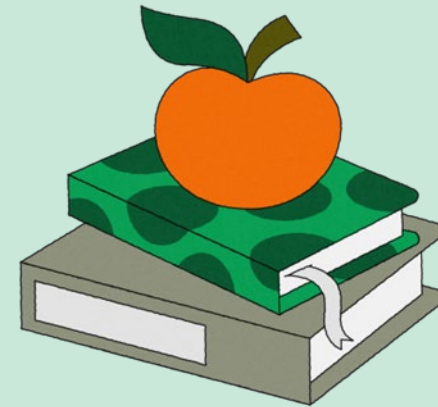
Vi kan ikke svare på når det lønner seg for deg å gå av.

Spørsmål kan sendes til
agder@udf.no



FOTO: Stockfoto

Før du
bestemmer deg
for å gå av med
pensjon.....



Er du klar for å bli pensjonist?

Arbeidsplassens betydning:

Hvordan er jobben?

Individuelle faktorer:

Helse og familieforhold.

Økonomi:

Pensjonsordningen og forventninger om tidlig pensjonering

Tre spørsmål man gjerne kan stille seg:

1
2
3

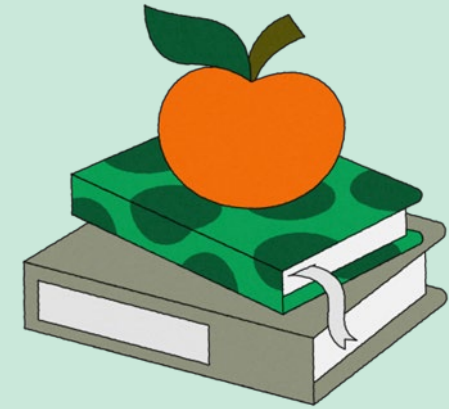
Hva skal du fylle tiden med?

Hvem skal du tilbringe dagene med?

Hvordan blir det å ikke gå på jobb?

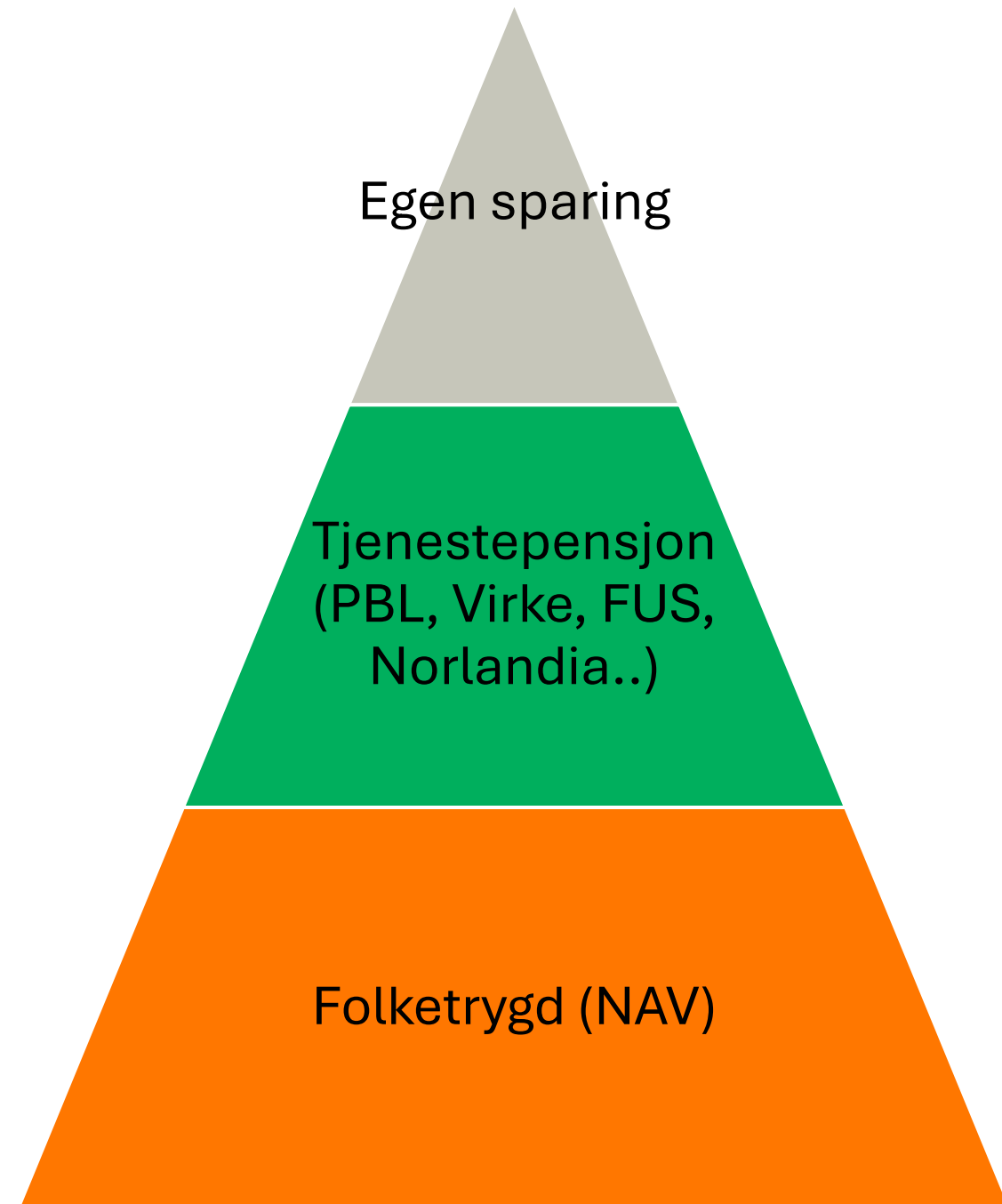


Pensjonsreformen -Folketrygden (NAV)



Alderspensjon består av tre deler

- Den kapitalen/pensjonen du eventuelt sparer selv
- Privat og offentlig tjenstepensjon fra din(e) arbeidsgiver
- Alderspensjon fra folketrygden



Beholdningen vokser på to måter

1

ÅRLIG PENSJONSOPPTJENING

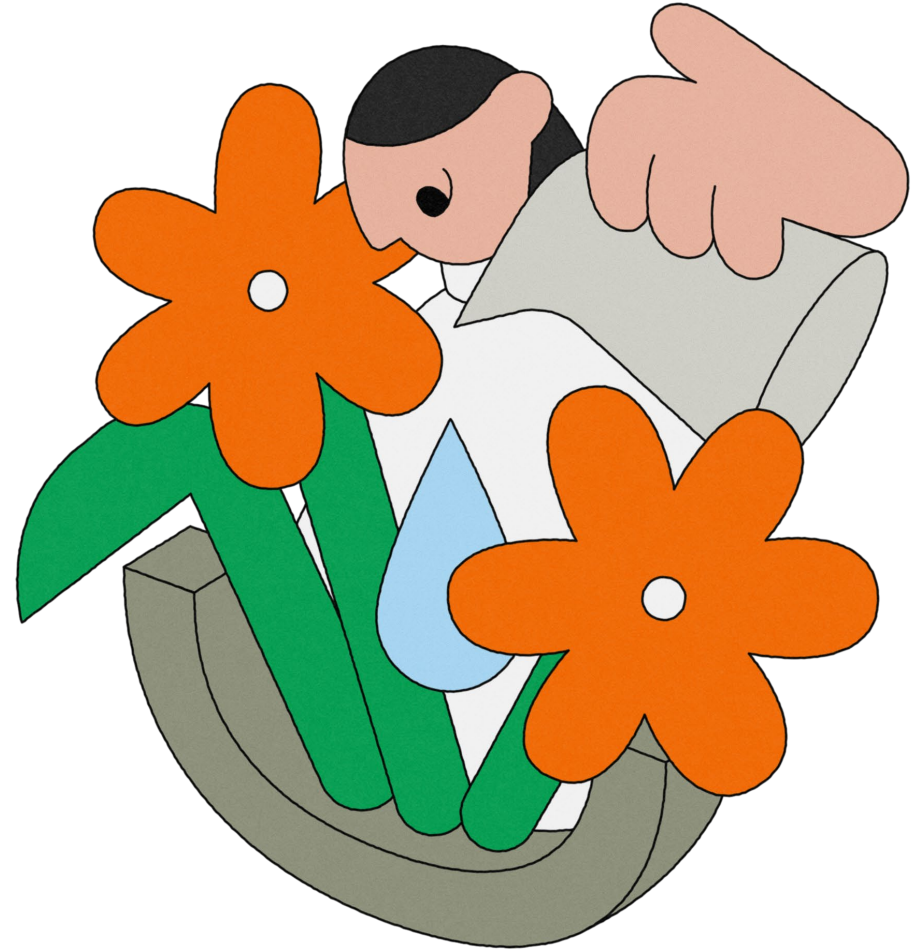
2

OPPREGULERING

Beholdningen blir oppregulert hvert år med den samme prosentsatsen som grunnbeløpet (G) øker med. Man får altså «rente» på de pengene man har i beholdningen.

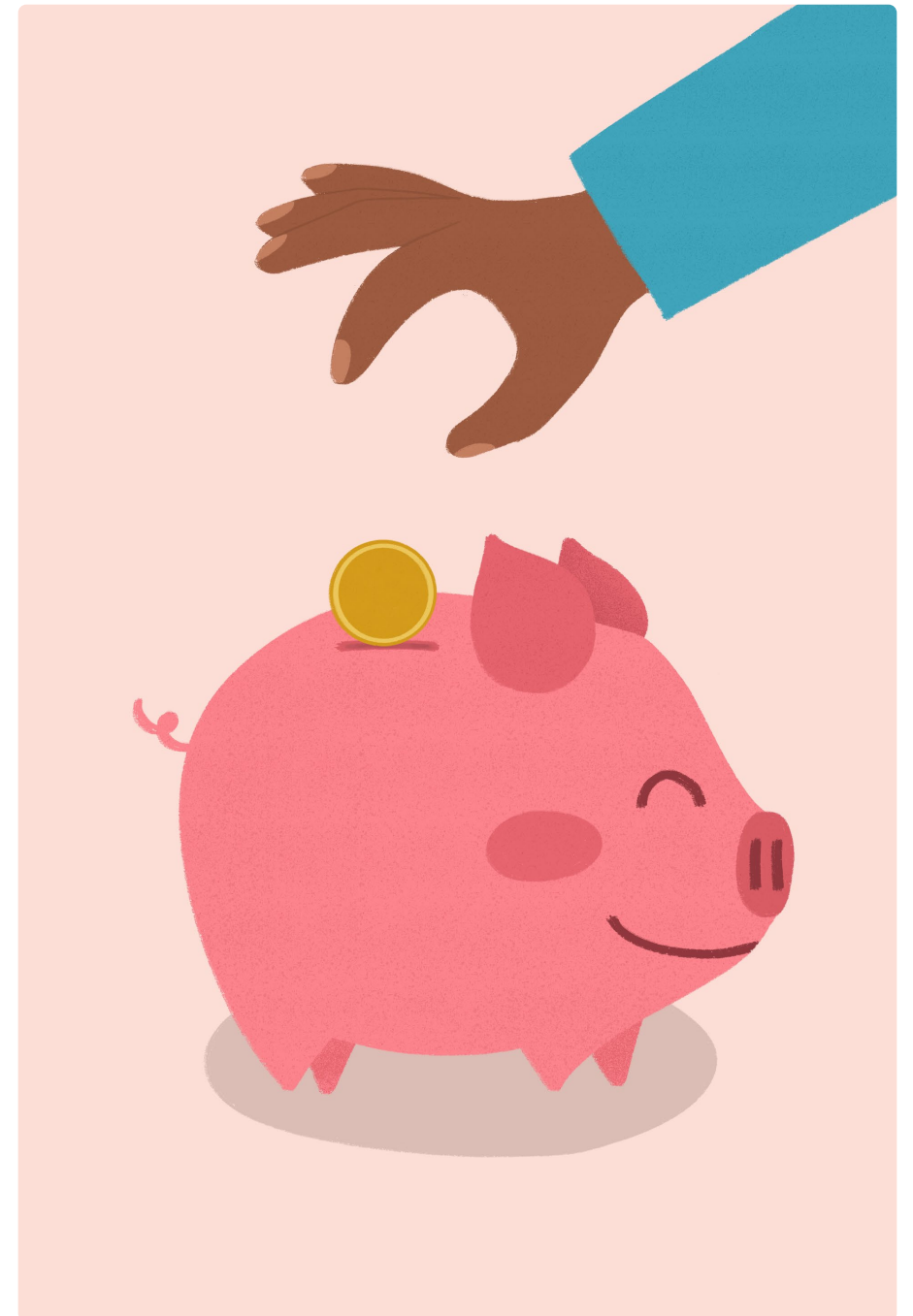
G= grunnbeløpet i folketrygden. Oppreguleres hvert år mai.

2024: kr 124 028



De viktigste endringene i pensjonsreformen:

- Alleårsopptjening
 - 18,1 % av all lønn fra man er 13 år
- Fleksibelt uttak
 - kan tas ut fra folketrygden 62 år - helt eller delvis (forutsatt nok opptjening)
- Ingen avkortning
 - Man kan jobbe og ta ut pensjon fra folketrygden samtidig
- Levealderjustering
 - $\text{Pensjon} = \frac{\text{Pensjonsbeholdning}}{\text{Delingstall}}$



Alderspensjon og inntekt

Du kan velge å ta ut hel pensjon eller bare en del av pensjonen din, i tillegg til at du helt fritt kan jobbe ved siden av. (forutsetter nok opptjening).

20, 40, 50, 60, eller 80 prosent (kan endre 1 x pr år)

Gi beskjed når du vil ta ut pensjon!

Er det smart å ta ut folketrygden tidlig?



FOTO: Stockfoto

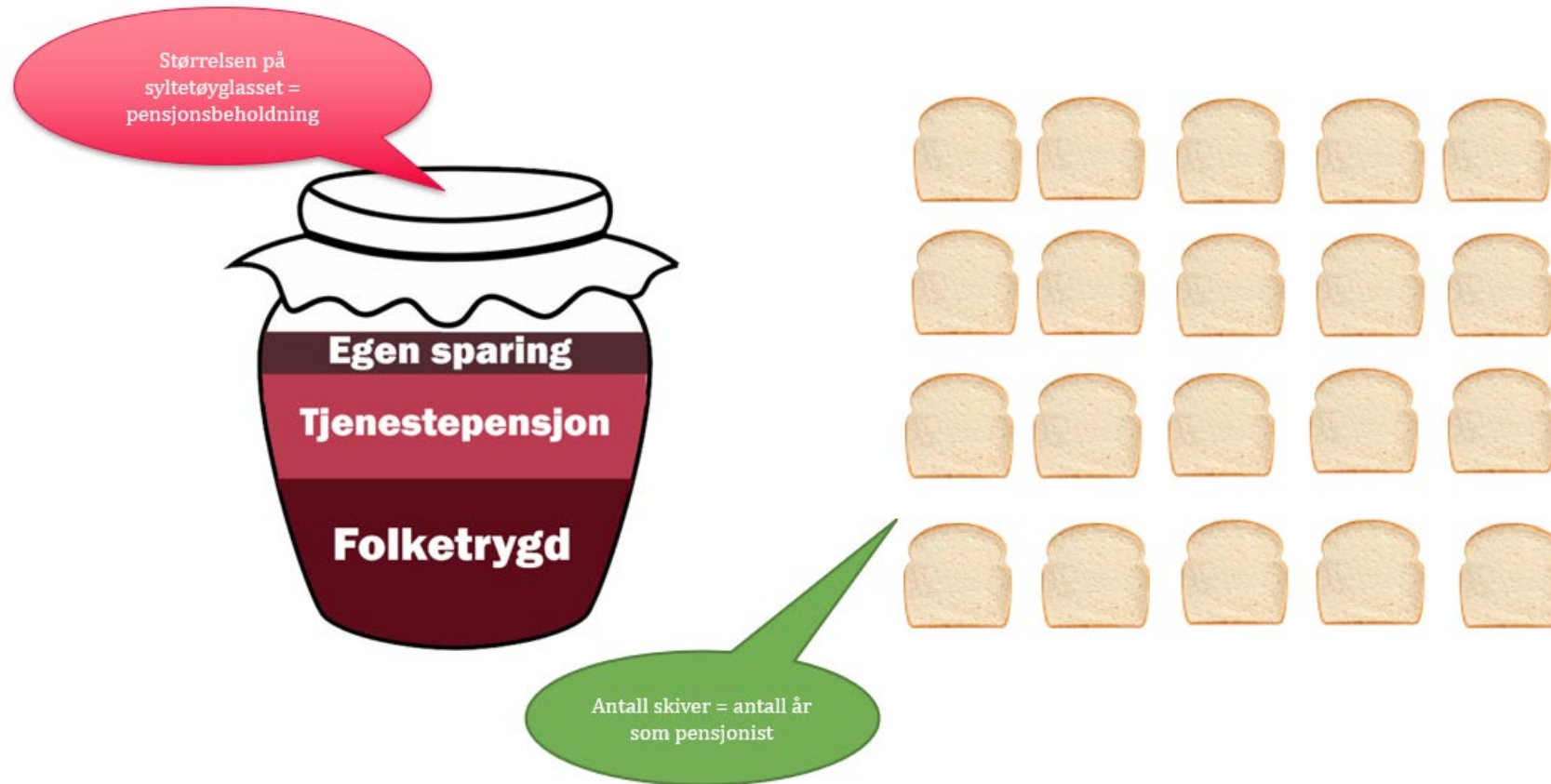
Levealdersjustering av folketrygden

- pensjonsutbetalingene skal justeres
- opptjente pensjonsrettigheter fordeles på flere år
- beregning på antatt levealder for hvert årskull
 - gjøres ved 61 år
- innføres for årskull f.o.m. 1943
- kan kompenseres ved å stå i jobb også etter fylte 67 år

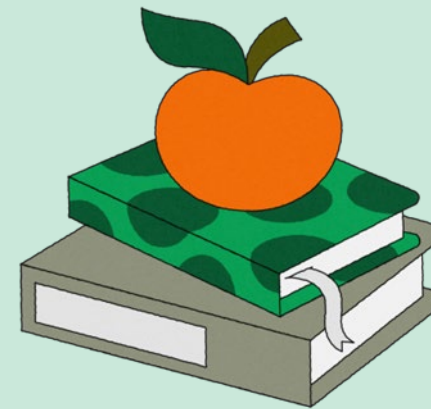


FOTO: Stockfoto

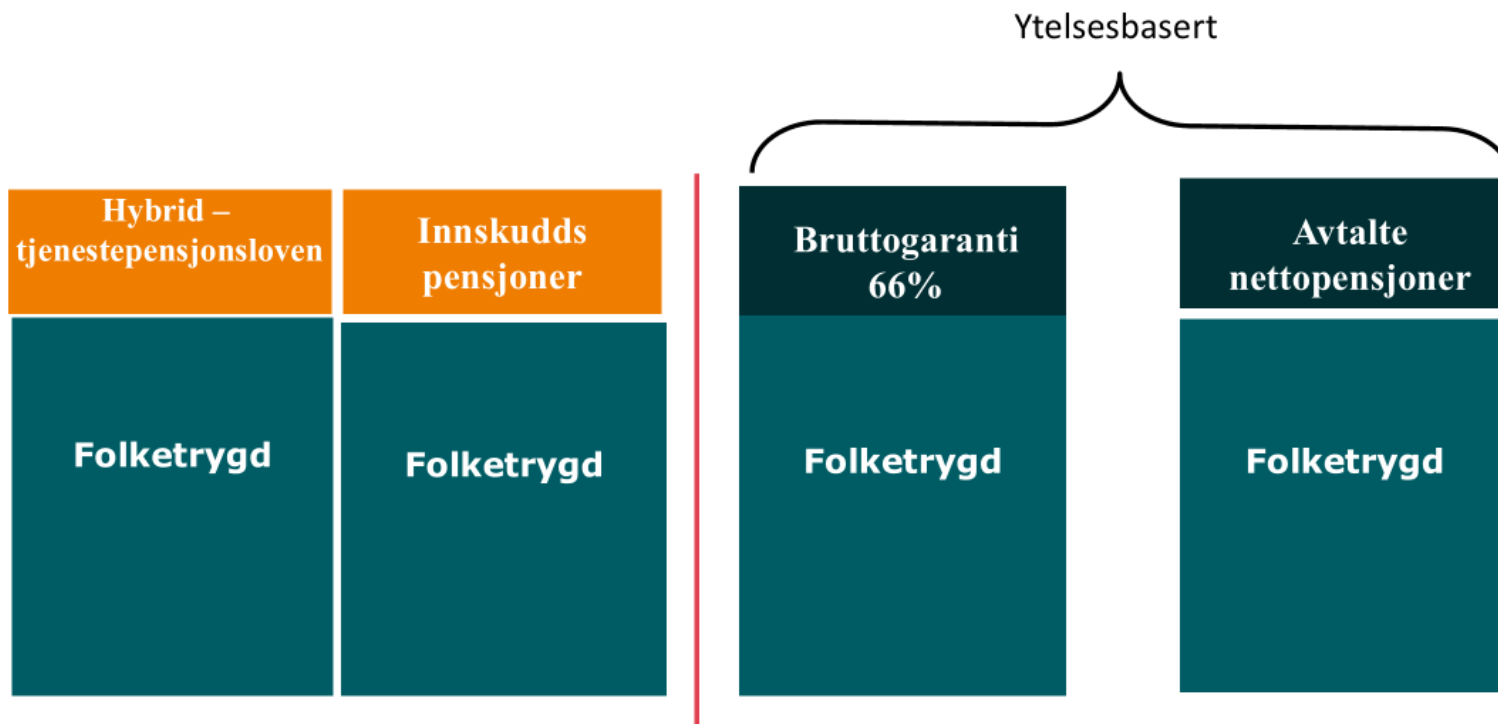
Levealdersjustering og fleksibelt uttak 62-75 år



Privat tjenestepensjon



Tjenestepensjoner i dag



Overblikk – privat sektor



Overblikk tjenstepensjon – privat sektor

Obligatorisk tjenstepensjon (OTP)

Innskuddspensjon

«Ny» tjenstepensjon

Foretakspensjon

En spareordning
Løfte om et
bestemt
pensjonsinnskudd

- Eks 5 % av lønn
spares hvert år

Hybrid
Minner om
innskuddsordning
under opptjening
og ytelsesordning
under utbetaling

En forsikringsordning
Løfte om en bestemt
pensjonsytelse

- Eks 66 % av lønn i
pensjon

Elementer i pensjonsordningene

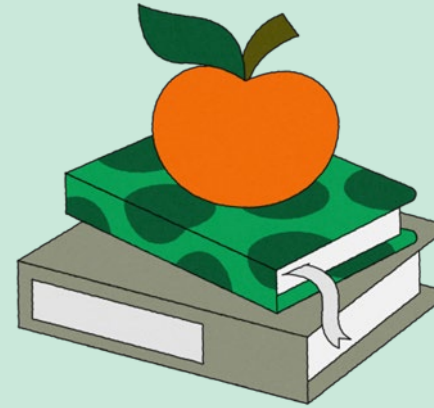
	Hybrid	Innskudd	Ytelse	Offentlig tjenstepensjon (ny)
Hva er avtalt?	Innbetalingen	Innbetalingen	Utbetalingen	Innbetalingen
Hva blir pensjonen?	Sum innbetaling og regulering/avkastning	Sum innbetaling og avkastning	66 % av sluttlønn – inkl. beregnet gammel folketrygd	Pensjonsopptjeningen akkumuleres i en beholdning som reguleres
Opptjening?	Alle år teller	Alle år teller	Avkortes ved mindre enn 30 års opptjening	Alle år teller
Regulering under opptjening	Avkastning, 0-garanti eller generell lønnsvekst	Avkastning	Individuell	Generell lønnsvekst
Investeringsvalg	Individuelt eller kollektivt	Individuelt eller kollektivt	Kollektivt	Kollektivt
Regulering av pensjoner under utbetaling	Avkastning	Avkastning	Avkastning opp til 1 G	Gjennomsnitt pris- og lønnsvekst

Elementer i ordningene

	Hybrid	Innskudd	Ytelse	Offentlig tjenestepensjon (ny)
Utbetalingstid	Fleksibelt fra 62 – 75 år. Normalt livsvarig, minst til 80 år	Fleksibelt fra 62 – 75 år. Minst 10 år og minst til 77 år	Fleksibelt fra 62 – 75 år. Livsvarig	Fleksibelt fra 62 – 75 år. Livsvarig
Hvem dekker kostnader til forvaltning og administrasjon?	Arbeidsgiver dekker alle kostnader, også om den ansatte slutter eller pensjoneres	Arbeidsgiver under opptjening, ansatte ved pensjonering eller slutt	Arbeidsgiver dekker alle kostnader, også om den ansatte slutter eller pensjoneres	Arbeidsgiver dekker alle kostnader, også om den ansatte slutter eller pensjoneres
Hva skjer når du blir utmeldt av ordningen?	Pensjonsbevis	Pensjonskapitalbevis	Fripolise	Oppsatt rettighet etter 12 måneder
Hva skjer med pensjonen når du dør?	Beholdningen går inn i pensjonsfellesskapet	De etterlatte arver beholdningen (hvis det er noe)	Beholdningen går inn i pensjonsfellesskapet	Beholdningen går inn i pensjonsfellesskapet

Hybridpensjon

og innskuddspensjon





• Hybridpensjon

- Hybridpensjon er en blanding av de «gamle» tjenstepensjonsordningene og innskuddspensjon. Hybridordningen fungerer på mange måter som en innskuddspensjon, men er i utgangspunktet en livsvarig og kollektiv ytelse.
- Man betaler en årlig premie til et pensjonskollektiv, ikke til seg selv og sine arvinger. Når man dør går kapitalen tilbake til de andre medlemmene av forsikringsordningen.

Hybridpensjon (2)



I hybridpensjonsordningen spares det mer for kvinner enn for menn. Kvinner lever lengre enn menn og henter følgelig mer ut av pensjonskollektivet enn menn. For å kompensere for det betales det i snitt 15-17 % mer i premie for kvinner enn for menn.



I hybrid- og innskuddsordningene tjener man opp til pensjon alle årene man jobber (og er i ordningen) på samme måte som folketrygden.

Regulering av hybridpensjon

- **G-regulering**, som betyr at pensjonsbeholdningen din stiger i takt med økningen i folketrygdens grunnbeløp (G). G reguleres i tråd med lønnsutviklingen i samfunnet.
- **O-garanti**, som betyr at pensjonsplasseringene ikke kan gi tap fra år til år (minste årlige avkastning skal være lik 0 %)
- **Individuelt investeringsvalg**, som betyr at den enkelte kan påvirke hvor stor andel som skal stå i fond/aksjer og hvor stor andel som reguleres av renter. Pensjonsbeholdningen stiger og synker i takt med utviklingen i de fondene/spareprofilen som er valgt

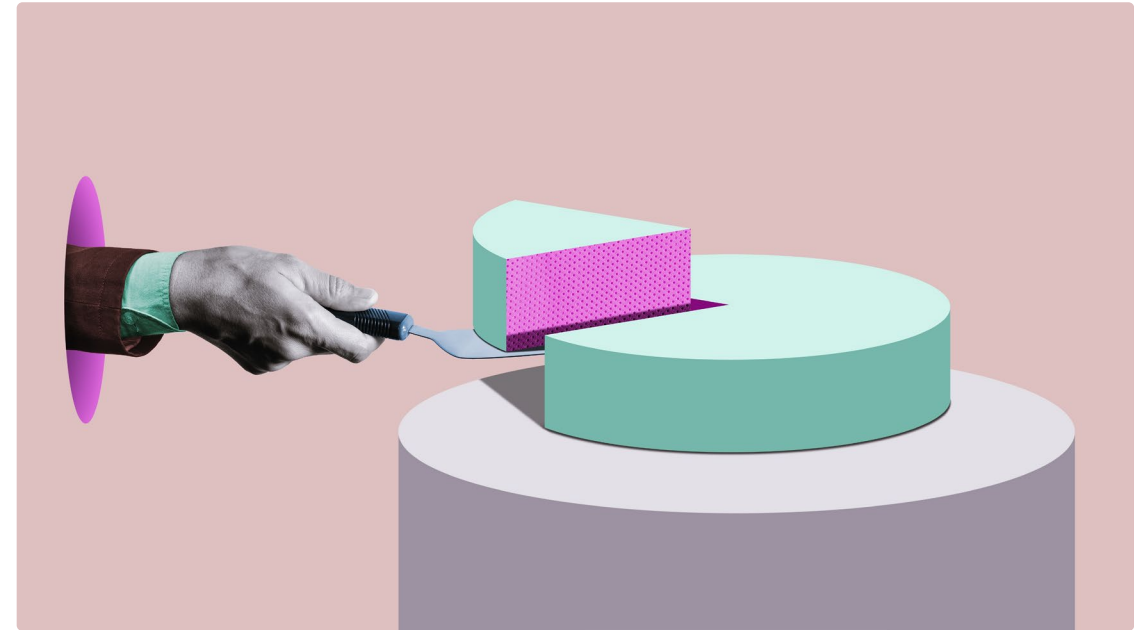
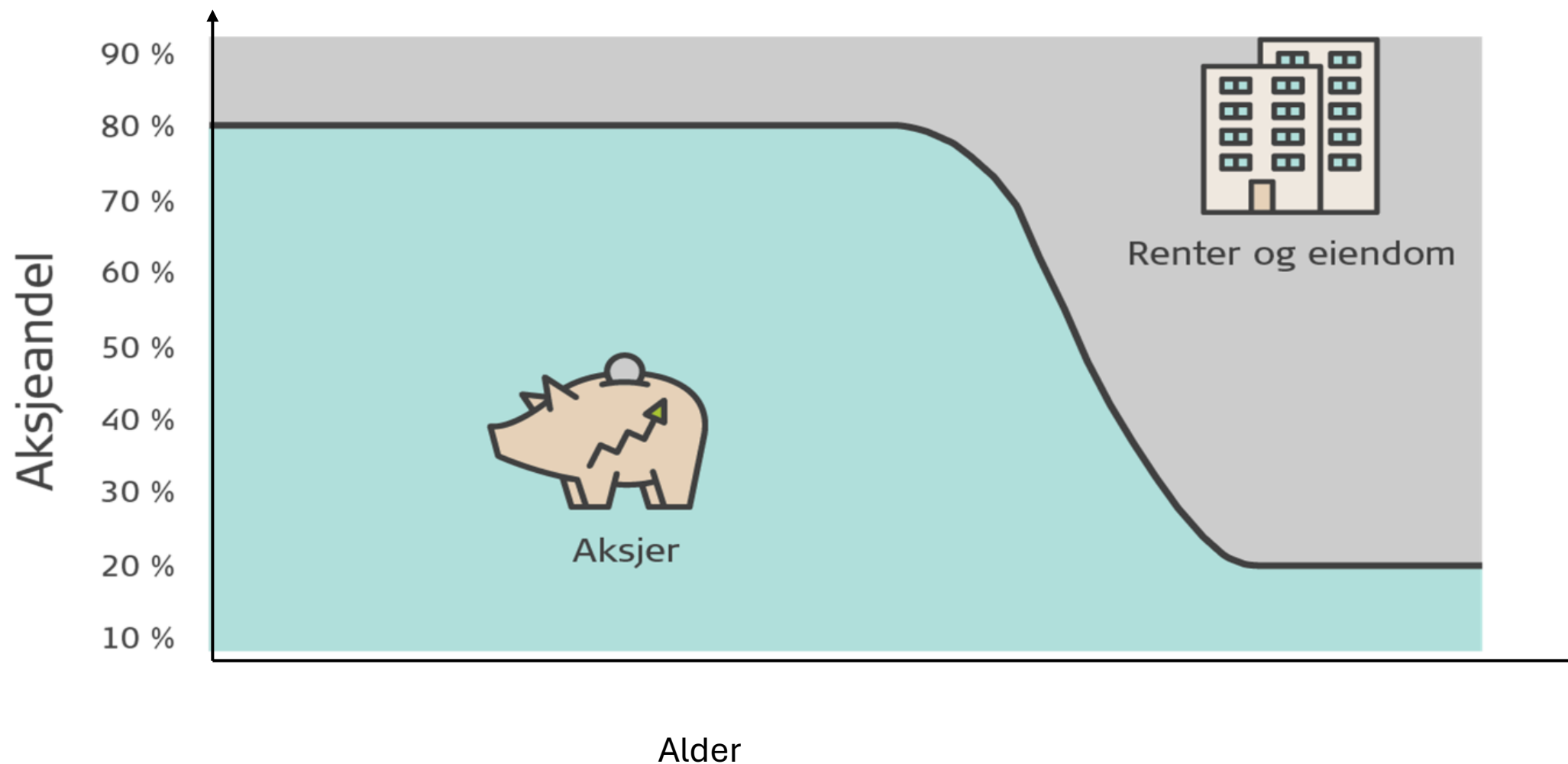
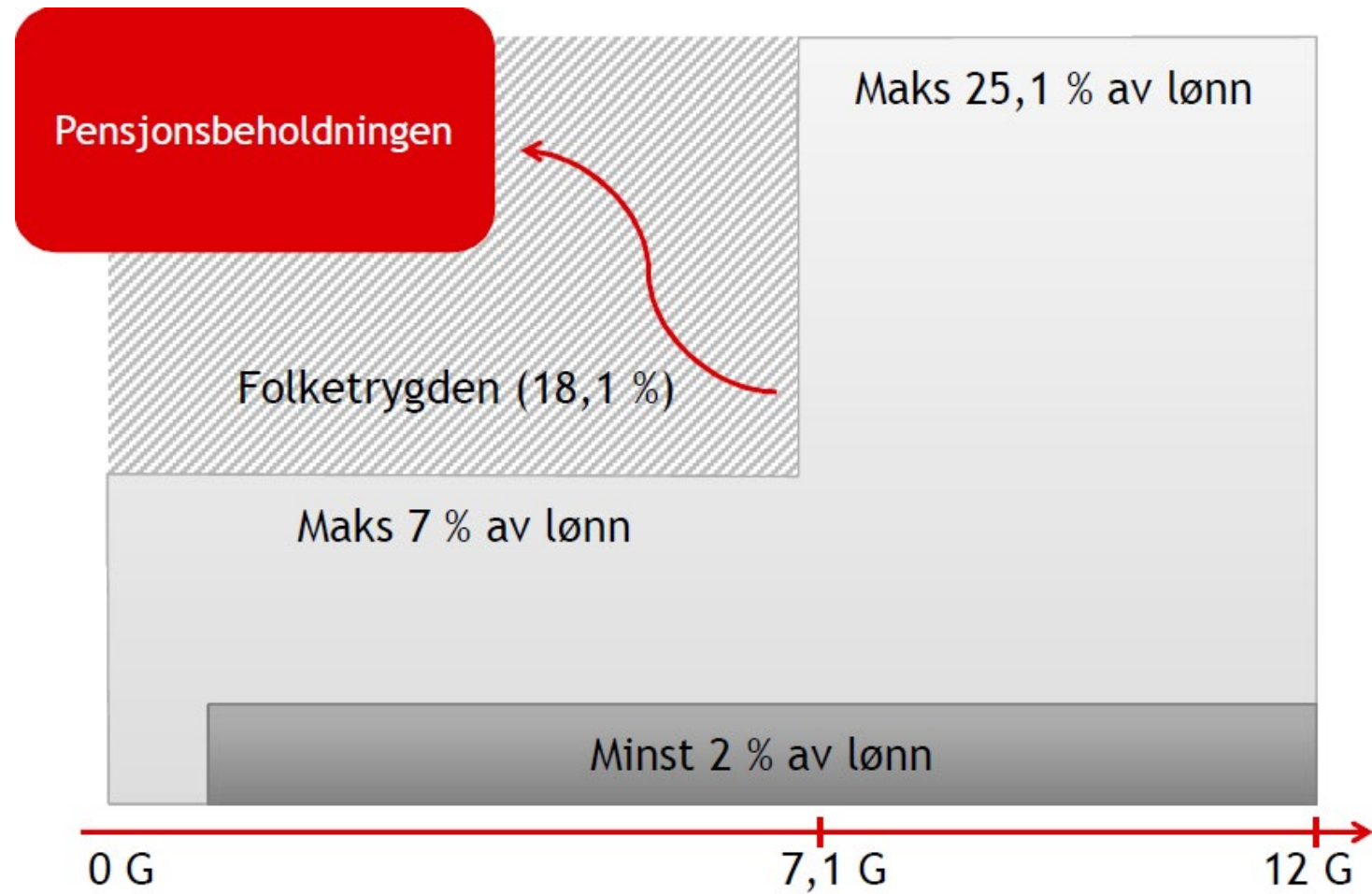


FOTO: Stockfoto

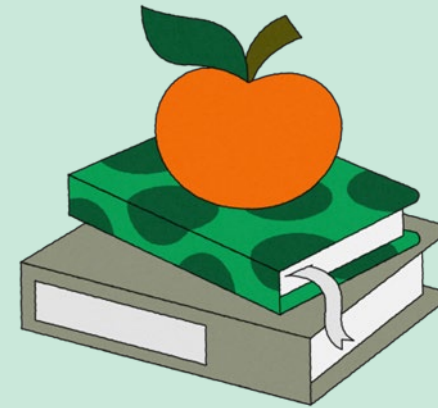
PBL – individuelt investeringsvalg







Innskuddspensjon



Pensjonsløsningene - oversikt



Privat sektor

Avtaleområde	Pensjonsordning	Merknad
	Maks hybrid med individuelt investeringsvalg. Offentlig-lik AFP (tidligpensjon). <i>AFP i Fellesordningen senest fra 1. januar 2025.</i>	Hybridordningen gjelder de som født i 1968 og senere, samt alle som er ansatt etter 1. januar 2020.
	Maks hybrid med 0-garanti Offentlig-lik AFP (tidligpensjon). <i>AFP i Fellesordningen fra 1. januar 2024.</i>	Overgang fra ytelse- til hybridpensjon ved tariffoppgjøret 2016.
	Offentlig tjenestepensjon	
	Offentlig tjenestepensjon, SPK og KLP	Mulighet for overgang til hybridpensjon med lønnsvekstgaranti etter prosess i noen områder. Ikke aktuelt for skoler og høyskoler. Pensjon tatt inn i alle overenskomstene i HUK fra høst 2022.
	Lokal avtale SPK	Om lag ti avtaler per i dag: Skagerak International School med flere.
Standard tariffavtale barnehage	Offentlig tjenestepensjon Maks hybrid med lønnsvekstgaranti	
Standard tariffavtale skole	Offentlig tjenestepensjon (SPK)	Gjelder skoler som er godkjent etter friskoleloven



B-dels overenskomst med den enkelte virksomhet

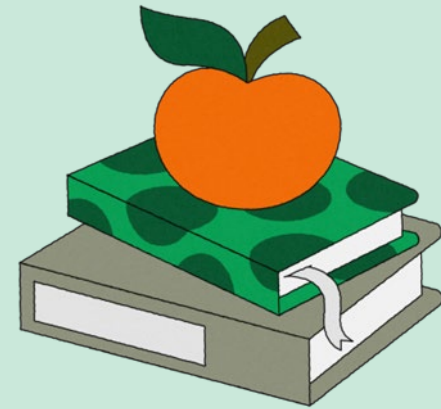
Virksomhet	Pensjonsordning	Merknad
Spekter Helse	Offentlig tjenstepensjonsordning	A1 - Sentral Avtale
Norlandia-barnehagene	Maks hybrid med individuelt investeringsvalg. AFP i Fellesordningen	<i>Maks hybridordning med gradvis nedtrapping av arbeidstakerandelen fra 1. august 2023. Barnehager fra PBL omfattes av overenskomst Spekter fra 1. januar 2023.</i>
Akasia	Valgfri ordning: Privat ytelsespensjon eller innskuddspensjon 5 + 2 % Privat AFP	Bergen kommune overtok Akasia barnehager 31. august 2021. Barnehagene ble omgjort til kommunale barnehager fra 1. januar 2022.

Status privat barnehagesektor



	PBL	FUS	Virke -HUK	Norlandia
Sparesats hybrid	2+5	2+5	2+5	2+5
AFP i fellesordningen	01.01.25	01.01.24	OK	OK

Pensjonsordningen — mer enn alderspensjon



Pakkeløsningen - private barnehager

- Hybridpensjon — alderspensjon etter tjenstepensjonsloven
- Maksimal sparestas på 7%
- Livslang pensjon
- Lik pensjon for kvinner og menn
- Kan tas ut fleksibelt fra 62 år. Du kan jobbe og ta ut pensjon samtidig
- Tjener opp pensjon alle år du jobber
- Kan, men må ikke velge risikoprofil og investeringsvalg
- Uføre- og etterlatteordning
- Livslang AFP — AFP i Fellesordningen



Pensjonsordningen — mer enn alderspensjon

PBL

- Uførepensjonsordningen løper videre uendret — ny i 2016
- Etterlattepensjon — eldre enn 52 år pr 1/1-2020:
 - Ektefelle, samboer- og barnepensjon videreføres
- Etterlattepensjon — yngre enn 52 år pr 1/1 2020:
 - Barnepensjon videreføres foreløpig
 - Ektefelle, samboer, registrert partner omfattes av utvidet gruppelivsforsikring på 20G
- Fakta om pensjonsordningene i PBLs tariffområde | PBL



FOTO: Stockfoto

Pensjonsordningen — mer enn alderspensjon

FUS

- Uførepensjonsordningen løper videre uendret — ny i 2016
- Årlig pensjon til gjenlevende ektefelle/samboer/ registrert partner utgjør 15 % av pensjonsgivende lønn opp til 12 ganger folketrygdens grunnbeløp (G). Likestilt med ektefelle er registrert partner i henhold til lov om registrert partnerskap av 30. april 1993.
- Pensjon til gjenlevende ektefelle/samboer/ registrert partner utbetales livsvarig.



FOTO: Stockfoto

Pensjonsordningen — mer enn alderspensjon

Norlandia

Uførepensjon tilpasset ny lovgivning i 2016:

- 3 % av inntekt opp til 12 G
- 10 % av grunnbeløpet i folketrygden, men maksimalt 6 % av tidligere inntekt
- For inntekt over 6 G og opp til 12 G 66 % av inntekten
- Barnetillegg 3 %



FOTO: Stockfoto

Gruppeliv

	Hybrid	Ytelse	Nedtrapping
PBL	20 G	10 G	Nedtrapping fra 51 år
FUS	10 G		Nedtrapping fra 51 år
Virke	10 G		Nedtrapping fra 51 år
Standard tariffavtale	30 G	10 G	Nedtrapping fra 51 år

AFP i privat sektor

AFP i privat sektor er livsvarig og kommer i tillegg til alderspensjon og tjenestepensjon.

- Livsvarig påslag til alderspensjon fra folketrygden (privat sektor)
- Fleksibelt uttakstidspunkt fra 62 år
- Ikke krav om at man slutter i arbeid
- Må tas ut samtidig med alderspensjon fra folketrygden og er en ugradert ytelse
- **Kvalifiseringsordning — ikke opptjent rettighet**
- Kollektiv, rettighetene knyttet til selskap og ansettelsesforhold, ikke individet
- Tariffavtale ligger til grunn for ordningen

[Avtalefestet pensjon \(AFP\) i privat sektor - nav.no](https://nav.no)

Fellesordningen for AFP

- Tariffbasert pensjonsordning for ansatte i privat sektor
- Ordningen administreres av Fellesordningen for AFP, som krever inn premier fra bedrifter tilsluttet ordningen og behandler søknader om AFP fra arbeidstakere
- Fellesordningen for avtalefestet pensjon - afp.no
- Utdanningsforbundet: Privat tjenestepensjon



FOTO: Stockfoto

To sett krav for å ha rett til AFP

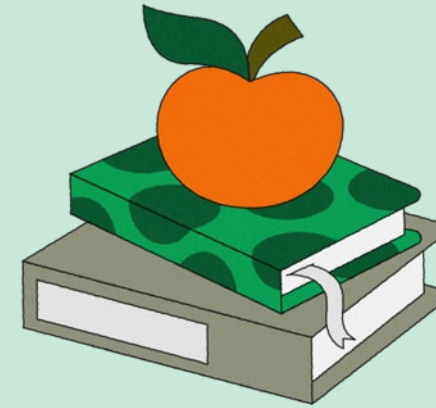
1 Krav du må fylle den dagen du blir 62 år

- Du må ha vært ansatt og reell arbeidstaker i minimum 20 prosent stilling i en bedrift tilsluttet AFP-ordningen i 7 av de siste 9 årene.
- Du må ha en AFP-bedrift som hovedarbeidsgiver, og lønnen fra tilsluttet bedrift må ha vært høyere enn eventuelle øvrige inntekter.
- Du kan ikke kombinere uføretrygd og AFP. Hvis du vil søke om AFP, må du si fra deg uføretrygden før du fyller 62 år.

• 2 Krav du må fylle når du skal ta ut AFP

- Du må ha fylt 62 år.
- Du må kunne ta ut minst 20 prosent alderspensjon samtidig hvis du er under 70 år.
- Du må fortsatt være i jobb i en bedrift tilsluttet AFP-ordningen.
- Du må ha vært ansatt og reell arbeidstaker med minst 20 prosent stilling og en inntekt på minst 1 G (nå 124 028 kroner) de siste 3 årene før uttak.

Konsekvenser ved tidlig uttak av folketrygden



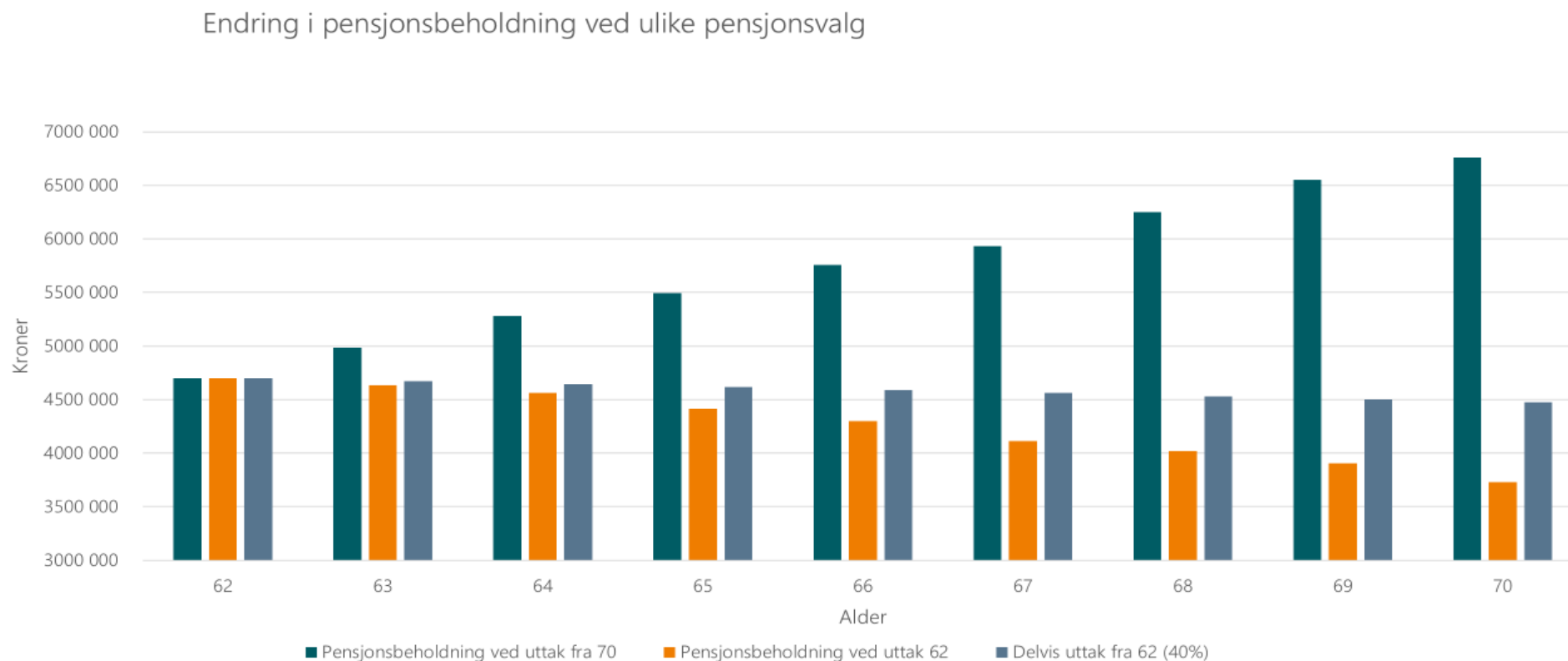
Konsekvenser ved tidlig uttak av folketrygden – eksempel

Nøkkeltall	
Lønn	600.000 kr
Pensjonsbeholdning 62 år	4.700 000 kr
Pensjonsbeholdning ved uttak fra 70 år	6.761 818 kr
Delingstall 62 år	20,4
Delingstall 70 år	13,9

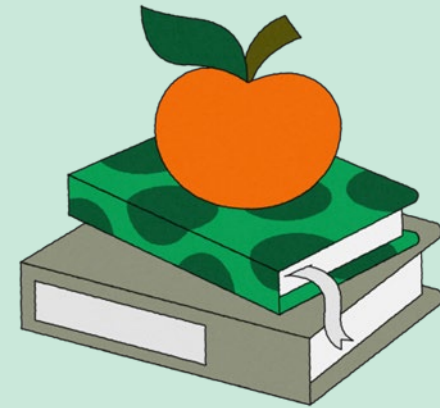
Ulike scenarier

Pensjonsvalg	Pensjonsinntekt 62	Arbeidsinntekt 62	Samlet inntekt fra 62	Pensjonsinntekt fra 70
Fullt uttak fra 62 år	230 958	-	230 958	284 611
40 % fra 62 år	92 383	360 000	452 383	320 046
Fullt uttak fra 70 år	-	600 000	600 000	486 462

Endring i pensjonsbeholdning



Konsekvenser for pensjon ved bytte av arbeidsgiver



Konsekvenser ved bytte av arbeidsgiver — hva kan være lurt å sjekke?

- Opptjente rettigheter: hva skjer med pensjonsrettighetene du allerede har tjent opp?
- Ny pensjonsordning: hva slags pensjonsordning vil du få?
- Avtalefestet pensjon (AFP):
 - har ny arbeidsgiver AFP-ordning?
 - vil du oppfylle kravene/kvalifisere for ny AFP?
 - vil du kunne beholde opptjente rettigheter?

Viktig å sjekke for ikke å miste rettighet til AFP!



Konsekvenser — fra PBL til offentlig sektor

Konsekvenser tjenestepensjon:

- Fripolise eller pensjonsbevis

Født 1963 og senere:

- Ikke sikret livsvarig AFP hvis man ikke oppfyller kravene til å ha vært i en lik ordning 7 av de siste 9 årene før man fyller 62 år.
- Kan få rett til betinget AFP ved medlemskap i off. ordning min. 3 år.

Hvor kan du finne informasjon?

- Pensjon (utdanningsforbundet.no)
- Din pensjon - nav.no Tlf 55 55 33 34
- Norsk pensjon
- <http://www.minpensjon.no>
- Kontakte arbeidsgiver eller den pensjonsordningen du tilhører



Snart pensjonist? Behold medlemskapet i Utdanningsforbundet

- Gode forsikringer
- Medlemsblad
- Utdanningsforbundet Agder har eget pensjonistråd som arrangerer turer, reiser, møter
- Husk å endre medlemskapet ditt til pensjonistmedlemskap på Min side (krever innlogging)
- Hvorfor være pensjonistmedlem?

70+ forsikring

70+ er en forsikringspakke som er tilpasset deg over 70 år. Pakken inneholder:

- **Reiseforsikring** som gjelder i hele verden med reisevarighet på 90 dager.
- **Innboforsikring** med forsikringssum på inntil 3 millioner kroner.
- **Ulykkesforsikring** med erstatning ved varig mén og behandlingsutgifter.
- **Helsetelefon** hvor du får snakke med norske leger og sykepleiere.
-

Du kan bestille pakken for deg selv og for din familie. Bestill her

www.utdanningsforbundet.no
post@utdanningsforbundet.no