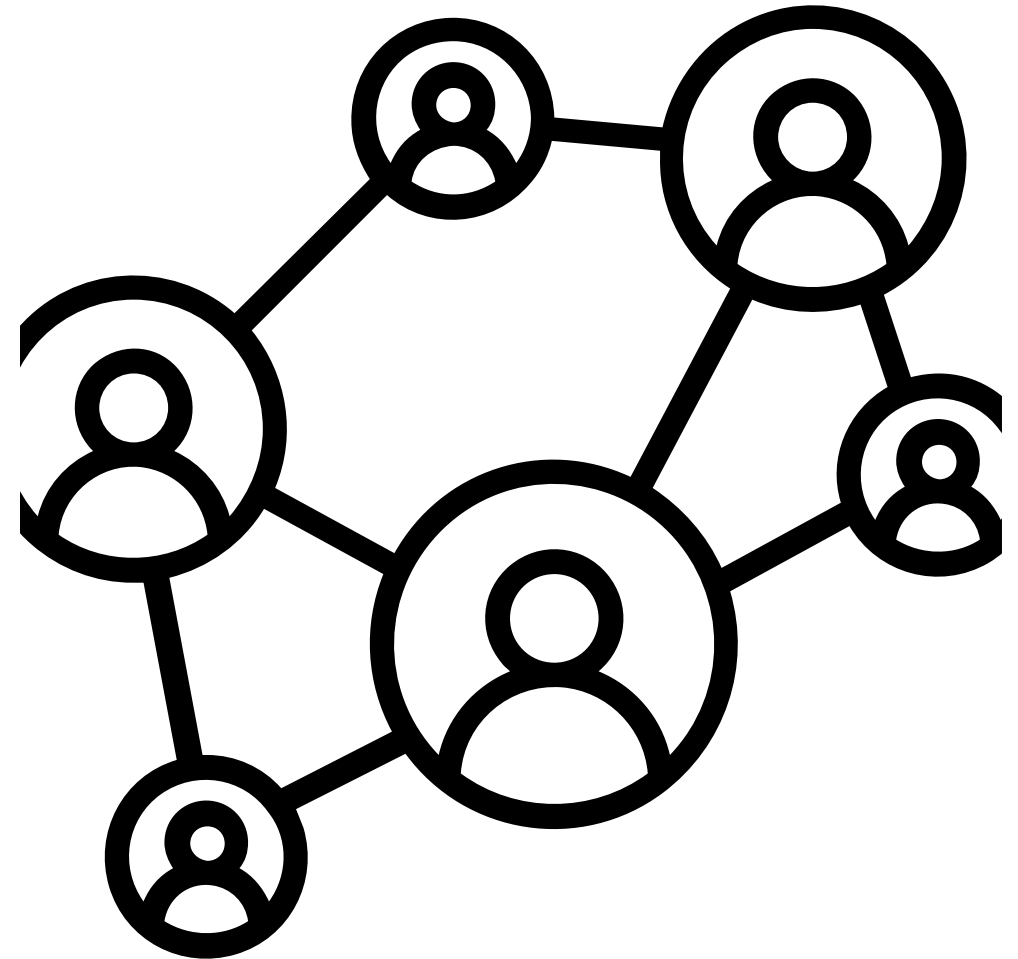


Kompetansenettverka i VLFK

Erfaringer så langt

Ny modell august 2025



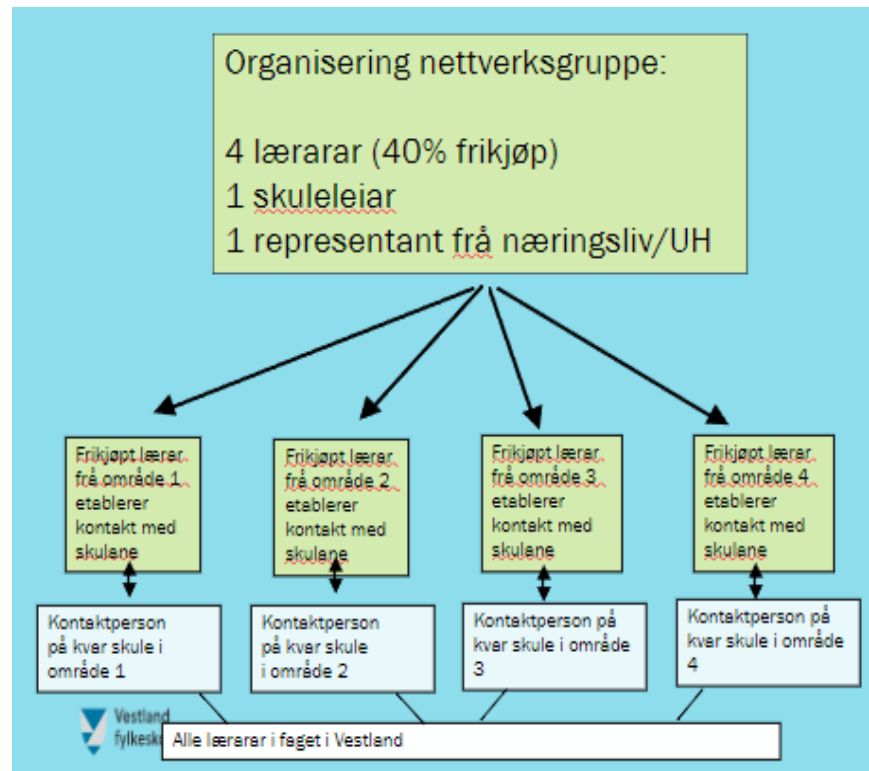
Noverande modell etablert hausten 2021

21 kompetansenettverk

Teknologi- og industrifag
Bygg- og anleggsteknikk
Elektro- og datateknologi
Frisør, blomster, interiør og eksponeringsdesign
Helse og oppvekstfag
Handverk, design og produktutvikling
Informasjonsteknologi og medieproduksjon
Naturbruk
Restaurant og matfag
Sal, service og reiseliv

Idrettsfag
Kunst, design og arkitektur
Medium og kommunikasjon
Musikk, dans og drama

Norsk
Realfag
Samfunnsfag og økonomi
Fremandspråk
Kroppsøving
Engelsk
Matematikk



Evaluering januar-februar -23 OPK

- Stor variasjon mellom dei ulike nettverksgruppene både i møtefrekvens – aktivitet - kvalitet
- Kritisk låg rekruttering til nettverksgruppene
- Kontaktperson på skulane – kritisk
- Stor variasjon i kontakt med næringsliv – UH/andre aktører

- Lærarane har lite kjennskap til nettverka og kontaktpersonane
- Stor variasjon i samhandling mellom skuleleiing og nettverk
- Fleire nettverksgrupper gjev positiv tilbakemelding

Våre erfaringar

- Komplisert struktur
- Toppstyrt → saker kjem ovanifrå
- Mister engasjementet som spring ut i frå fagleg drivkraft
- Samfunnsfaga samla i ei gruppe – treff ikkje dei enkelte faga, for generelt - faglæraraned treff ikkje kvarandre
- Leiarane har ikkje nok tid/ressursar/eigarskap til faga

Mandat forankra i opplæringslova

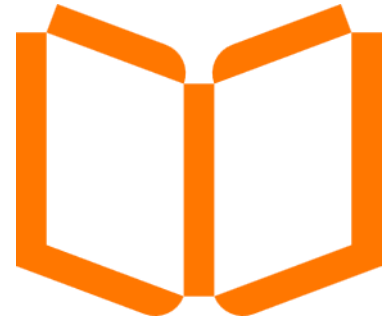
§ 17-8. *Fagleg og pedagogisk utvikling*

Kommunen og fylkeskommunen skal sørge for at dei som er tilsett i lærarstilling, rektorar og andre tilsette i skolen får høve til å utvikle seg fagleg og pedagogisk så dei kan vere på høgd med utviklinga i skolen og samfunnet.

§ 17-12. *Skolefagleg kompetanse og kvalitetsutvikling*

Kommunen og fylkeskommunen skal arbeide for å halde ved lag og heve kvaliteten i grunnskoleopplæringa og den vidaregåande opplæringa.

Kommunen og fylkeskommunen skal sørge for at skolane jamleg vurderer i kva grad organiseringa, tilrettelegginga og gjennomføringa av opplæringa medverkar til å nå dei måla som er fastsette med heimel i §§ 1-4 første og andre ledd og 1-5 andre og tredje ledd.



Forankring i læreplanverket

God skoleutvikling krev rom for å stille spørsmål og leite etter svar og ein profesjonsfellesskap som er oppteken av korleis praksisen i skolen bidrar til at elevane lærer og utviklar seg. Alle tilsette i skolen må ta aktivt del i den profesjonelle læringsfellesskapen for å vidareutvikle skolen. Det inneber at fellesskapen reflekterer over verdival og utviklingsbehov, og bruker forskning, erfaringsbasert kunnskap og etiske vurderingar som grunnlag for målretta tiltak. Velutvikla strukturar for samarbeid, støtte og rettleiing mellom kollegaer og på tvers av skolar fremjar ein delings- og læringskultur.

Overordna del



Forankring i lokalt planverk

- Temaplan
- Handlingsprogram
- Plan for kompetanse- og profesjonsutvikling:

Kompetansenettverk for fagleg pedagogisk utvikling

Avdelingsdirektør for opplæring og kompetanse har etablert nettverk for å styrke profesjonsutviklinga på den enkelte skule og på tvers av skulane i tråd med intensjonane i mål- og strategiar og fagfornyinga. Gjennom erfaringsdeling og kompetanseheving i nettverka er målet å skape engasjement, involvering og forståing for endra praksis i samsvar med dei tverrfaglege føringane i fagfornyinga. Det er etablert 21 kompetansenettverk innan utdanningsprogram og fagområde. Kvar nettverk består av utøvande pedagogar, leiarrepresent og representant frå arbeidsliv/UH (universitet/ høgskule).



Nytt mandat – ikkje ferdig

Gjeldande mandat

Retningslinjer mandat

Elevar og lærlingar skal få ei relevant opplæring som gjer dei studie- eller yrkesførebudd, og kompetente til å handtere nye utfordringar i samfunn og arbeidsliv.

Kompetansenettverka skal

1. styrke lærarane sitt arbeid med det nye læreplanverket, medverke i eit tolkingsfellesskap og vere ein fagleg ressurs for lærarar, leiing og direktøren i arbeidet med “nye” kompetansar som følgje av det nye læreplanverket.
2. jobbe med å vidareutvikle prinsippa for læring, utvikling og danning
3. jobbe i profesjonsfellesskapet med
 - auka forståing/kunnskap om Fagfornyinga
 - større læringsutbytte
 - elevaktive læring- og vurderingsformer
 - auka elevmedverknad

Kompetanse i læreplanverket:

Kompetanse er å kunne tileigne seg og nytte kunnskapar og ferdigheiter til å meistre utfordringar og løyse oppgåver i kjende og ukjende samanhengar og situasjonar. Kompetanse inneber forståing og evne til refleksjon og kritisk tenking.

Forståing av kompetanseomgrepet må liggje til grunn for skolen sitt arbeid med læreplanar og vurderinga av den faglege kompetansen til elevane. Kompetansemåla i faga må sjåast i samanheng med kvarandre i og på tvers av fag. Kompetansemåla må òg forståast i lys av formålsparagrafen og dei andre delane av læreplanverket.

Handlingsprogrammet til Fornye og Forbetre- tiltaksområde:

- relasjonsbygging
- god leiing av læringsarbeid
- elevmedverknad
- variasjon i undervisninga
- fleksible og differensierte opplærings- og undervisningsordningar
- gode overgangar- for tryggleik og rette val
- skulen sine omgjevnadar blir brukt både som kunnskapskjelde og læringsarena

Ut frå føringane over skal kvart nettverk identifiserer retning/satsing for kvart skuleår.

Forslag nytt mandat:

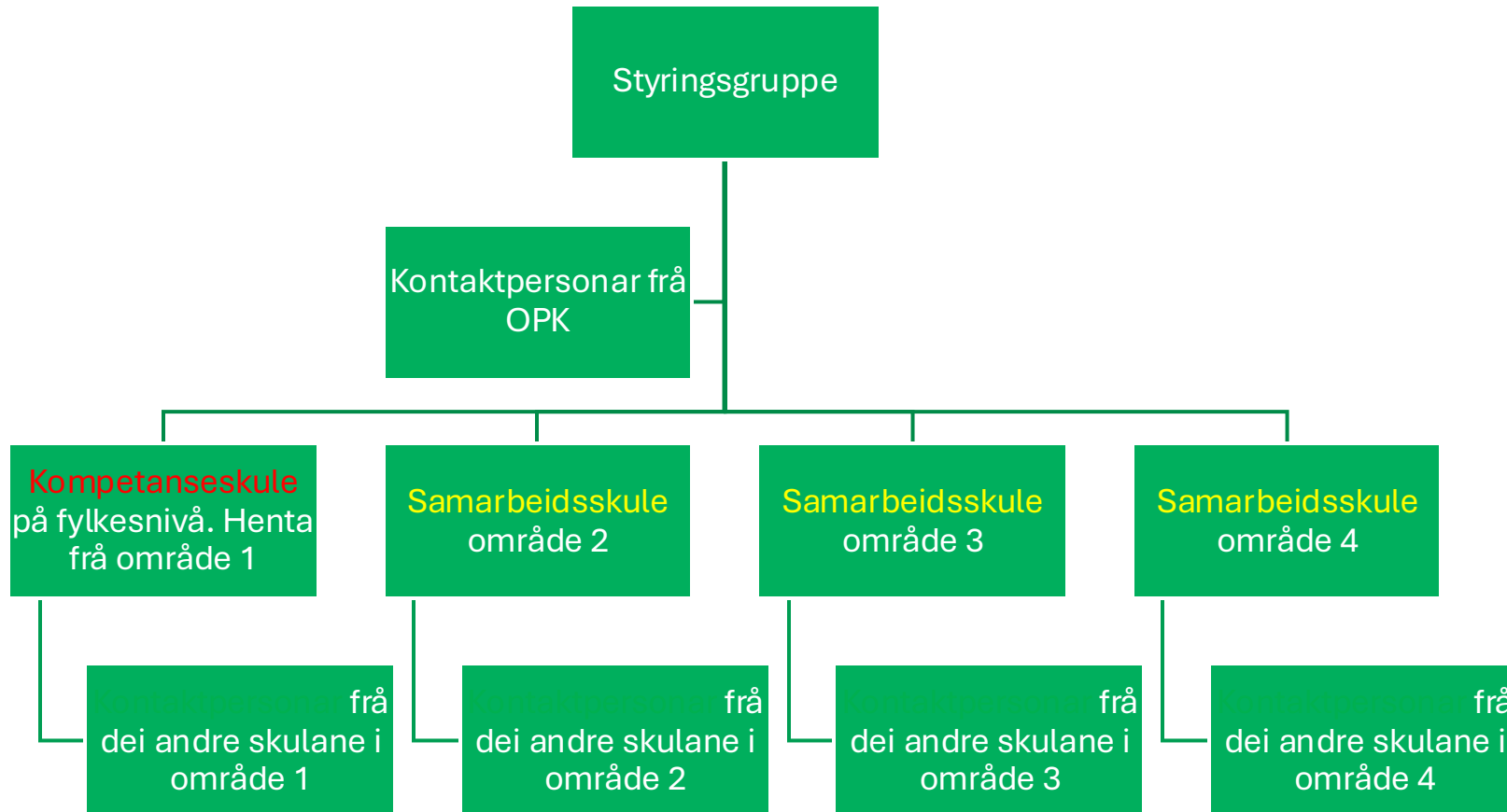
Ei tydelegare bru mellom overordna mandat og ei meir konkret tilnærming til faga.

Utkast ny modell

- **Fellesfaga** organisert pr område
- Samordna av ein kompetanseskule (hovudansvar) og ein samarbeidsskule (medansvar) pr område
- **Yrkesfaga** organisert fylkesvis
- Vurderast om nokon skal organiserast områdevis (dei store YF)
- **Økonomi:** dreie ressursar frå frikjøp til å auke kompetanseskulen sitt budsjett
- Kompetanseskulen vurderer om ressursane skal brukast til å frikjøpe faglærarar
- Kompetanseskulen vurderer om ressursane skal brukast til fysiske reiser
- 21 kompetanseskular - hovudansvar
- Forankra i leiinga
- Avdelingsleiar leiar nettverket + samarbeider med faglærar på skulen
- Samarbeidsskular frå dei andre områda (medansvar)
- Kompetanseskulen får samarbeidsskular frå dei andre områda som har faga/utdanningsprogramma
- Desse samarbeidsskulane har ansvar for å samhandle med dei andre skulane i området

Fellesfag, eventuelle store yrkesfag – områdevis organisering

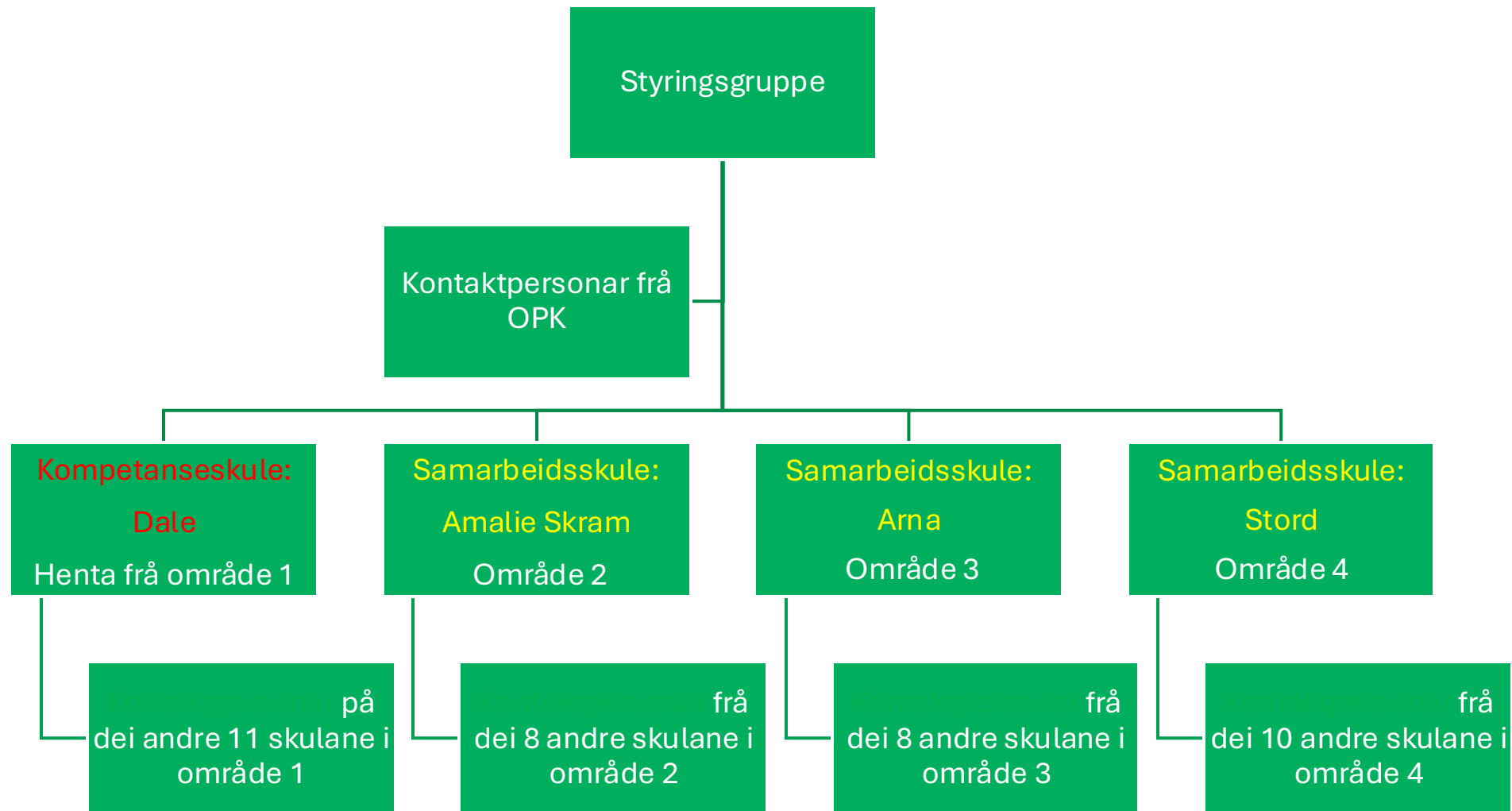
Fylkesvis styringsgruppe (områdeleiarar, kontaktpersonar OPK, rektorrepr.?)



Gjeld:
Norsk
Matematikk
Realfag
Engelsk
Framandspråk
Kroppsøving
Samfunnsfag

Kan vurderer store YF:
HO
TIF
EL?
BA?

Døme fellesfag norsk



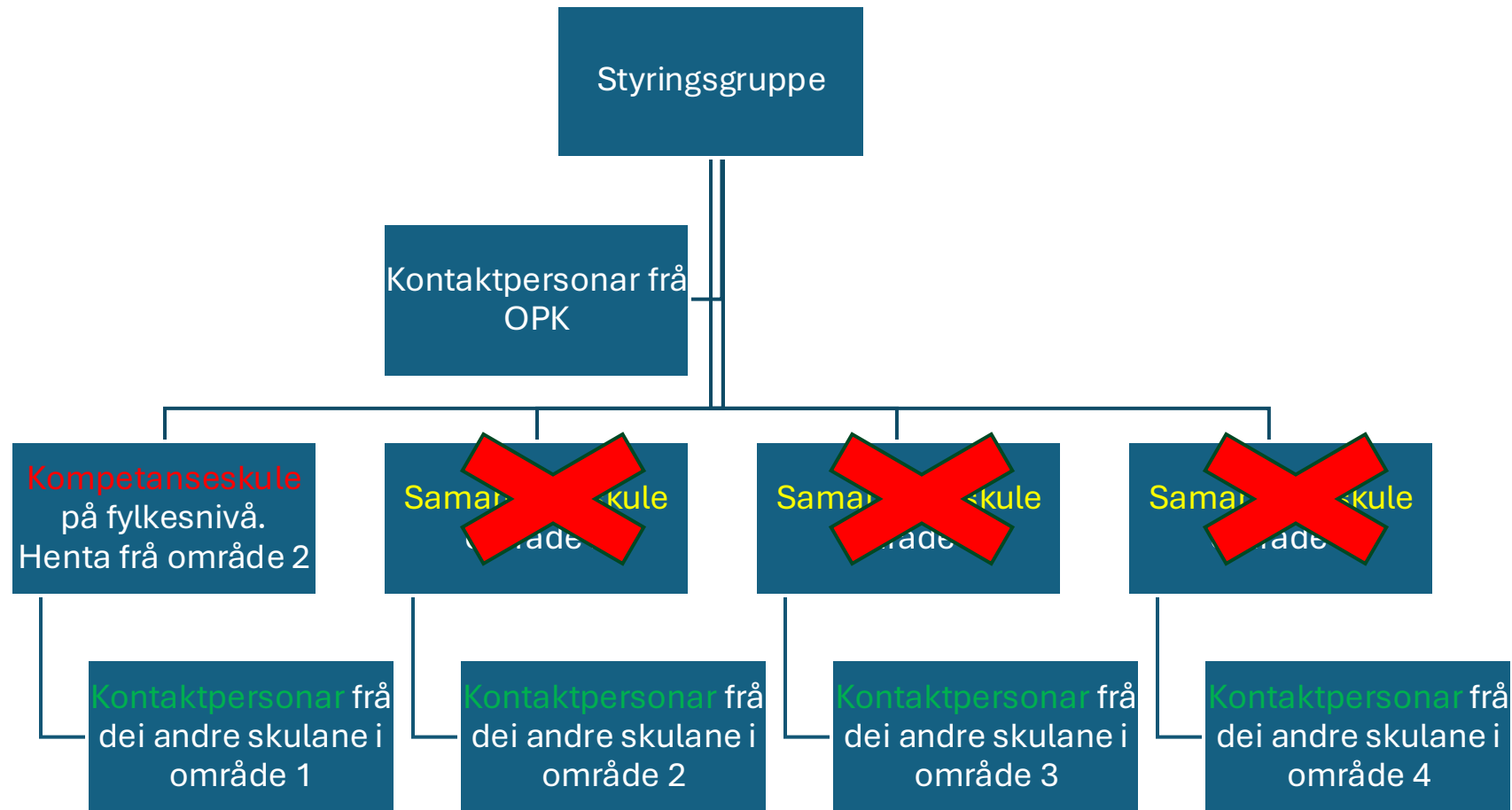
Nettverksmodell Vestland: Fellesfag, områdevis organisering.

NB! Tilfeldig val av kompetanseskular og samarbeidsskular •

Fag	Kompetanseskule Område 1	Samarbeidsskule Område 2	Samarbeidsskule Område 3	Samarbeidsskule Område 4
Norsk (42)	Dale	Amalie Skram	Arna	Stord
Matematikk (42)	Stryn	Nordahl Grieg	Askøy	Odda
Realfag (42)	Høyanger	Laksevåg og B.	Sotra	Fusa
Engelsk (42)	Voss vgs	Sandsli	Årstad	Austevoll
Framandspråk (32)	Eid	Olsvikåsen	Austrheim	Fitjar
Kroppsøving (42)	Årdal	Tertnes	Åsane	Slåtthaug
Samfunnsfag (42)	Flora	Langhaugen	Osterøy	Os gymnas
TIF (28)	Firda	Bergen katedral	Kvam	Kvinnherad
EL (27)	Sogndal	Fyllingsdalen	Knarvik	Bømlo
HO (21)	Førde	Amalie Skram	Arna	Os vgs
BA (19)	Måløy	Nordahl Grieg	Askøy	Stend

Organisering fylkesvise nettverk yrkesfag/utdanningsprogram:

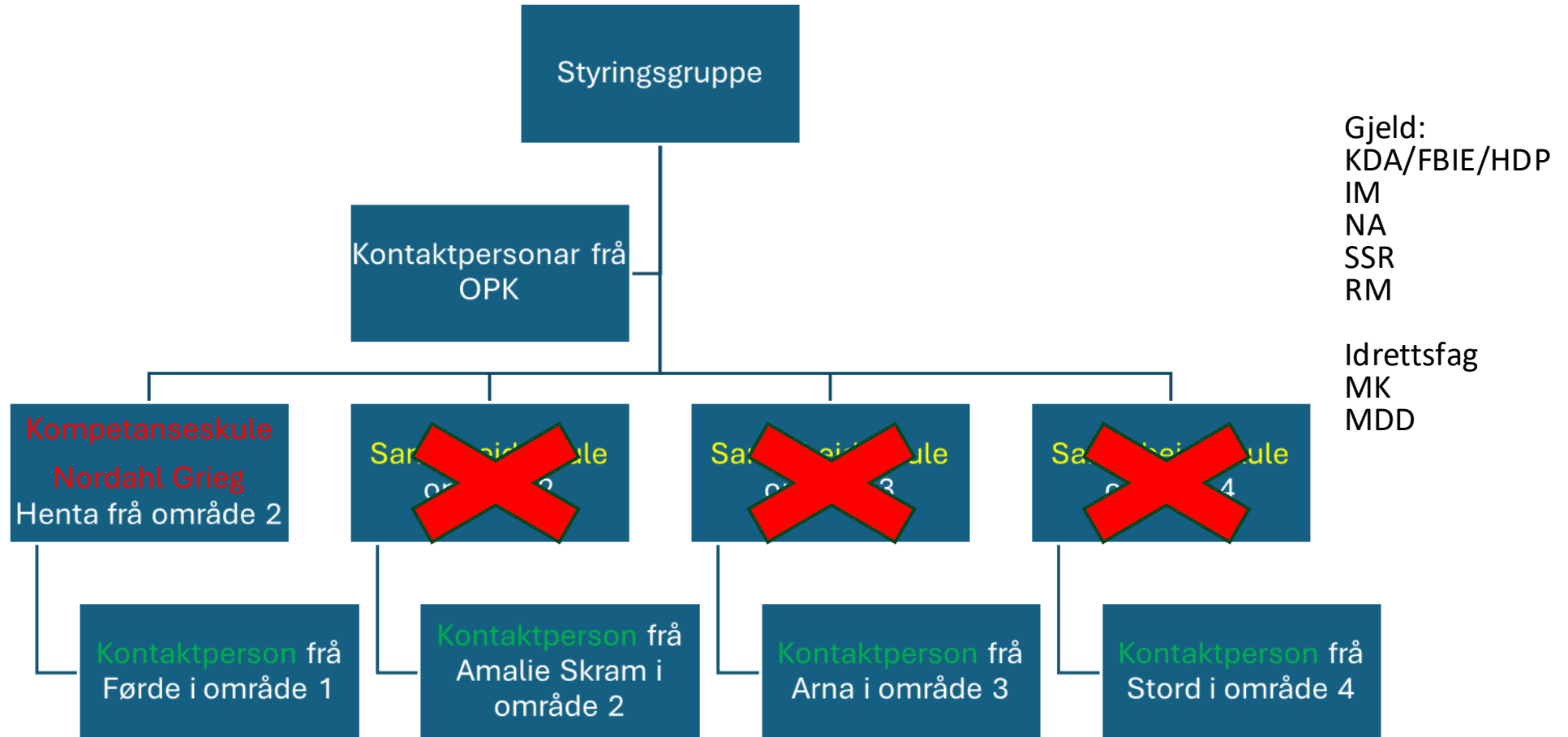
Kompetanseskule + kontaktpersonar frå dei andre skulane



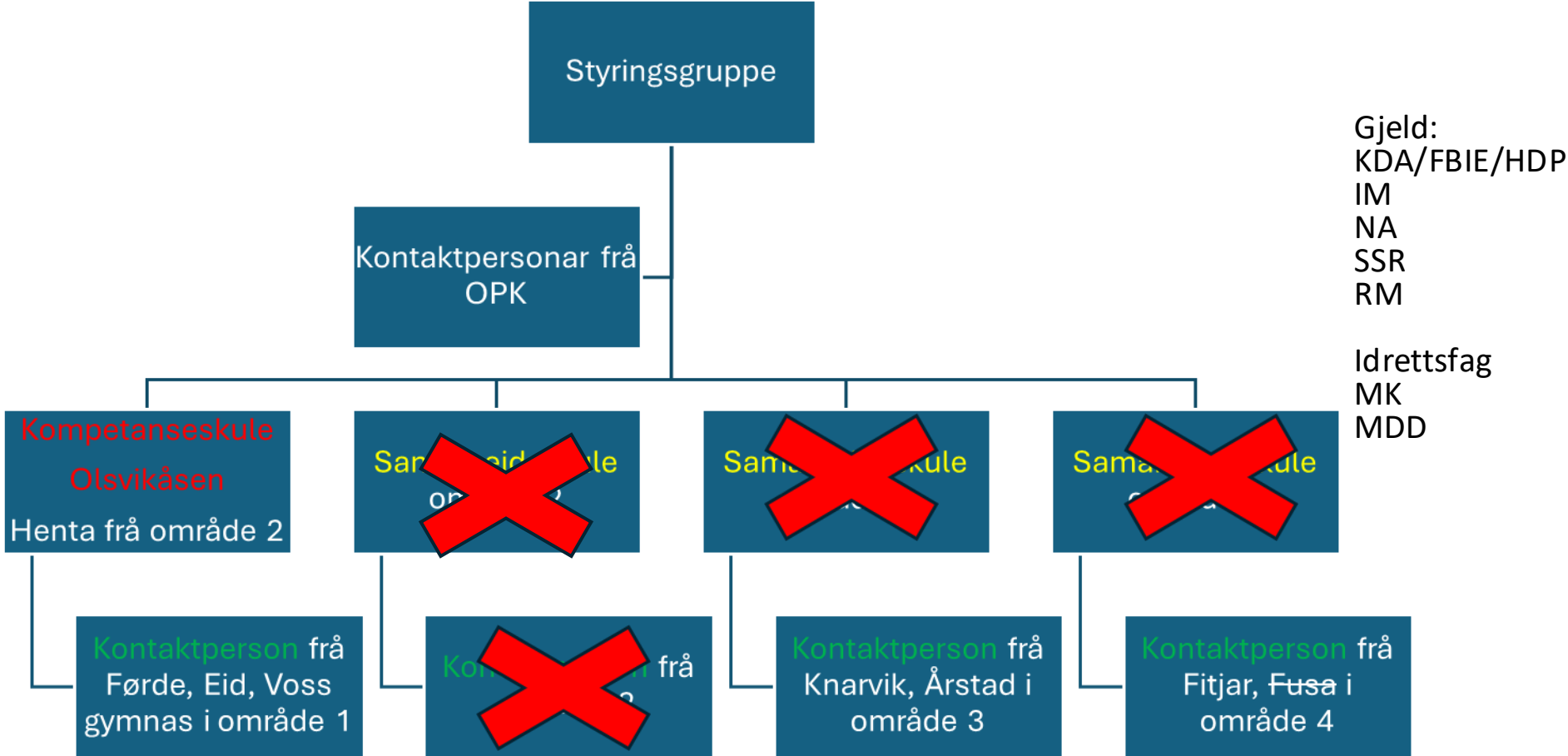
Gjeld:
KDA/FBIE/HDP
IM
NA
SSR
RM

Idrettsfag
MK
MDD

Døme: Medium og kommunikasjon



Døme på eventuell samanslåing? KDA/FBIE/HDP



Kompetansenettverk - erfaringer

- Kva har fungert bra med kompetansenettverka slik dei har vore organisert sidan 2021?
- Kva har ikkje fungert så bra?
- Korleis burde kompetansenettverka vere?

Diskuter rundt bordet



