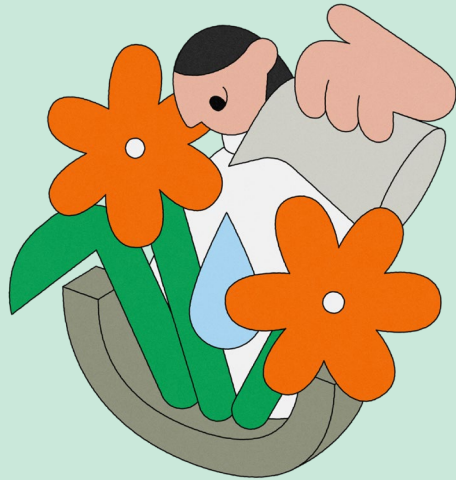


Pensjon for deg født i 1963 eller senere



- Kort om pensjonssystemet i Norge
- Pensjonsreformen
- Folketrygden (NAV)
- Levealdersjustering
- Ny offentlig tjenstepensjon
- Ny offentlig AFP
- Kort om overgangsordninger og betinget tjenstepensjon
- Uføretrygd og uførefella

VIKTIG

Vi kan ikke svare på hvor mye du vil få i pensjon.

Vi kan ikke svare på når det lønner seg for deg å gå av.

Spørsmål kan sendes til agder@udf.no



FOTO: Stockfoto

Er du klar for å bli pensjonist?

Arbeidsplassens betydning:

Hvordan er jobben?

Individuelle faktorer:

Helse og familieforhold.

Økonomi:

Pensjonsordningen og forventninger om tidlig pensjonering

Tre spørsmål man gjerne kan stille seg:

1

Hva skal du fylle tiden med?

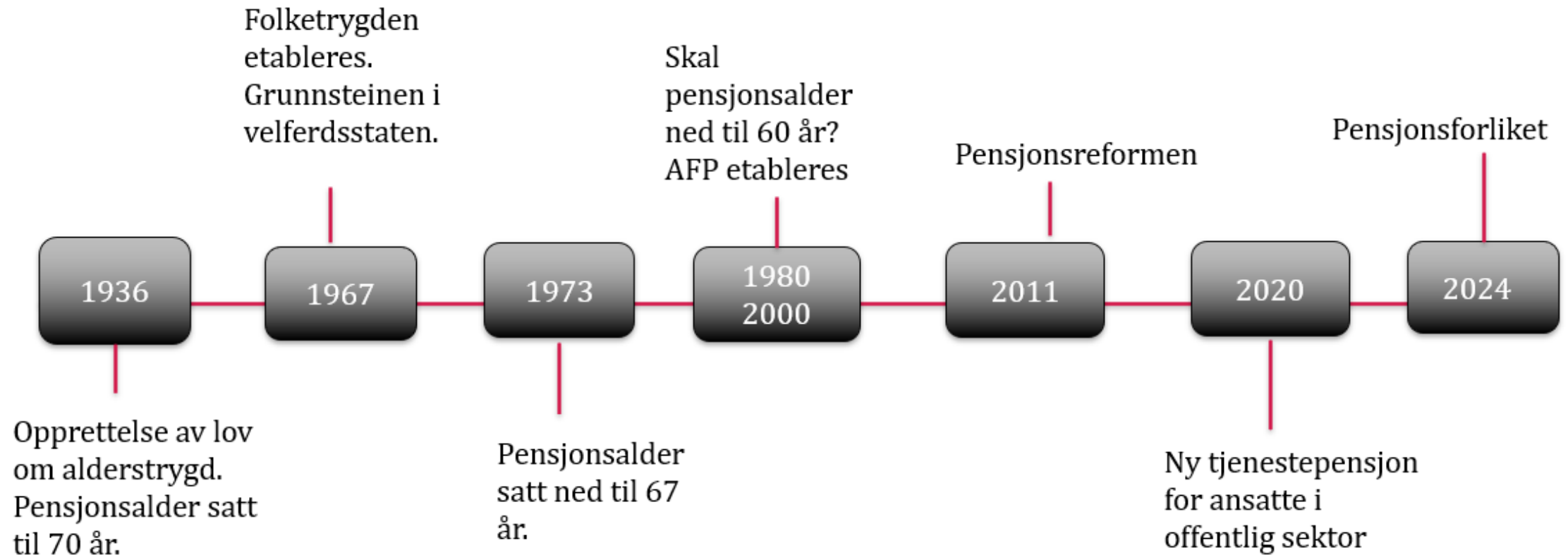
2

Hvem skal du tilbringe dagene med?

3

Hvordan blir det å ikke gå på jobb?

Kort historisk tidslinje



Pensjonsreformen — fra 2011

- Ble iverksatt fra 2011 og skal være i full effekt innen 2025.
- Full effekt for personer født i 1963 eller senere.
- Levealdersjustering
- Fra besteårsregel til alleårsregel.
- Ingen garanti for 66% ved 30 års opptjening.
- Fleksibelt uttak fra 62 — 75 år
- Jobb så mye du vil når du tar ut folketrygd (NAV).

Ulike pensjonsordninger

- Offentlig tjenstepensjon (SPK/KLP)
 - Ytelsespensjon (bruttoordning) og dagens AFP (født før 1963)
 - Påslagsordning og ny AFP (født 1963 eller etter)
- Innskuddspensjon (mest vanlig i privat sektor)
- Hybridpensjon (blanding av ytelsespensjon og innskuddspensjon)



FOTO: Stockfoto

Pensjonssystemet - syltetøyglasset

- Pensjonsbeholdningen fylles opp fra fødsel og frem til du slutter å jobbe.
- **FOLKETRYGD** = obligatorisk nasjonalt sikkerhetsnett.
- **TJENESTEPENSJON** = penger arbeidsgiverne dine sammen sparer for deg (inkludert AFP-tillegget).
- **EGEN SPARING** = Individuell pensjonssparing



FOTO: Stockfoto

Folketrygden (NAV)

Årlig opptjening

- Pensjonsgivende inntekt: 18,1% av opp til 7,1 G
- Uføretrygd: 18,1% av tidligere inntektsnivå opp til 7,1 G
- Dagpenger: 18,1% av opp til 7,1 G
- Omsorgsarbeid: 18,1% av 4,5 G
- Verneplikt: 18,1% av 2,5 G

Født t.o.m. 1996: alle år fra fylte 17 år

Født f.o.m. 1997: alle år fra fylte 13 år

7,1 G = kr 880 599

4,5 G = kr 558 126

2,5 G = kr 310 070



FOTO: Stockfoto

Beholdningen vokser på to måter

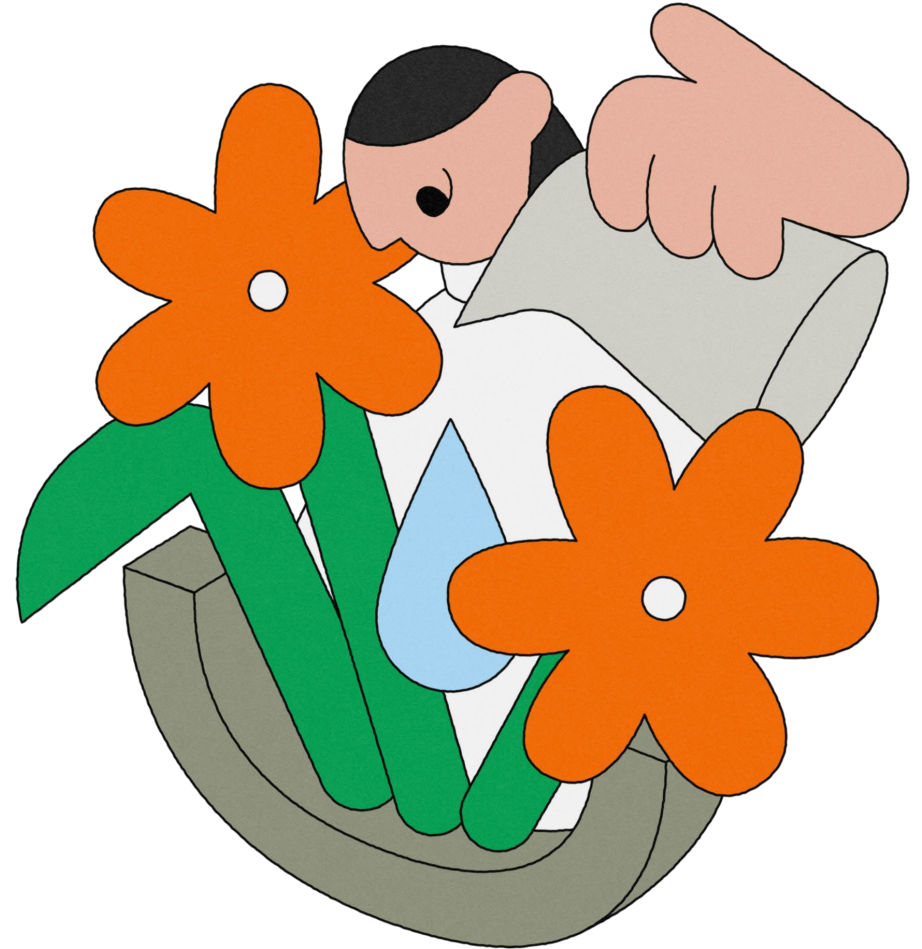
1

ÅRLIG PENSJONSOPPTJENING

2

OPPREGULERING

Beholdningen blir oppregulert hvert år med den samme prosentsatsen som grunnbeløpet (G) øker med. Man får altså «rente» på de pengene man har i beholdningen.



Levealdersjustering av folketrygden (delingstall)

- pensjonsutbetalingene skal justeres
- opptjente pensjonsrettigheter fordeles på flere år
- beregning på antatt levealder for hvert årskull
- gjøres ved 61 år
- innføres for årskull f.o.m. 1943
- kan kompenseres ved å stå i jobb også etter fylte 67 år



FOTO: Stockfoto

Alderspensjon og inntekt

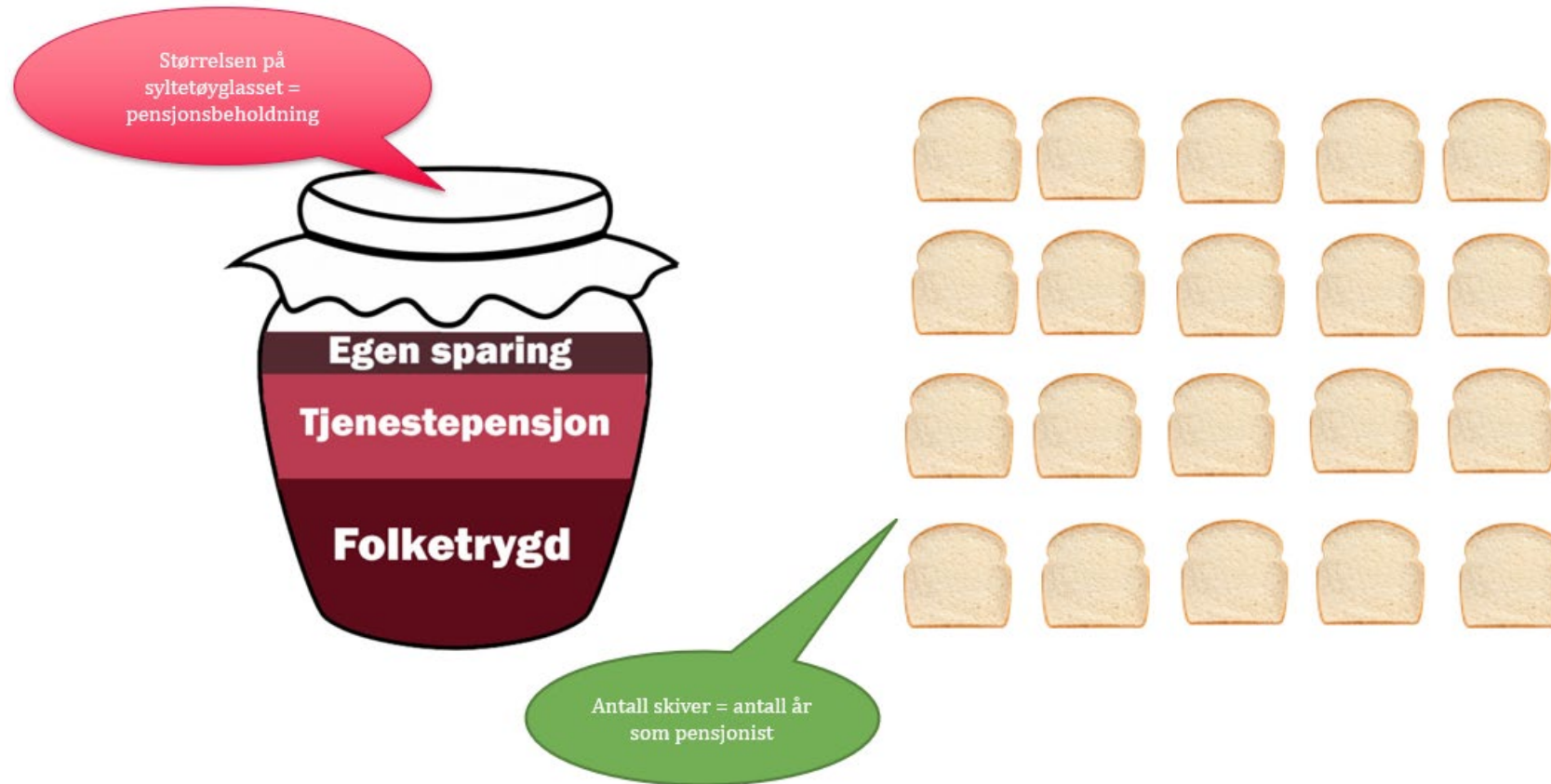
Du kan velge å ta ut hel pensjon eller bare en del av pensjonen din, i tillegg til at du helt fritt kan jobbe ved siden av.

20, 40, 50, 60, eller 80 prosent



FOTO: Stockfoto

Levealdersjustering og fleksibelt uttak



RESSURSER

Spørsmål og svar, pensjonsfilmer:

Min pensjon: www.minpensjon.no (Norsk Pensjon)

Pensjonstelefonen NAV: 55 55 33 34

Din pensjon: opptjening, beregne fremtidig pensjon, søke om pensjon, oversikt over utbetalingsdatoer.

Offentlig tjenestepensjon

Opptjening av tjenestepensjon

Alleårsopptjening frem til 75 år

Påslagsmodell — ingen samordning med folketrygden.

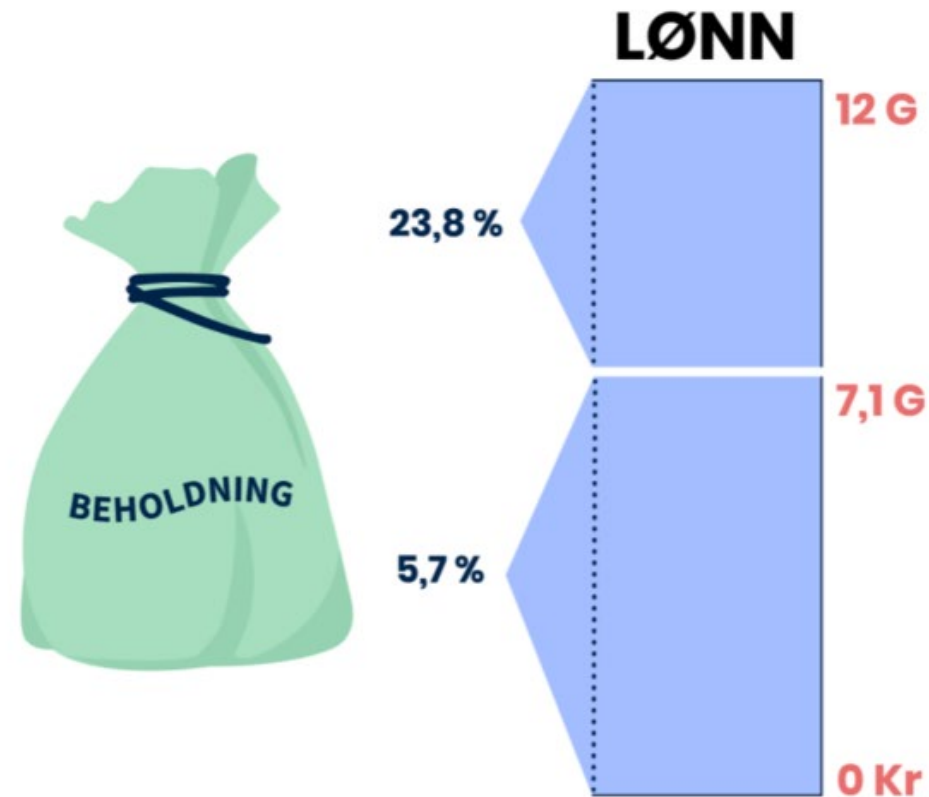
Mer tilpasset folketrygden og tjenestepensjonen i privat sektor

Livsvarig utbetaling.

Pensjonen blir høyere jo lengre du jobber.

Hvordan tjener du opp alderspensjon?

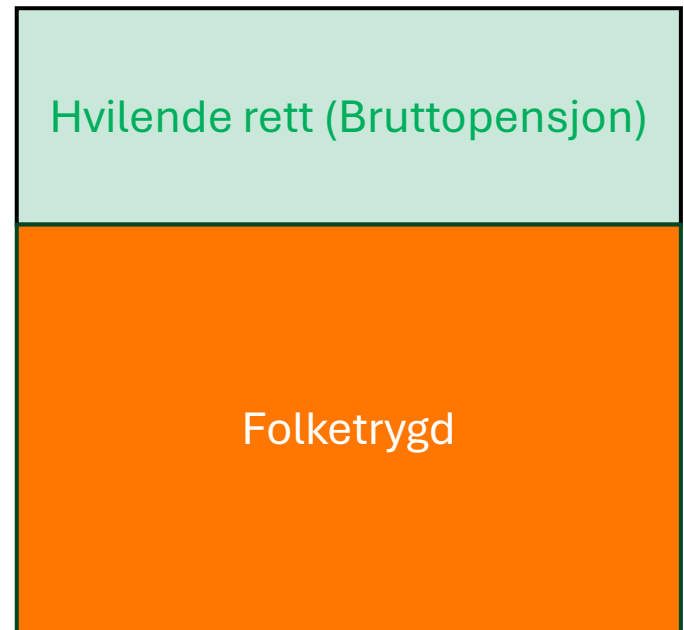
- Opptjeningsprinsippet er likt som for folketrygd, bare andre satser (beholdning).
- Opptjening fra første krone med stillingsstørrelse på minst 20% og i ett år.
- Netto pensjon (ingen samordning).
- Senere uttak gir høyere pensjon. Kan ta ut full eller delvis pensjon fra 62 år.
- Kan kombineres med arbeidsinntekt uten avkortning av pensjonen.



Opptjening før 2020

Figuren viser pensjonen din ved årsskiftet 2019/2020 →

- Tid i offentlig stilling før 2020 blir en hvilende rett («oppsatt rettighet»).
- Samordning med folketrygden ved pensjonering.
- Kan tas ut fleksibelt fra 62 år.
- [Pensjon fra SPK opptjent før 2020 - Statens pensjonskasse](#)
- [Alderspensjon opptjent før 2020 - KLP.no](#)



Opptjening før 2020 + opptjening fra 2020 →

- Tid i offentlig stilling før 2020 blir en hvilende rett.
- Samordnes med folketrygden ved pensjonering.
- Kan også tas ut fleksibelt.
- Påslagsmodellen kommer i tillegg.

Påslag
(tjenestepensjon + folketrygd)

Hvilende rett (Bruttopensjon)

Folketrygd

Overgangsordninger

2011-tillegget gjelder for de født i perioden 1963-1967. Livsvarig påslag

Overgangstillegg dersom du slutter i jobb, født i perioden 1963-1970.

- Går til de første årskullene som dagens AFP.
- Utbetales fra 62 til 67 år.



FOTO: Stockfoto

Ulike pensjonselementer avhengig av når du er født

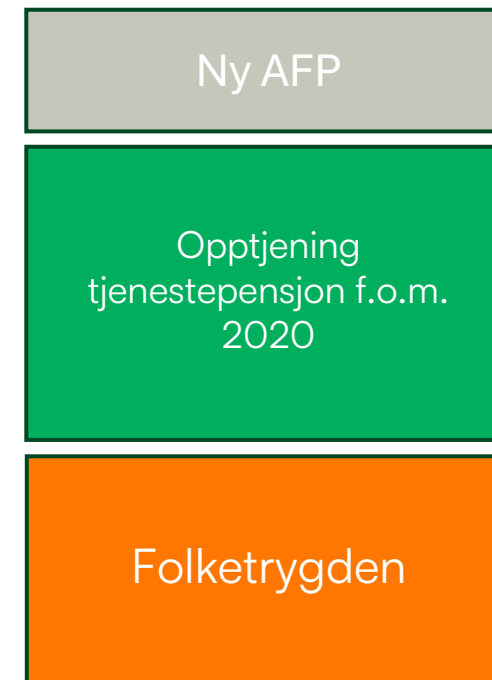
Gjelder ved uttak samme alder



1963



1983



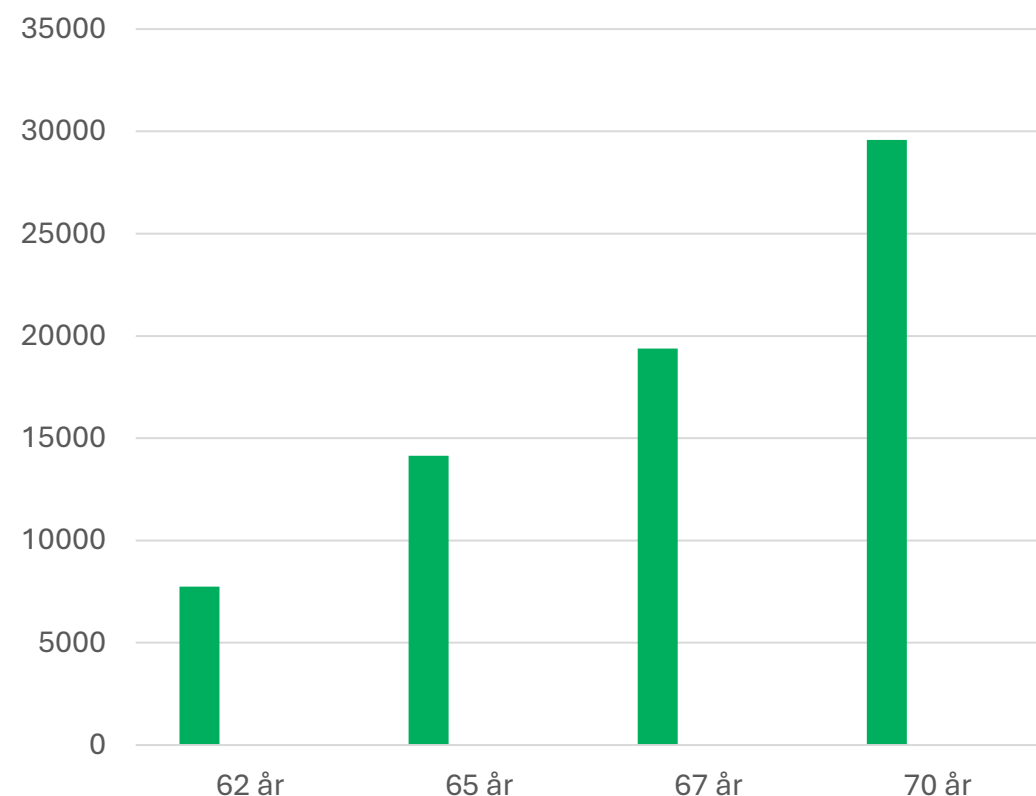
1993

Eksempel — fleksibelt uttak av tjenestepensjon (ny opptjeningsmodell)

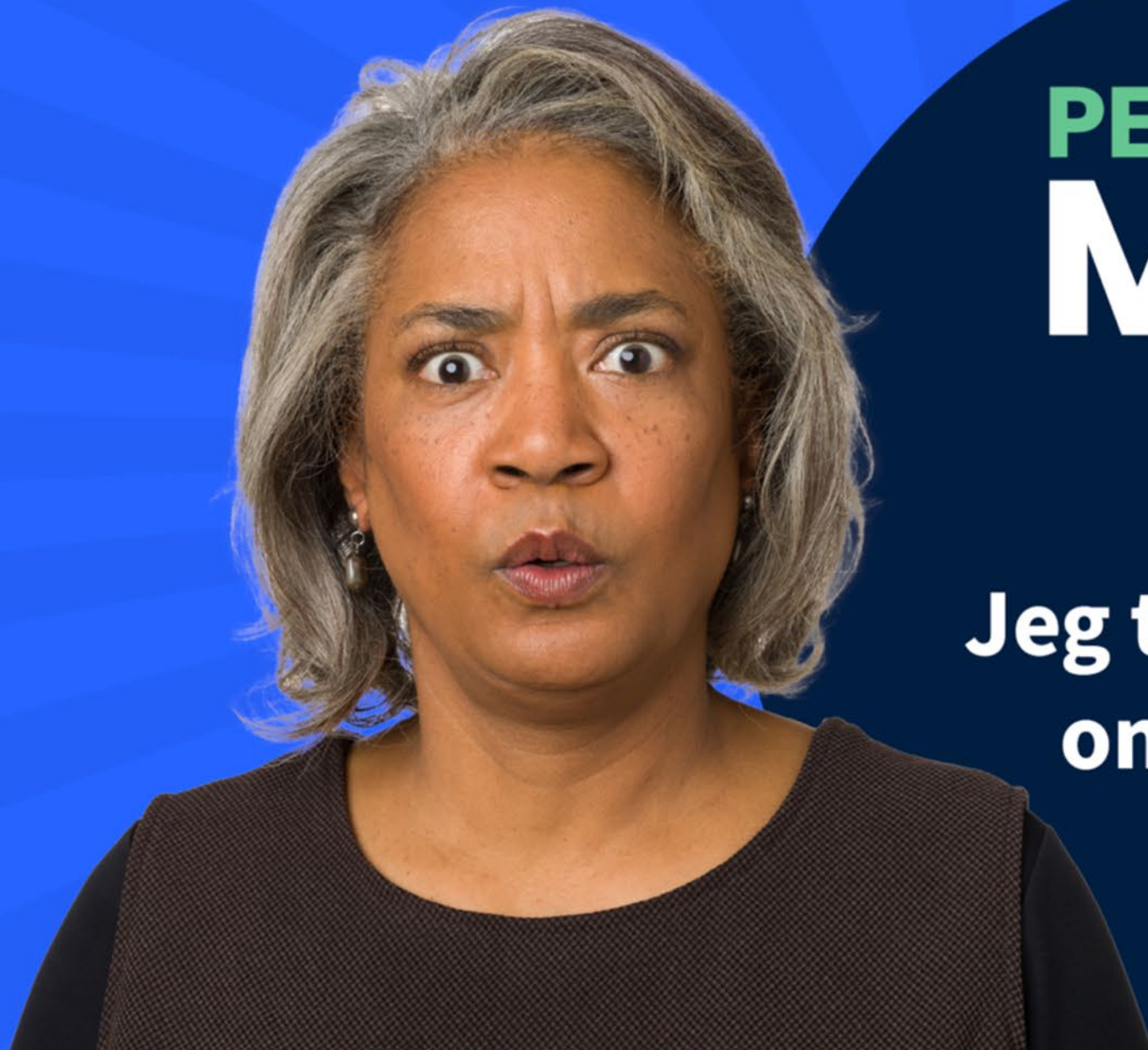
- Dette er en illustrasjon for å synliggjøre hva utsatt uttak har å si for pensjonsutbetalingen. Folketrygdandelen kommer i tillegg. Dette gjelder kun for tjenestepensjonsdelen for inntekt på 550 000kr
- Delingstall finner man på NAV sine sider - fastsettes innen 1. juli det året årskullet fyller 61 år.
- <https://www.nav.no/no/person/pensjon/alderspensjon/relatert-informasjon/forholdstall-og-delingsstall>

Uttaksalder	62 år	65 år	67 år	70 år
Beholdning	156 750	250 800	313 500	407 550
Delingstall	20,24	17,73	16,18	13,78
Årlig pensjon	7 745	14 146	19 376	29 575

Årlig tjenestepensjon



Født i 1963 eller senere?



PENSJONS- MYTE

#1

**Jeg taper pensjon
om jeg jobber
etter 67**

Født i 1963 eller senere?



PENSJONS- MYTE

#2

**Jeg får 66 prosent
av sluttlønna
i pensjon**

Født i 1963 eller senere?



PENSJONS- MYTE

#3

**Det er to-prosenten
jeg betaler inn som blir
alderspensjonen min**

Født i 1963 eller senere?

**PENSJONS-
MYTE**

#4

**Jeg kan gå av med like god
pensjon ved 62 år som jeg
ville fått ved 67 år**



Født i 1963 eller senere?

PENSJONS- MYTE

#5

**Jeg får full opptjening
når jeg har vært
medlem i SPK i 30 år**



3

Ny offentlig
avtalefestet pensjon
(AFP) og betinget
tjenestepensjon.

Ny offentlig AFP

Gjelder for årskullene fra 1963

En **påslagsmodell**

Er en **livsvarig tilleggspensjon** som i privat sektor

- Kan tas ut fleksibelt fra 62 år (i tillegg til lønn eller alderspensjon fra folketrygd/tjenestepensjon).
- Høyest utbetaling ved utsettelse til 70 år

For å kunne ta ut AFP, må du også ta ut folketrygden.

Kvalifikasjonskrav — hvem kan få ny AFP?

Vært i arbeid hos en arbeidsgiver tilsluttet AFP-ordningen 7 av de siste 9 årene ved fylte 62 år (gjelder både privat og offentlig AFP)

Gradvis innfasing

- Ansatte født 1963-1966 som på uttakstidspunktet ikke fyller vilkårene for ny AFP, kan likevel innvilges ny AFP hvis tjenestetiden er minst 10 år og har vært ansatt i virksomhet med offentlig AFP →

Årskull	Kvalifikasjonskrav <small>Ansatt i virksomhet med off. AFP:</small>
1963	3 av siste 5 år
1964	4 av siste 6 år
1965	5 av siste 7 år
1966	6 av siste 8 år

Opptjening til ny offentlig AFP

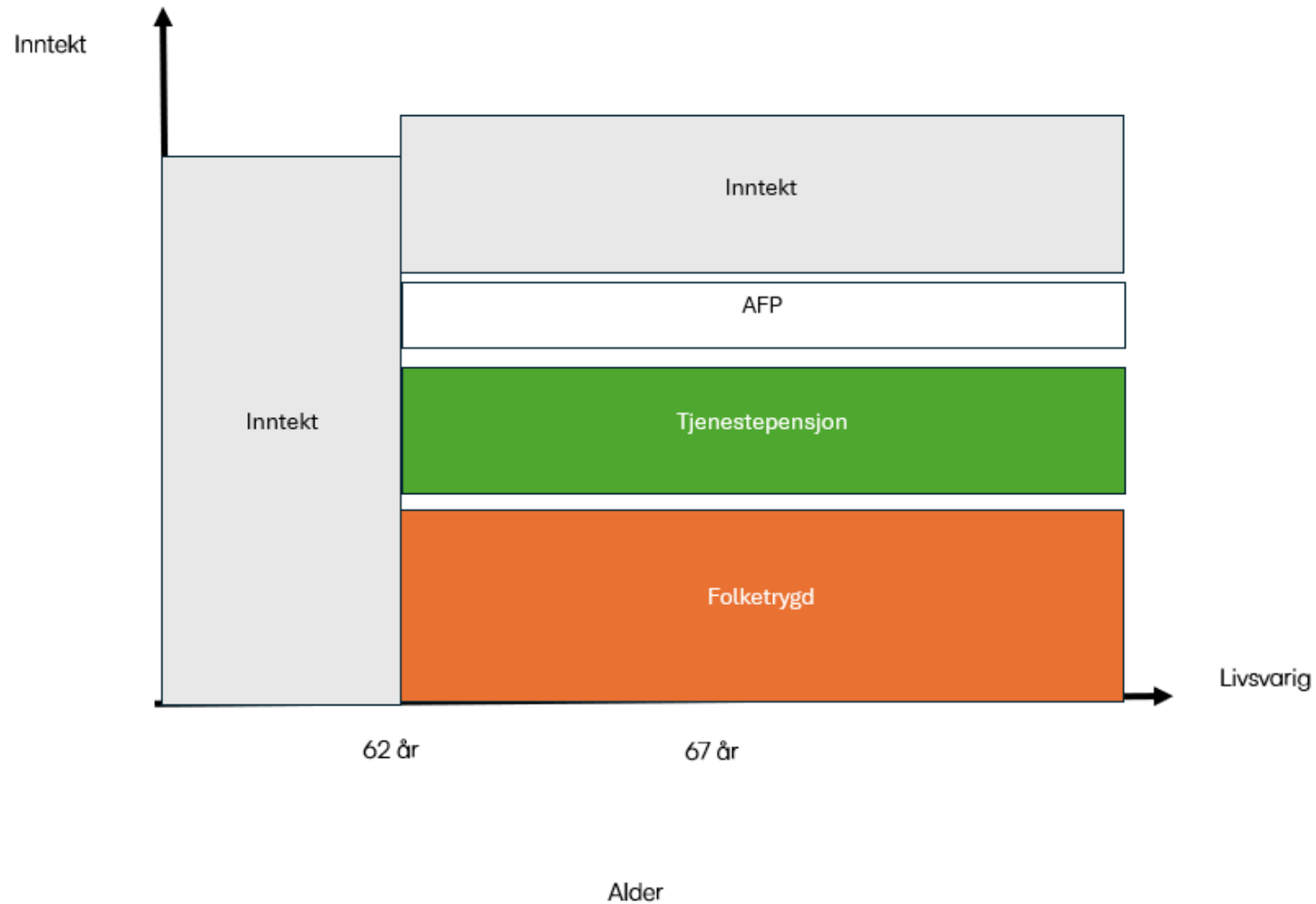
Opptjening i perioden 13 år og frem til 61 år.
4,21% av pensjonsgivende inntekt (både off. og priv.) opp til 7,1 G

Levealdersjusteres ved å dele AFP-beholdningen på folketrygdens delingstall på uttakstidspunktet.



FOTO: Stockfoto

Ny offentlig AFP og inntekt



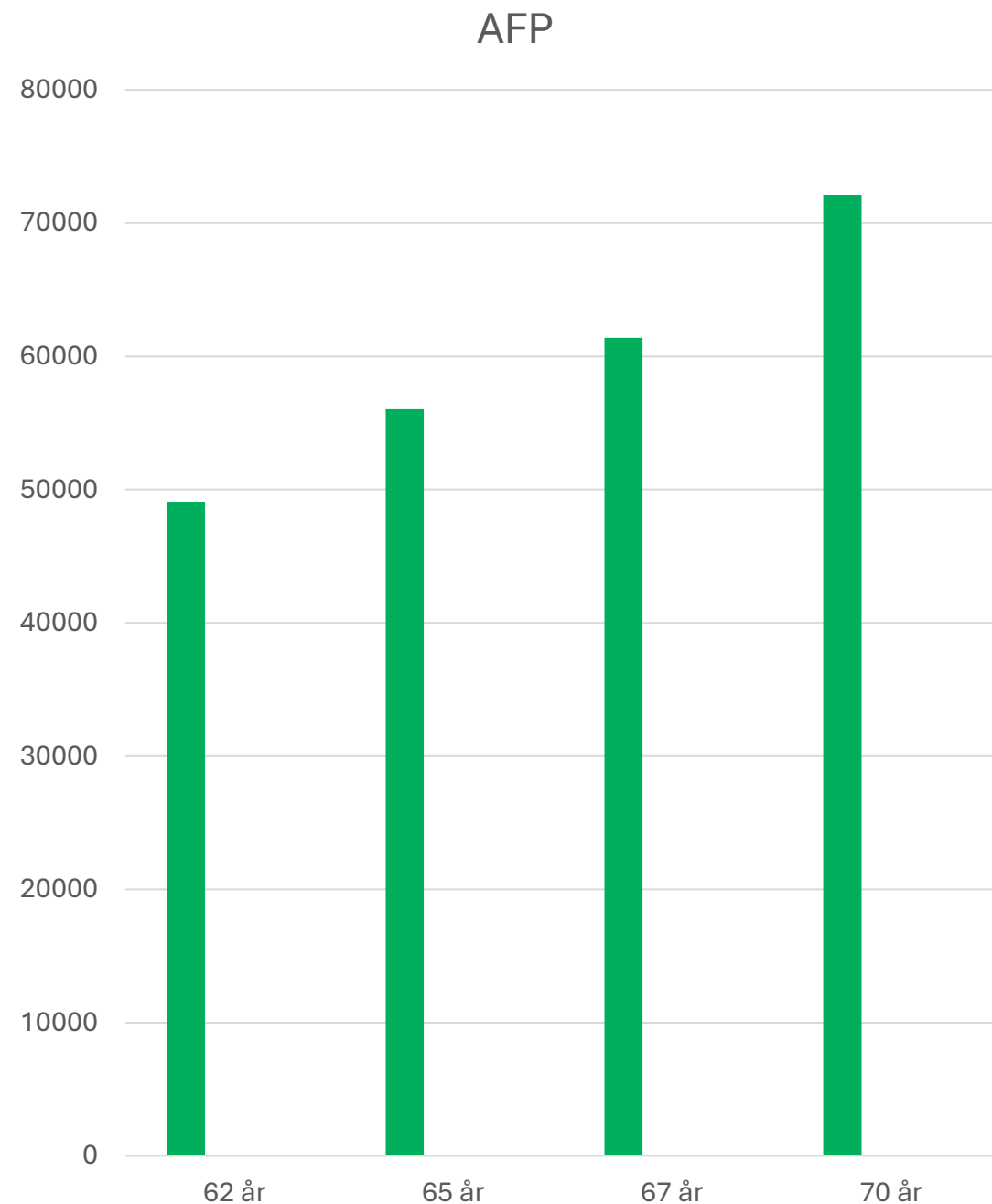
Fleksibelt uttak av ny offentlig AFP

Eksempel:

Født 1963

Årlig gjennomsnittlig inntekt 590 000 kr fra fylte 22 år

	62 år	65 år	67 år	70 år
Beholdning	993 560	993 560	993 560	993 560
Delingstall	20,24	17,73	16,18	13,78
Årlig AFP	49 088	56 038	61 407	72 102



Betinget tjenestepensjon

- når du ikke oppfyller kravene

For dem som ikke kvalifiserer for ny AFP.

Et lavere nivå enn ordinær AFP.

3 % av pensjonsgrunnlaget (i offentlig tjeneste) opp til 7,1 G (opptjening starter 2020)

Opptjening til og med den måneden du fyller 62 år

Fleksibelt uttak fra 62-70 år

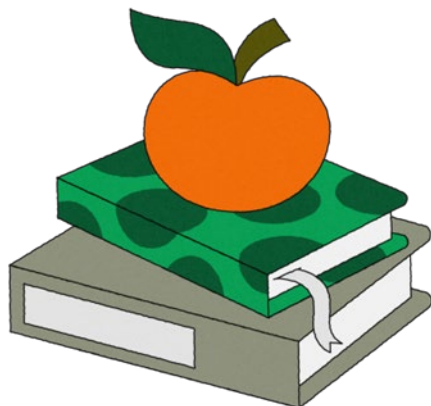
Ved uttak beregnes den årlige pensjonen ved å dividere opptjeningen med folketrygdens delingstall.



FOTO: Stockfoto

Samlet pensjon

- Folketrygd
- Hvilende rett (Opptjening før 2020)
- Ny påslagsmodell fra 01.01.2020
- Ny AFP eller betinget tjenstepensjon

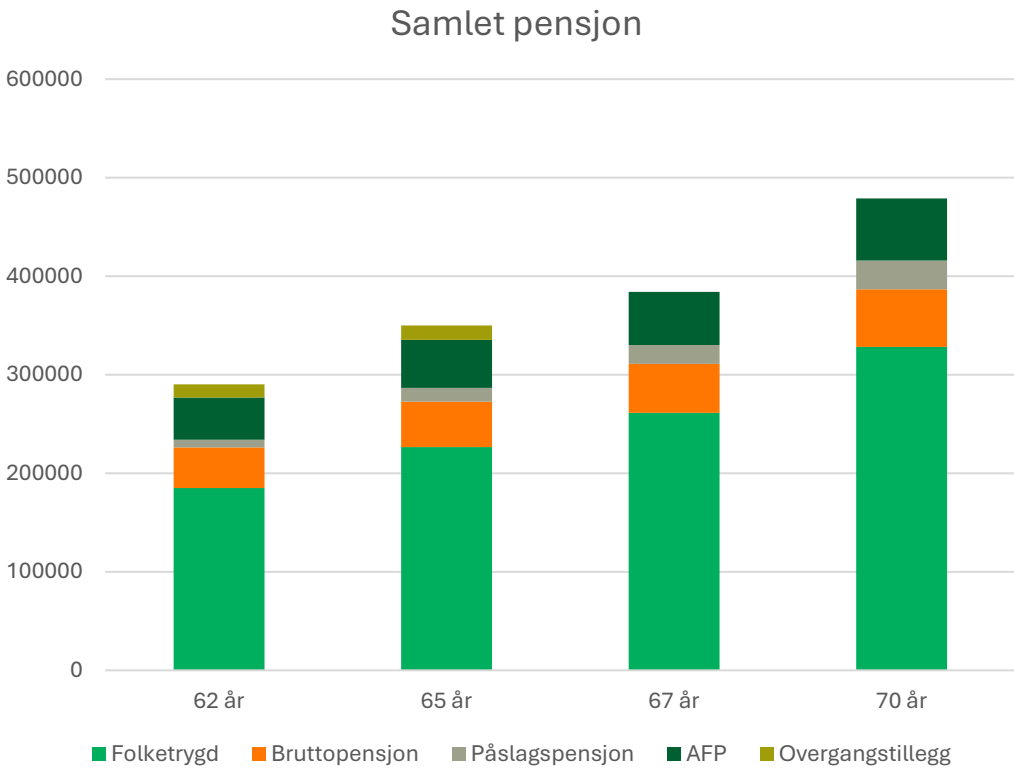


Samlet pensjon — alternative uttakstidspunkt — samtidige uttak

EKSEMPEL:

Født 1963
Inntekt på 550 000kr

Jo lengre Liv venter med å ta ut pensjonen jo større blir Folketrygden, AFP og Påslagspensjonen/tjenestepensjon (Opptjent etter 2020)
Bruttopensjon er opptjening før 2020
Overgangstillegget faller bort ved 67 år

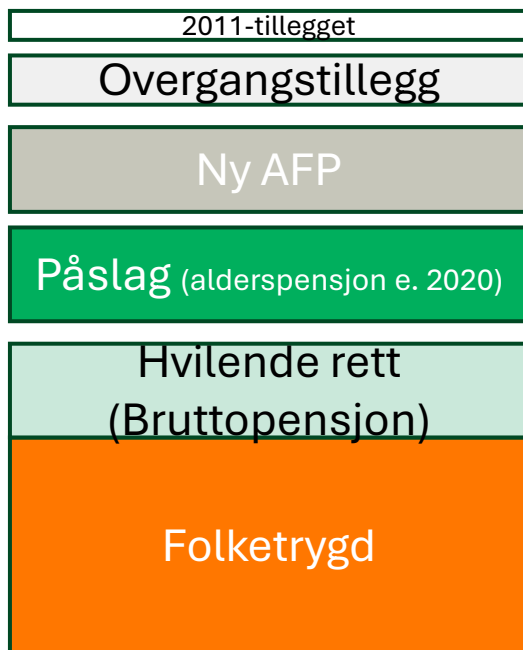


	62 år	65 år	67 år	70 år
SUM	290 266 kr	349 911 kr	384 038 kr	479 034 kr
Prosent av lønn:	52,8%	63,6%	69,8%	87,1%

Overgang til ny pensjonsmodell

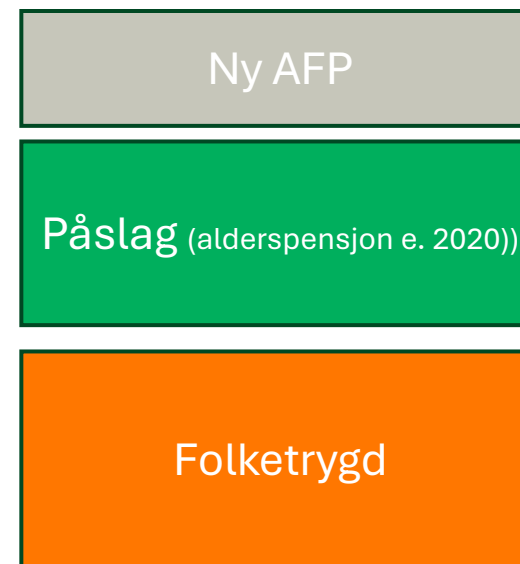
1963

Ca 68% av sluttlønn:
406 000 kr



1993

Ca 55% av sluttlønn:
332 000 kr



Gjelder ved uttak samme
alder

Delvis ufør? Dette må du vite...

<20% UFØR **Uførefelle**

Ingen
pensjonsopptjening
fra hverken
folketrygd eller
SPK/KLP fra den
delen du er ufør.

20-49% UFØR **Uførefelle**

Ingen
opptjening hos
folketrygden for
den delen du er
ufør.

Opptjeningen til
beholdningen i
SPK/KLP
fortsetter basert
på inntekten du
hadde før du
ble ufør

>50% UFØR

(mottar AAP eller uføretrygd fra NAV)

Opptjeningen
hos både
folketrygden og
SPK/KLP
fortsetter basert
på inntekten du
hadde før du
ble ufør.

Uførefella — et eksempel

Kilde: Dagbladet 07.01.2023

Hadde 100% jobb
2013: Påvist kreft

2015: Tilbake i jobb 60%. Uførepensjon 40% fra SPK

2021: Tilleggssykdom . Søkte om mer trygd, men nå fra NAV fordi hun kom over 50% ufør
Førte til sterk reduksjon i stønad

«Uførefella»: - Frykter for livet

Maria føler hun blir tvunget til å jobbe fulltid ett år etter at hun fikk hjerteinfarkt. Hvis ikke vil hun bli rammet av «uførefella».



LIVREDD: Maria Kiland-Langeland har vært gjennom brystkreft og hjerteinfarkt. Nå må hun utsette seg for større arbeidsmengde enn hun takler - for å få det hun mener hun fortjener. Foto: Sondre Transeth

Få korrekt uføregrad!

Uførepensjon, uføretrygd eller arbeidsavklaringspenger (AAP) beregnes ut fra lønn.

Kan føre til lav inntekt i fremtiden.

NAV beregner ytelsen fra den lønnen du hadde på søknadstidspunktet.

Riktig ytelse fra NAV første gang, gir høyere utbetaling fra NAV om du senere søker om uføretrygd eller økt uføregrad. → Snakk med legen!

Ta kontakt med tjenestepensjonskassa og søk råd og veiledning FØRST!

Få korrekt uføregrad - [KLP.no](https://www.klp.no)



FOTO: Stockfoto

www.utdanningsforbundet.no
post@utdanningsforbundet.no