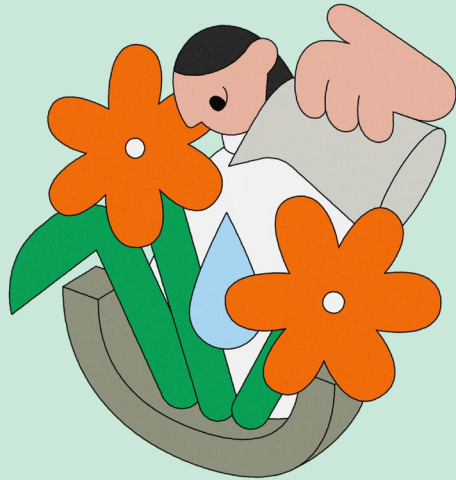


Pensjon for deg født før 1963



- Kort om pensjonssystemet i Norge
- Pensjonsreformen
- Folketrygden (NAV)
- Ulike måter å ta ut pensjon
- Offentlig tjenestepensjon
- Samordning med folketrygden
- Individuell garanti
- AFP i offentlig sektor
- - tidligpensjonsordning
- Noen eksempler
- Kort om Uføretrygd og uførefella
- Hvordan gå frem for å søke om pensjon?

VIKTIG

Vi kan ikke svare på hvor mye du vil få i pensjon.

Vi kan ikke svare på når det lønner seg for deg å gå av.

Spørsmål kan sendes til
agder@udf.no



FOTO: Stockfoto

Er du klar for å bli pensjonist?

Arbeidsplassens betydning:

Hvordan er jobben?

Individuelle faktorer:

Helse og familieforhold.

Økonomi:

Pensjonsordningen og forventninger om tidlig pensjonering

Tre spørsmål man gjerne kan stille seg:

1

Hva skal du fylle tiden med?

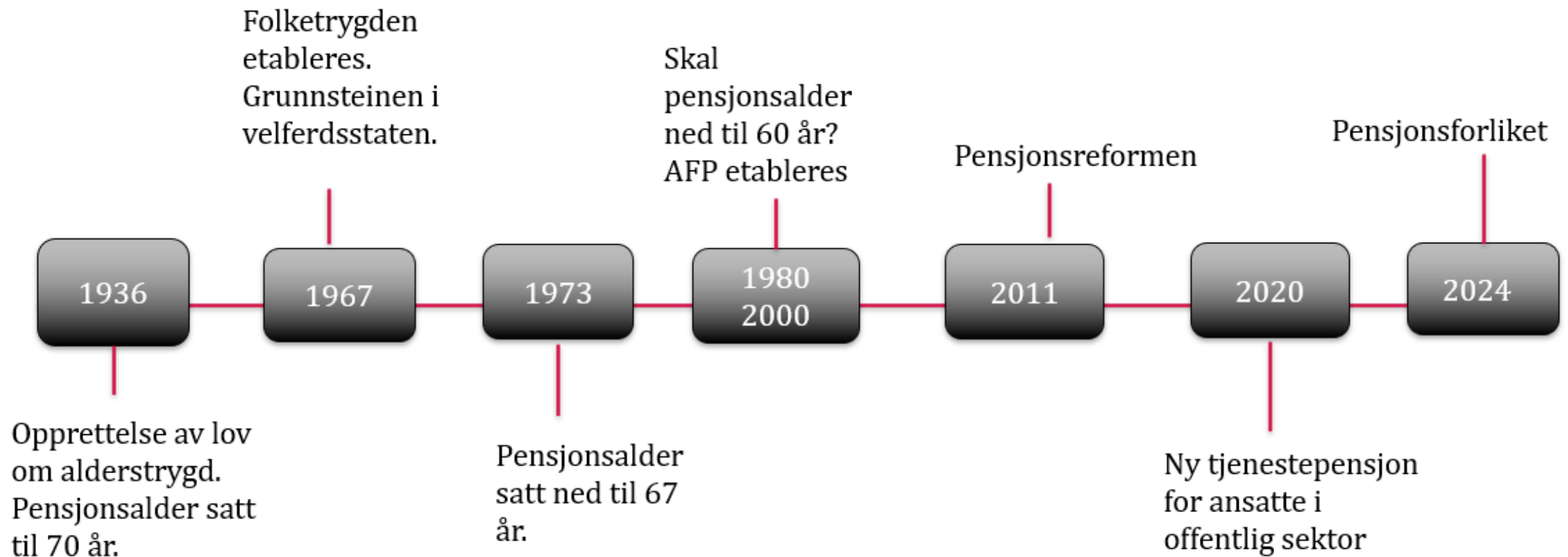
2

Hvem skal du tilbringe dagene med?

3

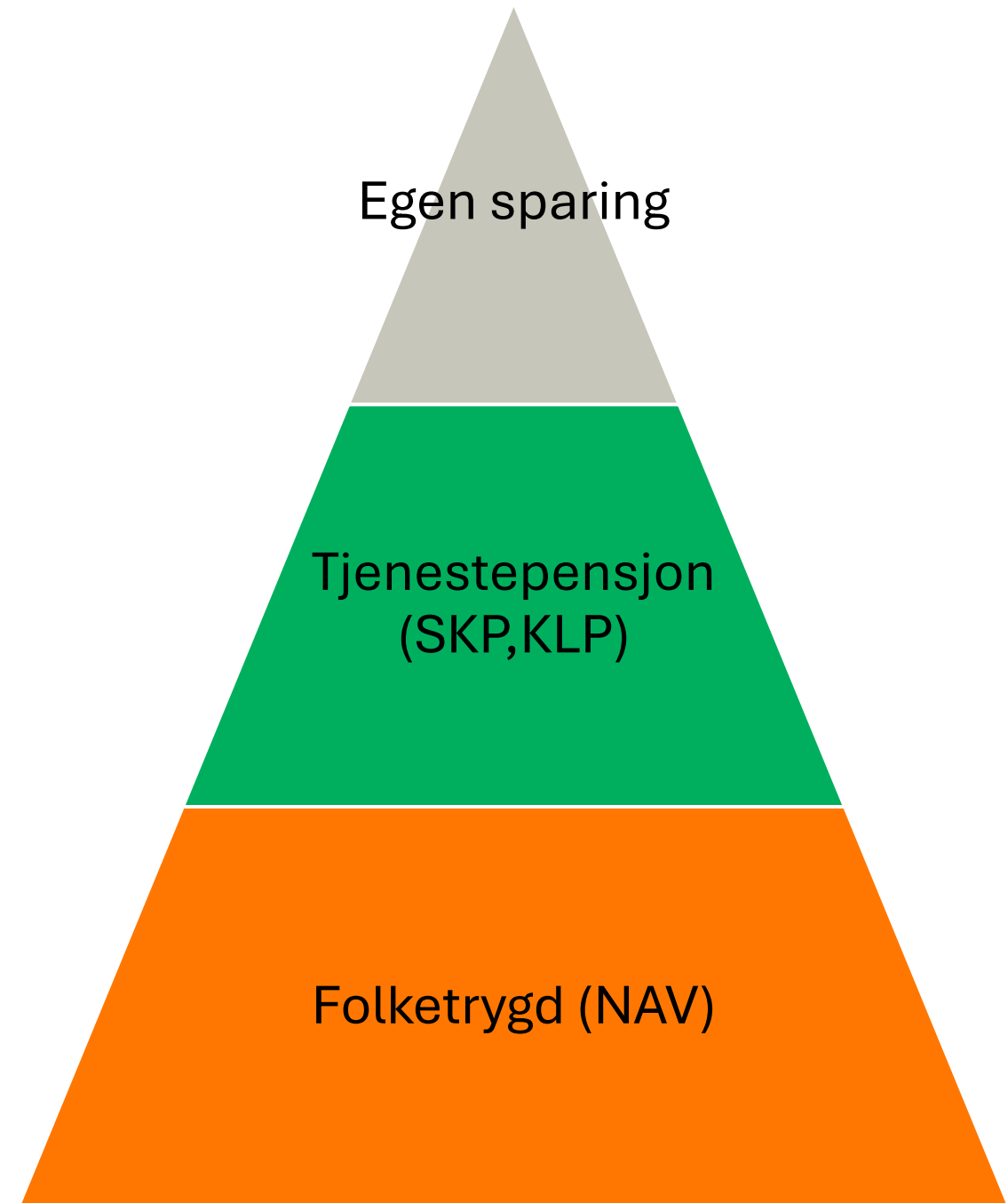
Hvordan blir det å ikke gå på jobb?

Kort historisk tidslinje



Alderspensjon består av tre deler

- Den kapitalen/pensjonen du eventuelt sparer selv
- Privat og offentlig tjenstepensjon fra din(e) arbeidsgiver
- Alderspensjon fra folketrygden



Folketrygden (NAV)

Pensjonsreformen fra 2011:



- **Nye opptjeningsregler**
 - fra besteårsopptjening og pensjonspoeng
 - til alleårsopptjening og beholdning (fra 1963-kullet)
- **Fleksibelt uttak** fra 62 (forutsatt nok opptjening)
- **Jobb** så mye du vil når du tar ut folketrygd
- **Levealdersjustering** - alderspensjonen din blir justert etter forventet levealder for ditt årskull.

Gammel ordning — «Besteårsopptjening»

Alderspensjonen som regel delt i to deler:

Grunnpensjonen

- Er uavhengig av inntekt. Den beregnes på grunnlag av botid i Norge.
- Full botid i Norge er 40 år. Dette gir en full grunnpensjon.
- Er botiden lavere enn 40 år, reduseres grunnpensjonen tilsvarende.

Tilleggspensjonen

- Beregnes på grunnlag av opptjent inntekt fra 17 til 75 år
- For hvert år med inntekt beregnes et poengtall. Du må ha inntekt over grunnbeløpet i folketrygden for å få beregnet et slikt poengtall.
- Når tilleggspensjonen skal regnes ut, beregnes et sluttpoengtall. Dette sluttpoengtallet er gjennomsnittet av de 20 beste poengtallene.

To ulike opptjeningsmodeller

Gammel alderspensjon

- Grunnpensjon og tilleggspensjon
- 20 beste poengår (max antall år som teller 40)
- *Inntekt mellom 1G og opp til 12G
- Gjelder fullt ut for f. 1943-1953
- Gjelder delvis for f. 1954-1962

Ny alderspensjon

- Inntektspensjon
- Alleårsopptjening (fra første kr) til du er 75 år
- 18,1% av pensjonsgivende inntekt opp til 7,1G
- Gjelder delvis for f. 1954-1962
- Gjelder fullt ut for f. 1963 og yngre

Beholdningen vokser på to måter

1

ÅRLIG PENSJONSOPPTJENING

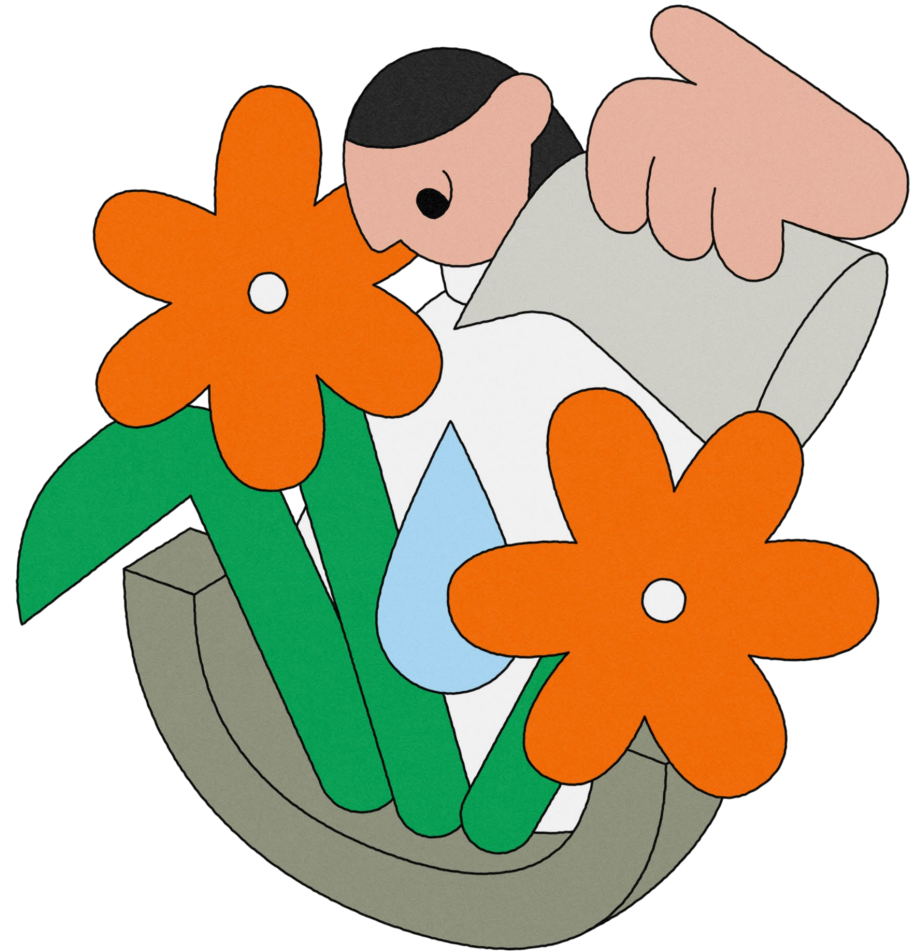
2

OPPREGULERING

Beholdningen blir oppregulert hvert år med den samme prosentsatsen som grunnbeløpet (G) øker med. Man får altså «rente» på de pengene man har i beholdningen.

G= grunnbeløpet i folketrygden. Oppreguleres hvert år mai.

2024: kr 124 028



Levealdersjustering av folketrygden

- pensjonsutbetalingene skal justeres
- opptjente pensjonsrettigheter fordeles på flere år
- beregning på antatt levealder for hvert årskull
 - gjøres ved 61 år
- innføres for årskull f.o.m. 1943
- kan kompenseres ved å stå i jobb også etter fylte 67 år



FOTO: Stockfoto

Alderspensjon og inntekt

Du kan velge å ta ut hel pensjon eller bare en del av pensjonen din, i tillegg til at du helt fritt kan jobbe ved siden av. (forutsetter nok opptjening).

20, 40, 50, 60, eller 80 prosent (kan endre 1 x pr år)

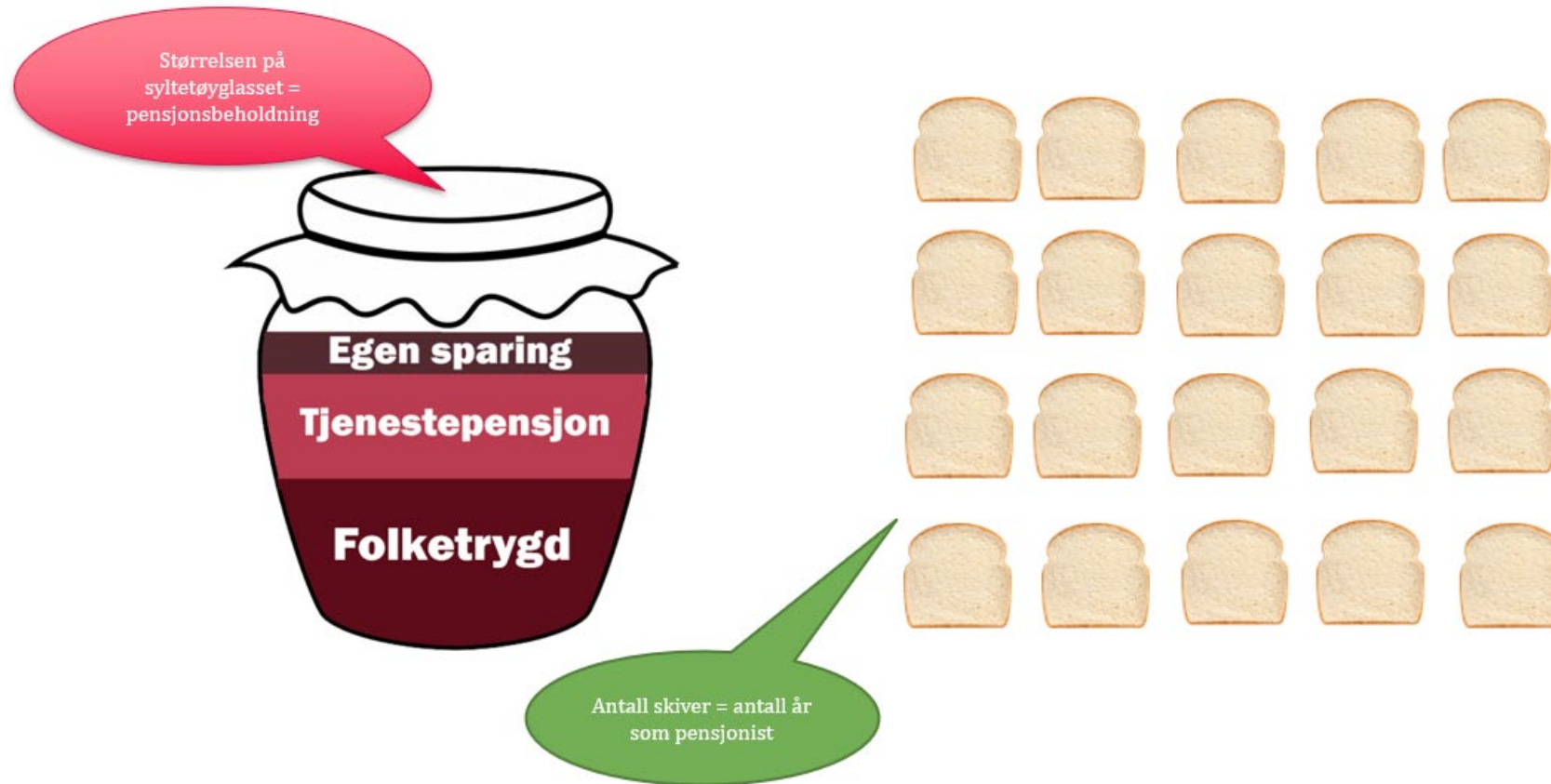
Gi beskjed når du vil ta ut pensjon!

Er det smart å ta ut folketrygden tidlig?



FOTO: Stockfoto

Levealdersjustering og fleksibelt uttak 62-75 år

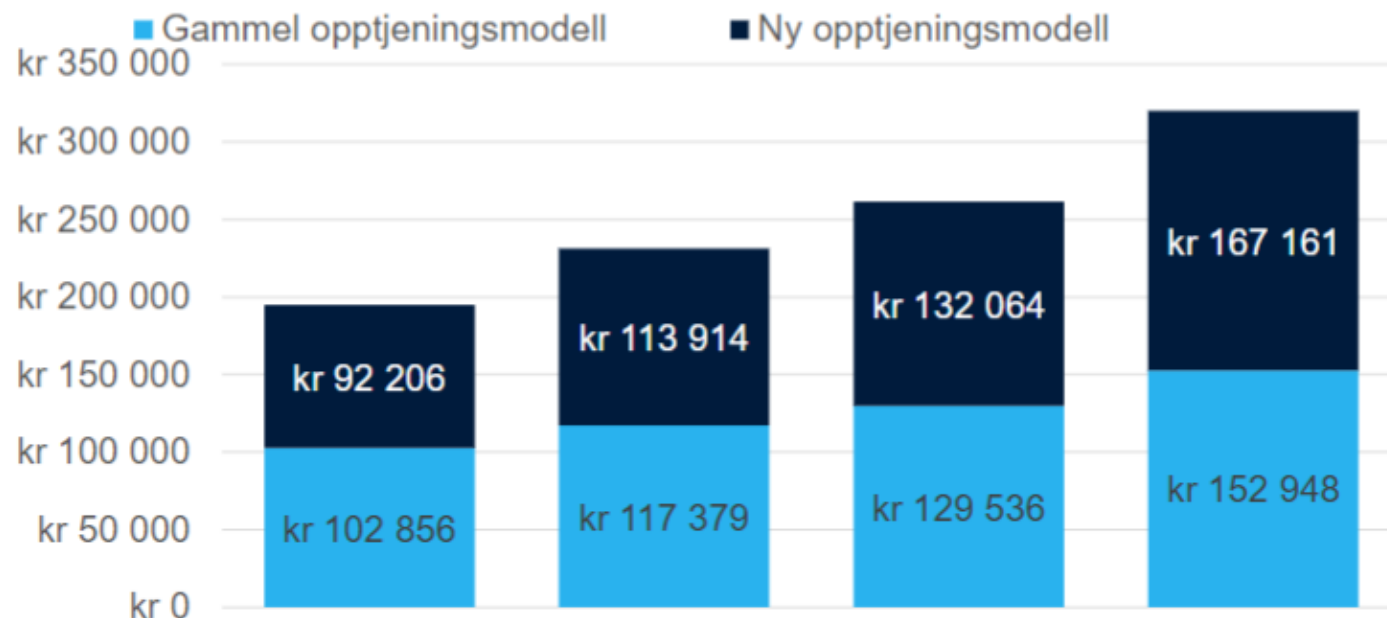


Eksempel Mette Andersen

- Gift
- Født 1958: 50% på gammel opptjeningsmodell. 50% på ny
- Gammel opptjeningsmodell: Sluttpoengttall: 4,5 (tilsvarer lønn på 550 000)
- 40 års opptjening ved fylte 62 år
- Ny opptjeningsmodell: pensjonsbeholdning ved 62 år= 3 620 000
- Tilsvarende gjennomsnittsinntekt på ca. 500 000
- Legger til grunn inntekt fremover på 550 000

Fleksibelt uttak for Mette Andersen

- Vektet beregning på gammel og ny opptjeningsmodell



Uttaksalder	62	65	67	70
Gammel opptjeningsmodell	kr 102 856	kr 117 379	kr 129 536	kr 152 948
Ny opptjeningsmodell	kr 92 206	kr 113 914	kr 132 064	kr 167 161
Sum årlig pensjon	kr 195 062	kr 231 293	kr 261 600	kr 320 109

RESSURSER

Spørsmål og svar, pensjonsfilmer:

Min pensjon: www.minpensjon.no (Norsk Pensjon)

NAV:

[Pensjon - nav.no](http://Pensjon-nav.no)

Pensjonstelefonen NAV: 55 55 33 34

Din pensjon: opptjening, beregne fremtidig pensjon, søke om pensjon, oversikt over utbetalingsdatoer.

Offentlig tjenestepensjon

Begrepsrydding

Pensjonsalder

- Tidligste tidspunkt for rett til å gå av med pensjon i offentlig sektor; vanligvis 67 år

Aldersgrense

- Det tidspunktet du plikter å gå av med pensjon. Aldersgrensen er 70 år i offentlig sektor, med mindre du har særaldersgrense



PENSJONGRUNNLAG

- Pensjonsgivende inntekt: som hovedregel den lønna, det vil si fast årslønn og eventuelle pensjonsgivende tillegg, som du har når du fratrer stillinga. (All brutto lønnsinntekt for lønnstakere og beregnet personinntekt fra næring for selvstendige regnes som pensjonsgivende.)

- Gjennomsnittlig stillingsstørrelse:

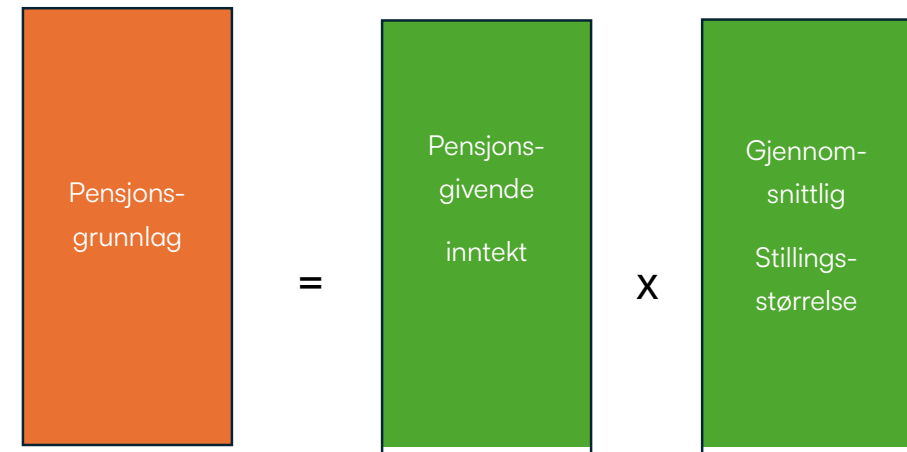
Eksempel:

20 år i 100% og 10 år i 40%:

$$\frac{20}{30} \times 100\% + \frac{10}{30} \times 40\% = 67\% + 13\% = 80\%$$

PENSJONGRUNNLAG:

$$650\,000\text{kr} \times 80\% = 520\,000\text{kr}$$



Pensjon og nedgang i lønn

...kan påvirke størrelsen på alderspensjonen din:

- Ved mer enn 30 års opptjeningstid
- kan du se bort fra opptjeningstiden med lavest pensjonsgrunnlag
- Hvis du rakk å oppnå full opptjeningstid før lønnen gikk ned, vil du derfor få hele pensjonsgrunnlaget regnet ut fra den høyeste avlønningen.

Ved kortere enn 30 års opptjeningstid

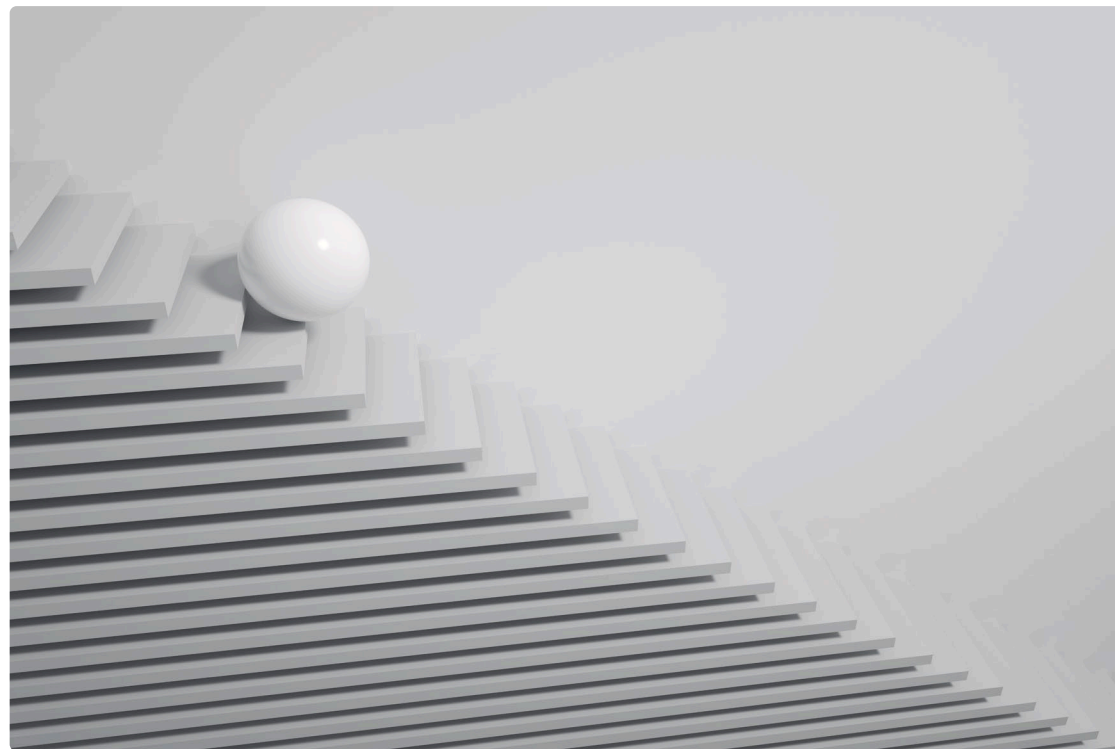
- beregnes pensjonen både ut fra:
 - opptjeningstid før nedgang i lønn
 - opptjeningstid etter nedgang i lønn



Individuell garanti

Født 1958 eller tidligere får 66% av pensjonsgrunnlaget ved 67 år forutsatt full opptjening (garantitillegg)

Født 1959-1962 har også individuell garanti men denne trappes gradvis ned med 10% per årskull.



Hva er samordning og hvorfor ble det innført?

Én del av alderspensjonen du får blir utbetalt fra folketrygden, og én del fra Statens pensjonskasse (SPK).

Samordning regulerer fordelingen av utbetalingen — altså hvor mye av din samlede alderspensjon du får fra folketrygden og hvor mye du får fra SPK, etter fylte 67 år.



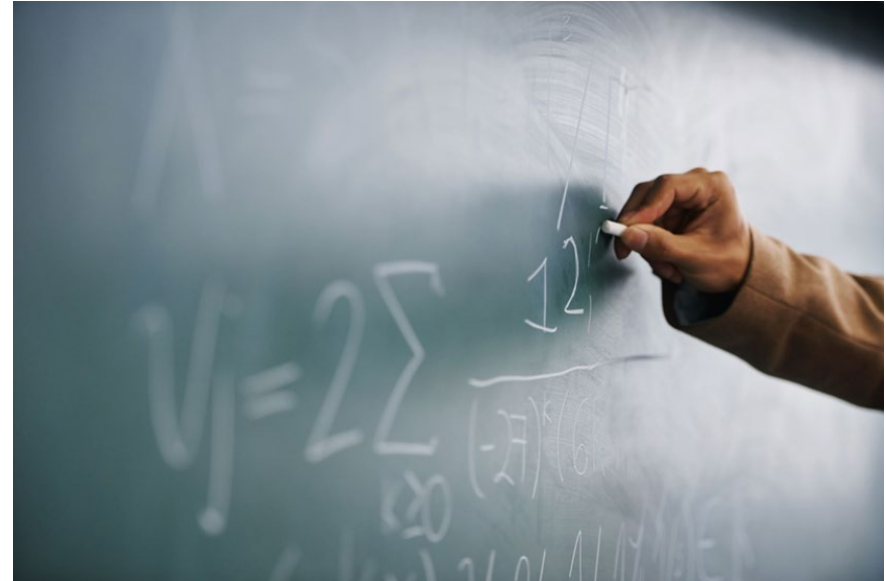
Samordningsfella



Valgte å jobbe til hun ble 73 – ender opp med null i pensjon

Unni Bjelland jobbet drøyt seks år lenger enn det som er forventet. Den ekstra arbeidsinnsatsen koster henne dyrt.

Kilde: Dagsavisen 12.02.18



Vil du stå i jobb lenge? Se opp for samordningsfella!

Eksempel: Mette Andersen

- Mette Andersen går av med full alderspensjon ved 67 år
- Hun har alltid hatt 100% stilling
- Mette har 30 års opptjeningstid
- Sluttlønn er 550 000 kr
- Født i 1958
- Beregning av levealdersjustering
 - Justeringstall ved uttak 67 år er delingstall $15,59$ delt på $13,42 = 1,162$
 - Forholdstall ved 67 år er $1,091$

Hva blir brutto SPK før samordning?

Løsning eksempel 1

Pensjonsgrunnlag
550 000



Tjenestetid
30/30



Pensjonsgrad
100 %



66 %



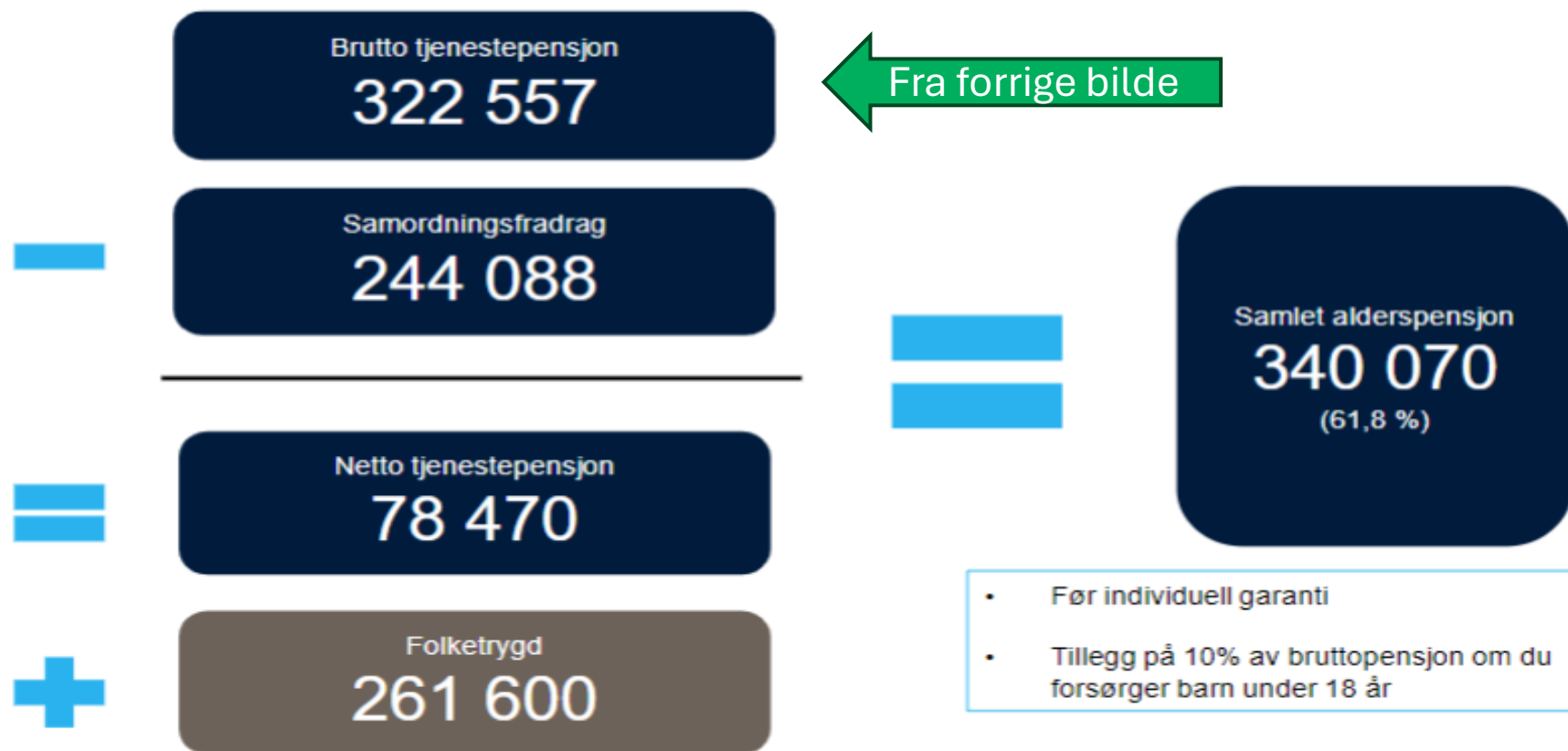
Levealdersjustering
1,091/1,162



Brutto alderspensjon
322 557
(58,65 %)

- Før samordning og individuell garanti
- Tillegg på 10% av bruttopensjon om du forsørger barn under 18 år

Samlet pensjon ved 67 år før individuell garanti (Født i 1958)



- Før individuell garanti
- Tillegg på 10% av bruttopensjon om du forsørger barn under 18 år

Samlet pensjon



Effekten av valgmuligheter

Født	1958
Pensjonsgrunnlag	550 000
Garantert pensjonsnivå på 66% (f.1958)	363 000

	NAV 62 år SPK 67 år	NAV 67 år SPK 67 år	NAV 67 år SPK 70 år	NAV 70 år SPK 70 år
Brutto tjenstepensjon	322 557	322 557	374 997	374 997
- Samordningsfradrag	244 088	244 088	299 212	299 212
= Netto tjenstepensjon	78 470	78 470	75 785	75 785
+ Alderspensjon fra NAV	209 594*	261 600	272 289**	320 109
+ <u>Garantitillegget</u>	22 930	22 930	0	0
= Samlet pensjon	310 994	363 000	348 074	395 894

*) Pensjonen ved uttak 62 år var kr 195 062

**) Pensjonen ved uttaket 67 år var kr 261 600

- Det er et tak på bruttopensjonen som følge av levealdersjusteringen
- Levealdersjusteringen gir ingen begrensning i samordningsfradraget

SPK | STATENS
PENSJONSKASSE

3

Avtalefestet
pensjon (AFP)

Should I stay or should I go?

Ta ut folketrygd?

Bli AFP pensjonist?

Jobbe lenge?

Trappe ned?

Hva med meg som er ufør?

Hva kan jeg tjene ved siden av pensjonen?



AFP i offentlig sektor = tidligpensjon

62-65 år folketrygdberegnet pensjon + AFP-tillegg på kr. 1700 pr. mnd

65-67 år tjenstepensjonberegnet pensjon - (eller som 62-65 hvis det gir bedre pensjon)

Kan tas ut helt eller delvis

Kan ikke tas ut samtidig med folketrygd

Opptjening i tjenstepensjons-ordningen stopper



Kan alle ta ut AFP?

Du må stå i stilling, du kan være sykemeldt, men ikke være helt ufør eller på arbeidsavklaringspenger (AAP) eller ha hel permisjon

Du må ha minst 10 år med poengopptjening i folketrygden etter fylte 50 år

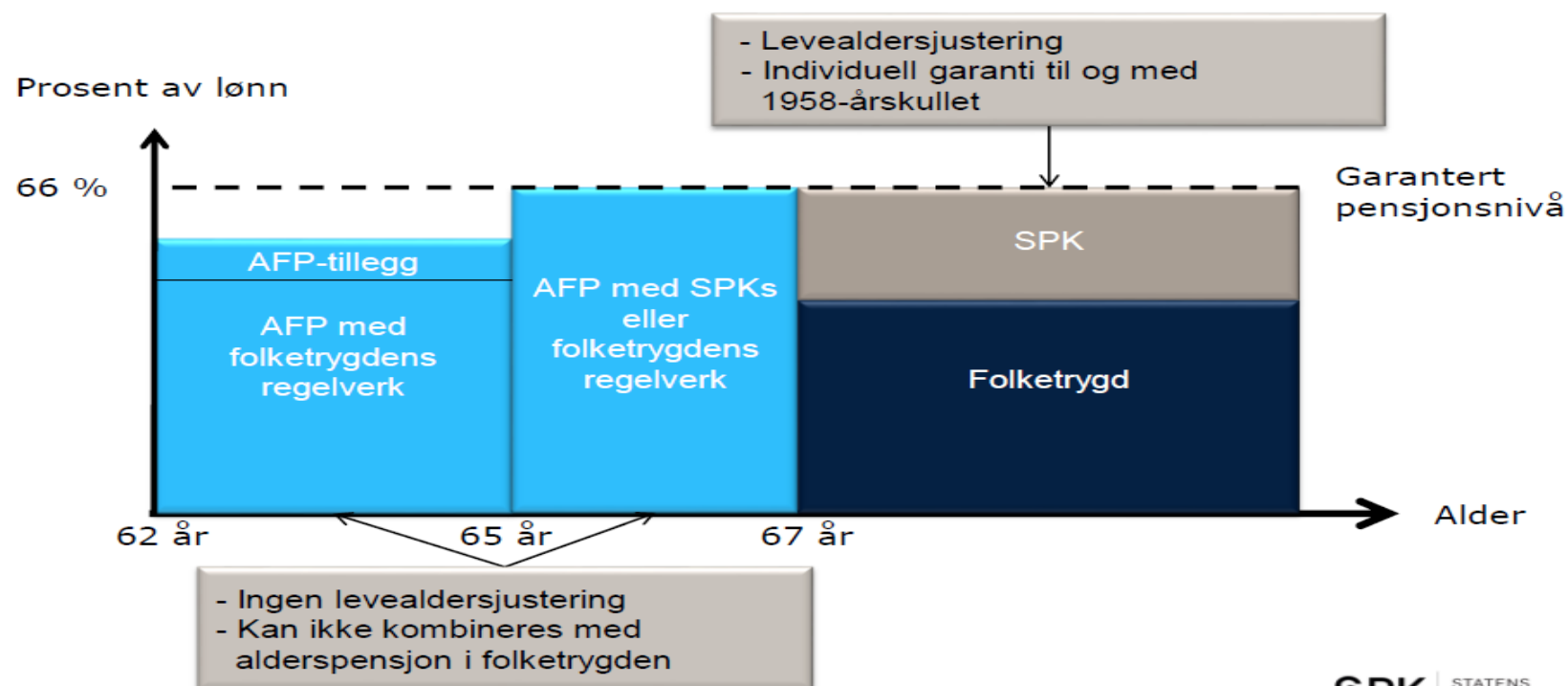
Du kan kombinere delvis uførepensjon med delvis AFP

Vilkår for tjenesteberegnet AFP fra 65 år: minst 10 års medlemskap i off. tjenestepensjon etter fylte 50 år

- Tilleggsvilkår i kommunal tjenestepensjonsordning:
- Du må ha vært ansatt hos samme arbeidsgiver eller annen med off. tjenestepensjon siste 3 år.
- AFP (Avtalefesta pensjon) - Statens pensjonskasse (spk.no)
- Avtalefestet pensjon (AFP) - offentlig tjenestepensjon - KLP.no

SPK modell (forutsetter 30 års tjenestetid i 100% stilling) F. før 1963

Tidslinje



Taper jeg alderspoeng hvis jeg tar ut AFP?

Hvis du har full opptjening påvirker ikke AFP alderspensjonen din ved 67 år.

Hvis du har færre enn 30 års opptjening, kan du få høyere pensjon hvis du venter med å ta ut AFP

Hvis du har gjennomsnittlig stillingsstørrelse under 100%, kan du få høyere pensjon ved å fortsette i en høyere stillingsprosent

Men, tar du ut AFP, får du ikke anledning å kompensere for levealderjusteringen



Offentlig AFP og inntekt -toleransebeløp

SPK

Toleransebeløp på kr. 32 247 (0,26G)

KLP

Toleransebeløp på kr. 32 247

Pensjonering om sommeren (utdanningsforbundet.no)

Lederjuss: Hva må arbeidsgiver huske på når ansatte skal pensjoneres? (utdanningsforbundet.no)



Søknad om AFP

SPK

Gjør avtale med arbeidsgiver om helt eller delvis AFP

Søknad består av to deler. En som arbeidsgiver fyller ut, og en som du fyller ut minst 2 mnd før mnd pensjonen skal starte

Du må selv fyller ut et opplysningsskjema om AFP og sende skjemaet til NAV

KLP

Gjør avtale med arbeidsgiver om helt eller delvis AFP

Søknad sendes via KLPs nettside senest 3 mnd før pensjonering

KLP sender melding til arbeidsgiver — arbeidsgiver sender melding til KLP

Hva må du ha klart før du sender inn søknad?

Alderspensjonist (etter 67 år) og inntekt

SPK og KLP

- Pensjonistlønn er OK uansett antall timer
- Pensjonistsats kr 258 (fra 01.01.2025)
- Undervisning: pensjonistsats x1400 delt på årsrammen i faget
- inntekt fra privat sektor påvirker ikke pensjonen
- Vanlig inntekt innen en sektor med medlemskap i offentlig tjenstepensjon må rapporteres inn og vil føre til reduksjon av pensjonen. Du er personlig ansvarlig for at dette skjer.

Delvis pensjon, pensjonsgrad, AFP, uføre og alderspensjon

- Pensjon beregnes etter reduksjon i arbeidsinntekten — ikke stillingsprosent
 - Eks: Kontaktlærertillegget blir ikke redusert ved reduksjon av stilling
- Vær svært nøye når du oppgir forventet inntekt ved søknad om AFP
- Gi alltid melding om endring av inntekt
- NAV, SPK, KLP foretar **etteroppgjør** hvert år



Undervisningspersonell — pensjonering om sommeren

- Er det første gang du tar ut pensjon kan det være fornuftig å gå av 1. juli
- Har du allerede tatt ut delvis AFP, eller er i ferd med å gå over til full AFP eller alderspensjon, kan det være fornuftig å gå av 1. august
- Har et eventuelt lønnstillegg fra 01.08. betydning for pensjonsgrunnlaget?
- SPK: Nei
- KLP: Ja
- Pensjonering om sommeren



Søknad om alderspensjon

SPK

Kan utbetales mnd. etter du fyller 67

Bli enig med arbeidsgiver om tidspunkt for fratredeelse

Arbeidsgiver sender melding til SPK om pensjonering minst 2 mnd før

Du må søke alderspensjon fra folketrygden fra samme tidspunkt (eller tidligere)

KLP

Kan utbetales mnd. etter du fyller 67

Bli enig med arbeidsgiver om tidspunkt for fratredeelse

Søk via KLP sin nettside senest 3 mnd før pensjonering

Du må søke alderspensjon fra folketrygden fra samme tidspunkt (eller tidligere)

Hvor kan du finne informasjon?

- Pensjon (utdanningsforbundet.no)
- www.spk.no Tlf 02775
- https://pensjonsbloggen.spk.no/
- www.klp.no Tlf 05554
- Din pensjon - nav.no Tlf 55 55 33 34
- Norsk pensjon
- http://www.minpensjon.no



Snart pensjonist? Behold medlemskapet i Utdanningsforbundet

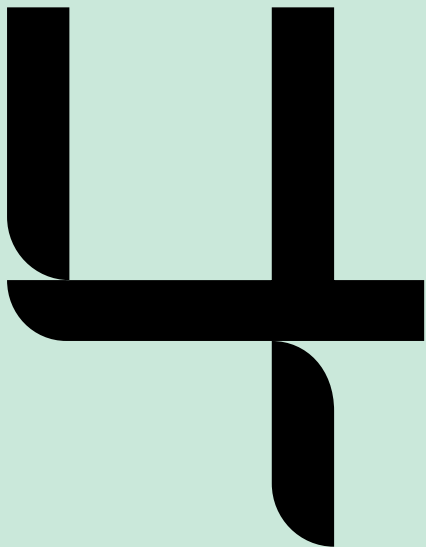
- Gode forsikringer
- Medlemsblad
- Utdanningsforbundet Agder har eget pensjonistråd som arrangerer turer, reiser, møter
- Husk å endre medlemskapet ditt til pensjonistmedlemskap på Min side (krever innlogging)
- Hvorfor være pensjonistmedlem?

70+ forsikring

70+ er en forsikringspakke som er tilpasset deg over 70 år. Pakken inneholder:

- **Reiseforsikring** som gjelder i hele verden med reisevarighet på 90 dager.
- **Innboforsikring** med forsikringssum på inntil 3 millioner kroner.
- **Ulykkesforsikring** med erstatning ved varig mén og behandlingsutgifter.
- **Helsetelefon** hvor du får snakke med norske leger og sykepleiere.
-

Du kan bestille pakken for deg selv og for din familie. Bestill her



Ufør

Delvis ufør? Dette må du vite...

<20% UFØR **Uførefelle**

Ingen
pensjonsopptjening
fra hverken
folketrygd eller
SPK/KLP fra den
delen du er ufør.

20-49% UFØR **Uførefelle**

Ingen
opptjening hos
folketrygden for
den delen du er
ufør.

Opptjeningen til
beholdningen i
SPK/KLP
fortsetter basert
på inntekten du
hadde før du
ble ufør

>50% UFØR

(mottar AAP eller uføretrygd fra NAV)

Opptjeningen
hos både
folketrygden og
SPK/KLP
fortsetter basert
på inntekten du
hadde før du
ble ufør.

Uførefella — et eksempel

Kilde: Dagbladet 07.01.2023

Hadde 100% jobb
2013: Påvist kreft

2015: Tilbake i jobb 60%. Uførepensjon 40% fra SPK

2021: Tilleggssykdom . Søkte om mer trygd, men nå fra NAV fordi hun kom over 50% ufør
Førte til sterk reduksjon i stønad

«Uførefella»: - Frykter for livet

Maria føler hun blir tvunget til å jobbe fulltid ett år etter at hun fikk hjerteinfarkt. Hvis ikke vil hun bli rammet av «uførefella».



LIVREDD: Maria Kiland-Langeland har vært gjennom brystkreft og hjerteinfarkt. Nå må hun utsette seg for større arbeidsmengde enn hun takler - for å få det hun mener hun fortjener. Foto: Sondre Transeth

Få korrekt uføregrad!

Uførepensjon, uføretrygd eller arbeidsavklaringspenger (AAP) beregnes ut fra lønn.

Kan føre til lav inntekt i fremtiden.

NAV beregner ytelsen fra den lønnen du hadde på søknadstidspunktet.

Riktig ytelse fra NAV første gang, gir høyere utbetaling fra NAV om du senere søker om uføretrygd eller økt uføregrad. → Snakk med legen!

Ta kontakt med tjenstepensjonskassa og søk råd og veiledning FØRST!

Få korrekt uføregrad - [KLP.no](https://klp.no)



FOTO: Stockfoto

www.utdanningsforbundet.no
post@utdanningsforbundet.no