

# Pensjon i offentlig sektor

Folketrygda, ny og gamal ordning i offentlig sektor.

Marit Himle Pedersen  
Eva Steinfeld  
Anne Synnøve Nilsen

Stord, 3. februar 2025  
Vestland



# Plan for medlemsmøtet

1

Utdanningsforbundet om pensjon  
Pensjonshistorie

2

Folketrygda

3

Offentleg tenestepensjon og AFP  
Delte økter

For dei fødd i 1962 og før  
For dei fødd i 1963 og etter

# 01

Kva meiner  
Utdanningsforbundet  
om pensjon?

# Frå Vi utdannar Noreg

## "Pensjon

Pensjonsordningane må sikre det økonomiske grunnlaget for ein trygg og verdig alderdom for alle. Tenestepensjonsordningane må vere kollektive, solidariske, trygge, føreseielege og kjønnsnøytrale, og dei må vare livet ut. Der tenestepensjonsordninga og AFP ikkje er lovfesta, skal ordninga vere ein del av tariffavtalen."

2023-2027

# Utdanningsforbundet sin politikk

1

Trygg og kollektiv

2

Livslang

3

Forutsigbar

4

Like god for kvinner  
som for menn

# Ting du bør vite om pensjon (youtube.com)



# Pensjonshistorie

Utviklinga av den norske velferdsstaten

**Innføring av Folketrygda 1. januar 1967.**

Staten si ordning for å spare til pensjon for deg som er innbyggjar i Noreg — NAV.

2002 — start pensjonsreform

2007 — krav om tenestepensjon for alle verksemder, minimum 2%

2011 — ny Folketrygd

2020 — ny tenestepensjon i offentlig sektor innført

2025 — endringar i Folketrygda

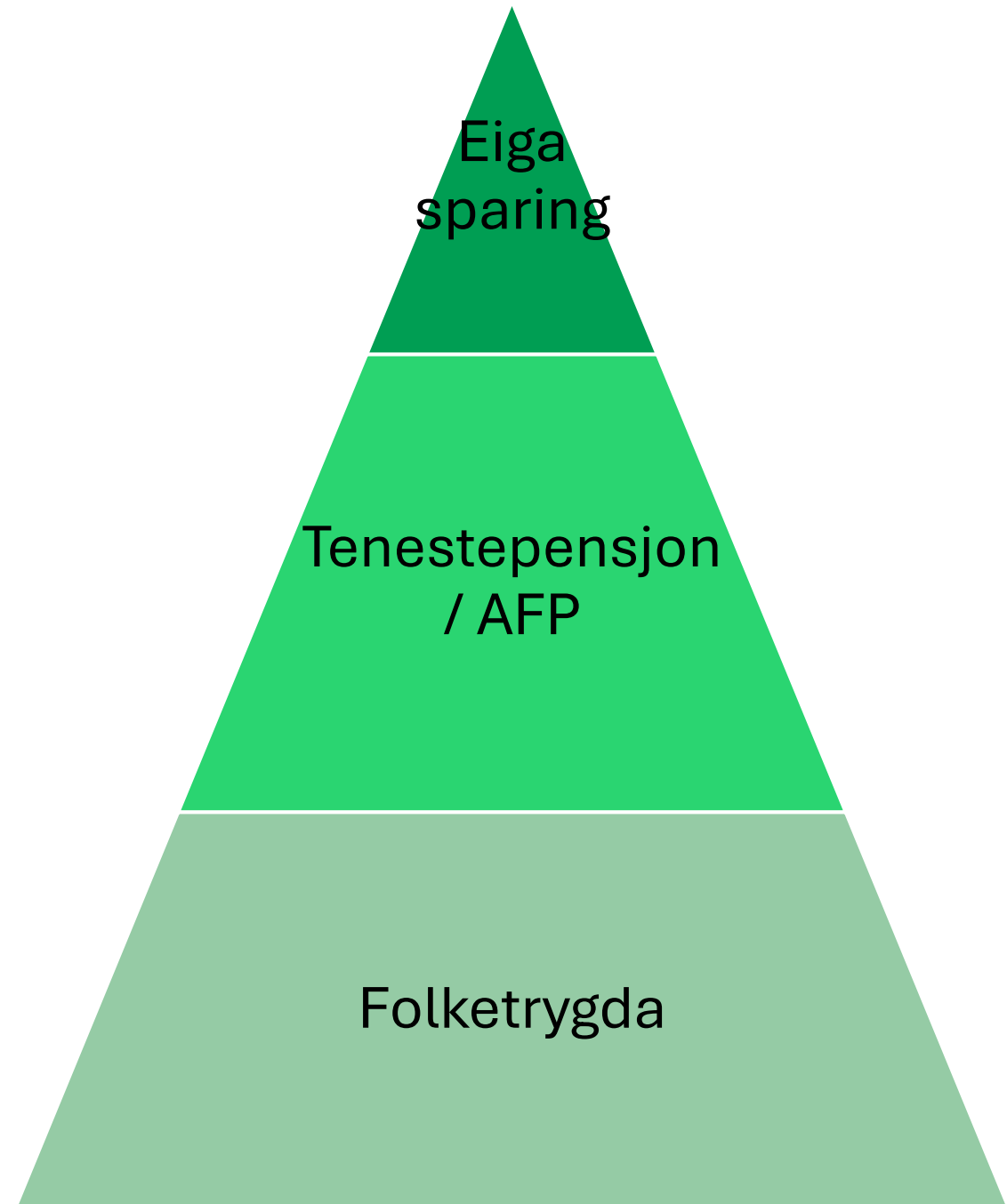
2025 — ny AFP i offentlig sektor for medlemmer født 1963 og etter



Arbeiderbevegelsens arkiv og bibliotek

# Pensjon er:

- Alderspensjon frå folketrygda (NAV)
- Pensjon frå arbeidsgivarar, både tenestepensjon og AFP
- Eventuell eiga sparing





# Pensjonsreform

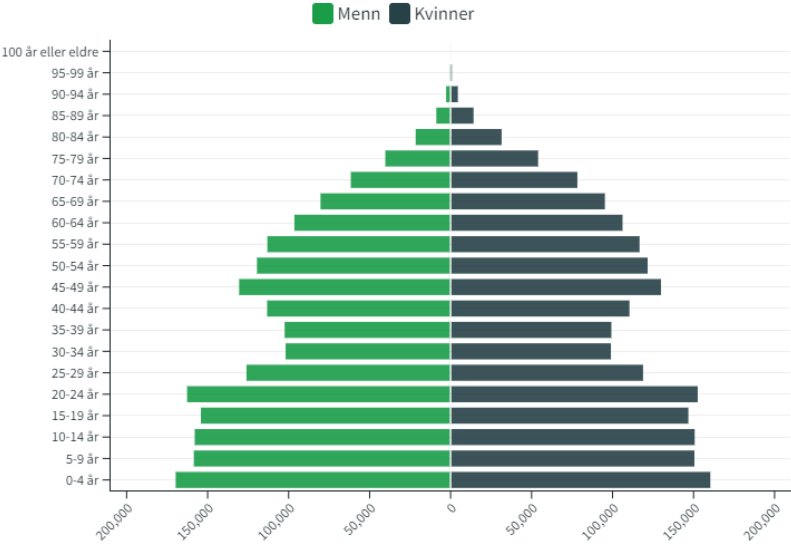
Eldre befolkning — færre arbeidstakarar

Eit ønske om at arbeidstakarane skal stå lenger i arbeid

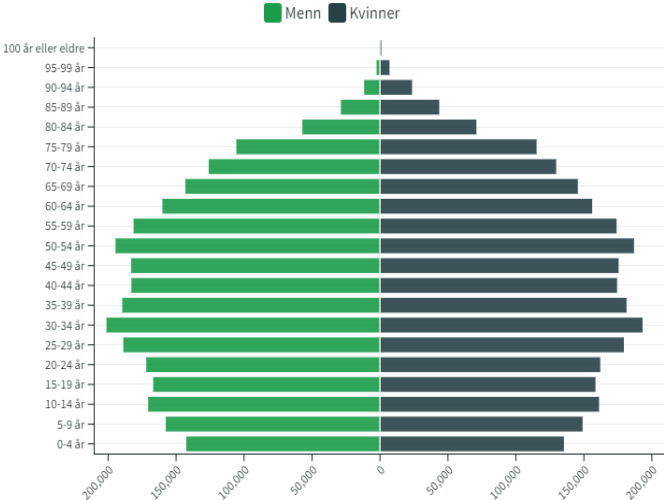
Eit skifte i tankegang rundt pensjon. Frå ei kollektiv sikring → til ein «eiga» pengebeholdning

# Befolkninga i Noreg

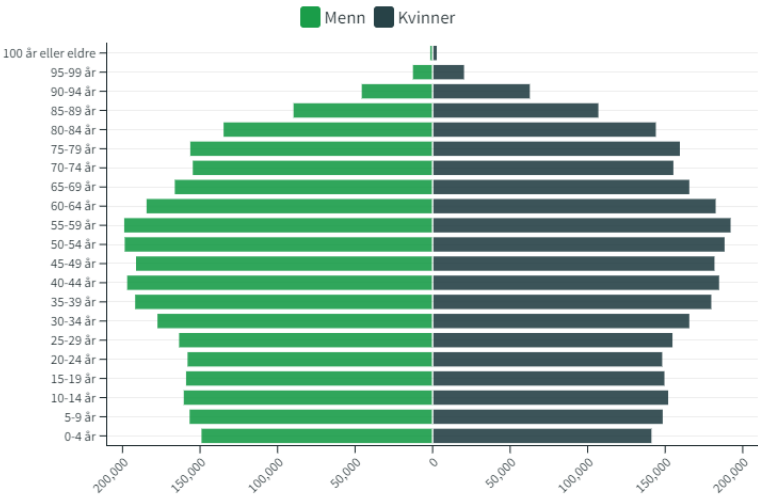
1970



2022



2050



SSB - befolkningstatistikk

# Folketrygda



02

# Folketrygda

mellom anna;

dagpengar

sjukepengar

AAP

uføretrygd

yrkesskade

foreldrepengar

✓ alderspensjon



# Alderspensjon og tenestepensjon



1

Alle som bur eller jobbar i Noreg er medlem av folketrygda

2

Størstedelen av vår pensjon - folketrygda


3

I tillegg til folketrygda — tenestepensjon

**SPK**  
STATENS PENSJONSKASSE

**bkp** BERGEN  
KOMMUNALE  
PENSJONSKASSE

**klp**

 storebrand

**U** Utdanningsforbundet

Aldersgrensene aukast

Aldersgrensene for andre inntektssikringar i folketrygda aukast

Endring av opptening for uføre

Endra regulering av minsteytingar

Slitartillegg

Nytt —  
Pensjonsforliket  
2024

# Normert pensjonsalder

Aldersgrensa for når ein kan ta ut pensjon aukast gradvis. Ein kan sjå den normerte pensjonsalderen som alderen dei fleste arbeidsføre bør jobbe til. Ved denne alderen har du rett til å ta ut alderspensjon, og denne alderen tilsvarer dagens 67 år.

Nedre aldersgrense på 62 år aukast i takt med normert pensjonsalder.

Kvart årskull må jobbe ein til to månader lenger enn førre årskull.

Førebels prognose:

1963 — 67 år

1970 — 67 år 7 mnd

1975 — 67 år 11 mnd

# G — grunnbeløpet i Folketrygda

1

Grunnlag for å berekne trygd og pensjon

2

G-regulering betyr %vis auke av grunnbeløpet  
frå eit år til eit anna.

3

Blir vedteke av Stortinget etter  
trygdeoppgjeret

4

G per 1.mai 2024:

124 028



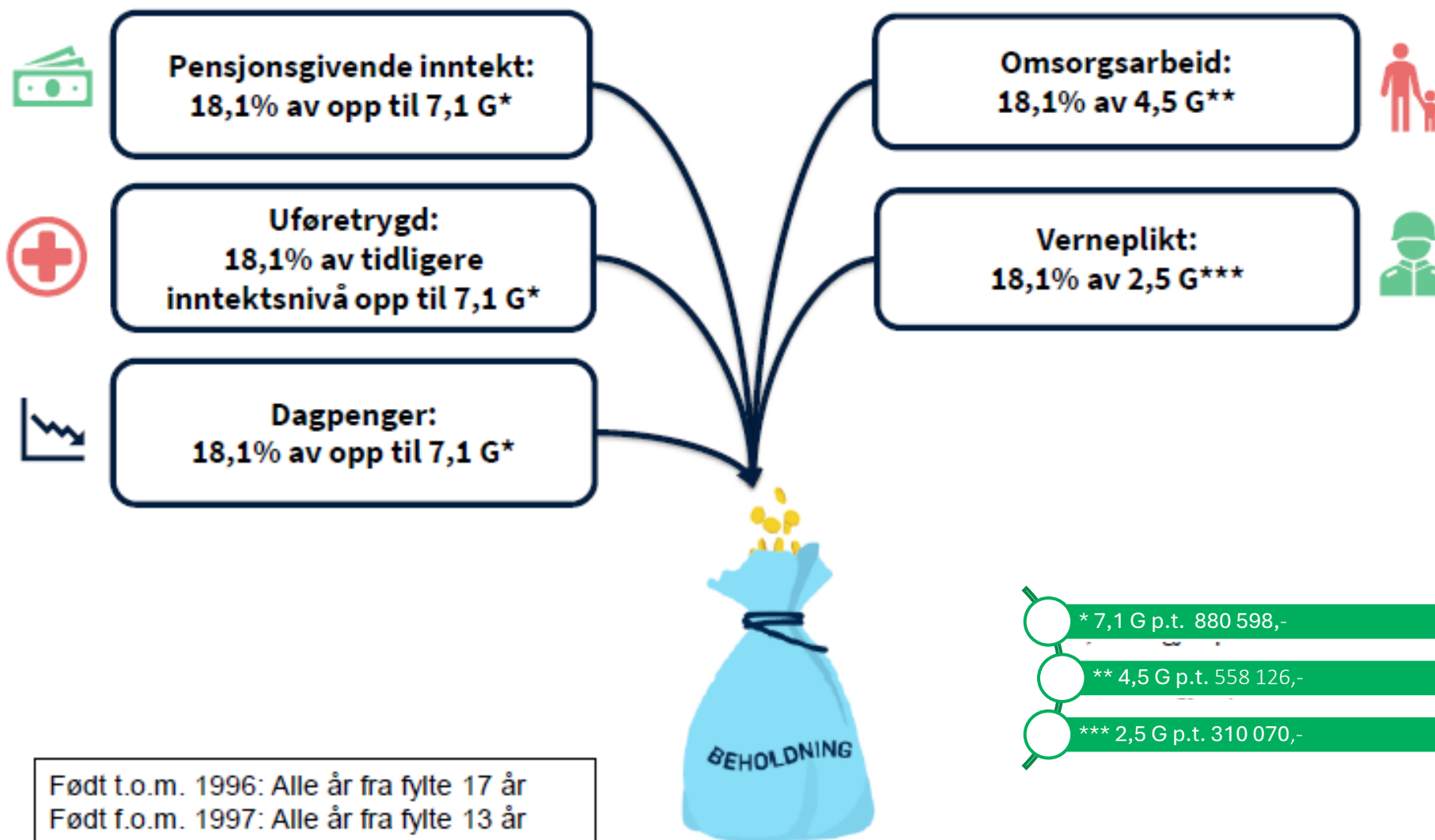
# Trygdeoppgjøret — auke i pensjon kvart år

Pensjon under utbetaling blir regulert med gjennomsnitt av pris- og lønsvekst

Pensjon under opptening blir regulert med lønsvekst



# Årlig inntekt - årlig opptjening



# Pensjonsbeholdning og alleårsregelen

## Pensjonsbeholdning

Berekna ut frå  
inntekt og dei  
utbetalingane som  
er omtala i førre  
bilde



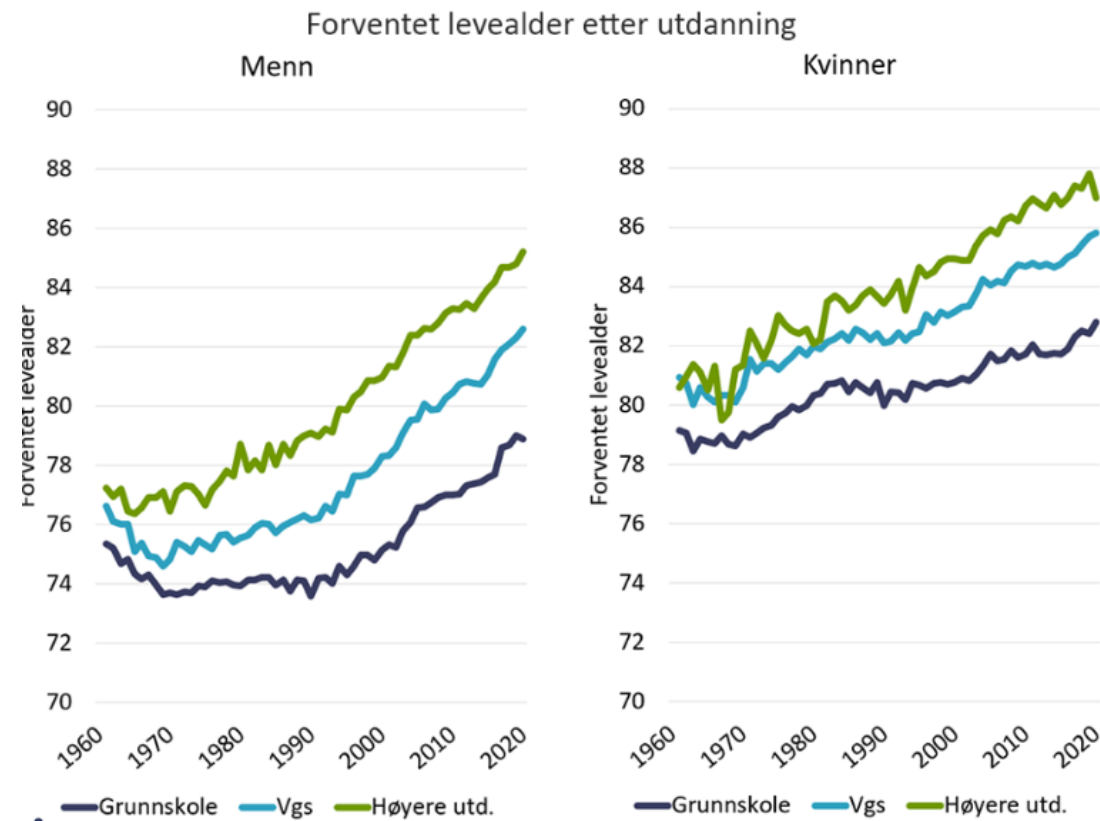
## Alleårsregelen

Alt teller frå  
første krone

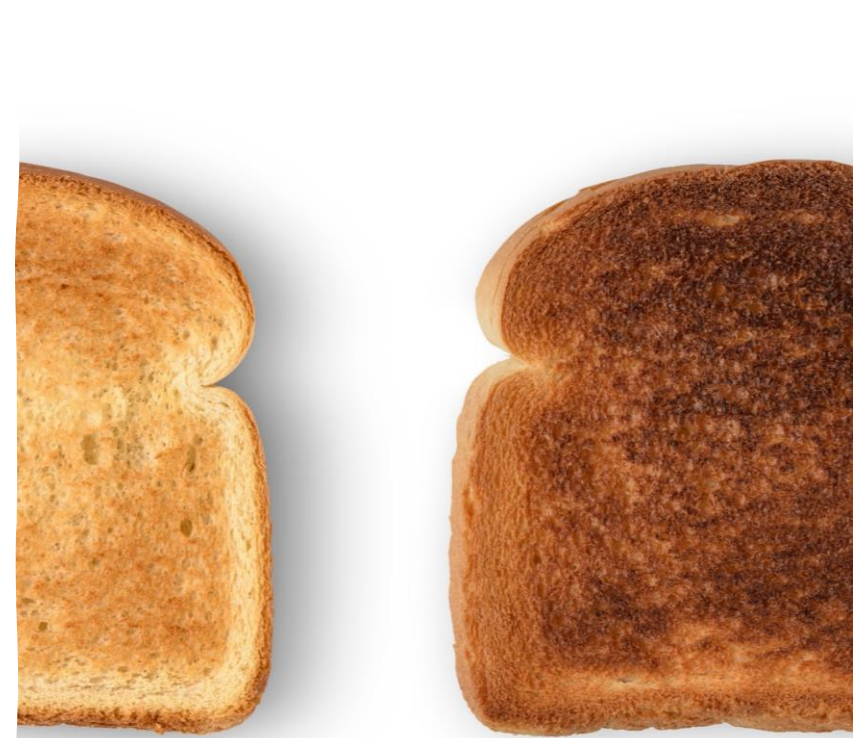
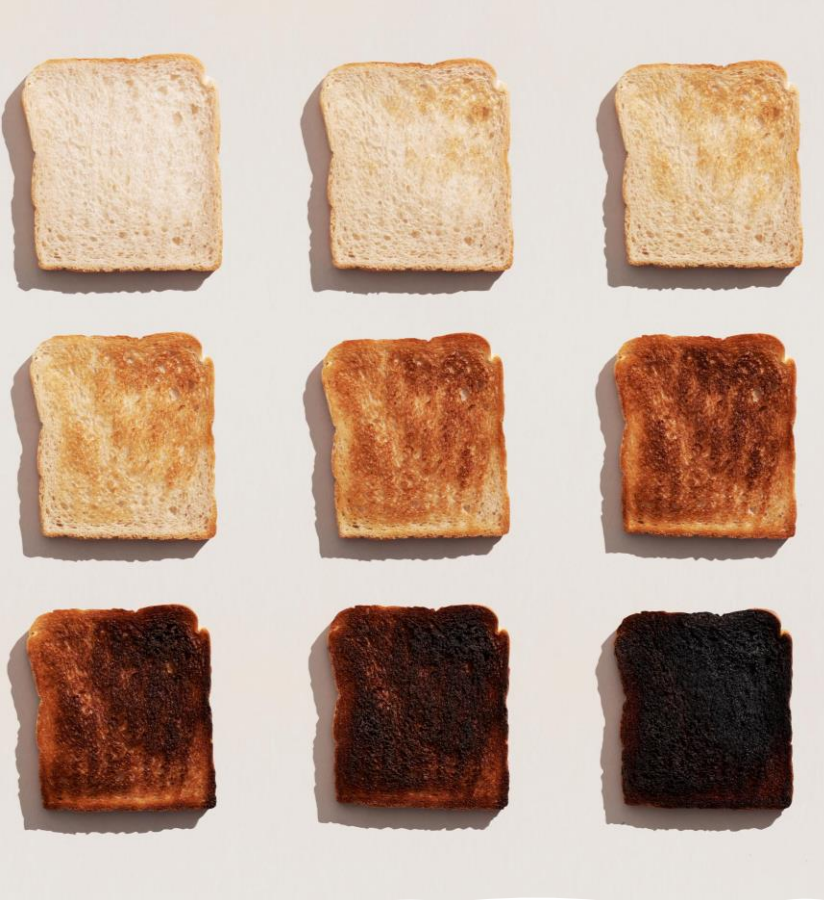


# Levealdersjustering

Levealderen auker og pensjonen skal fordelast på fleire år.







# Pensjon som siltetøy

Fleire år med pensjon — mindre pengar kvart år.

Men NB: Pensjonen er uansett livsvarig!

# Fleksibelt uttak

Kombinere  
arbeid og  
pensjon

Ta ut ein del av  
alderspensjonen

Ta ut  
alderspensjon  
frå «62» år



# Folketrygda kort samanfatta

- **Alleårsregel** - alle år i jobb fram til 75 år gir pensjon.  
(Overgangsordningar frå 1954 — 1963- kullet)
- **Du vel når du vil ta ut pensjon** frå «62» — 75 år  
(jo seinare uttak, jo høgare pensjon)
- **Fleksibelt uttak.** Jobb så mykje du vil når du tek ut pensjon. (uttaksgrad mellom 20% og 100%)
- **Levealdersjustering**
- **Livsvarig utbetaling.**



Folketrygda utgjer den største delen av din pensjon!

# Uføretrygd



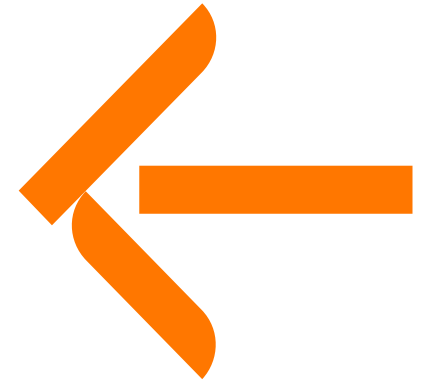
Varig nedsatt inntektsevne på grunn av sykdom eller skade

Må ha vore medlem av folketrygda dei siste 5 åra før du blei sjuk

Inntektsevnen må vere varig nedsatt med minst 50%

Unntak: skyldast det yrkesskade; varig nedsatt med minst 30%

Mottar du arbeidsavklaringspengar; varig nedsatt med minst 40%





# Uførepensjon frå tenestepensjonsordninga

Du kan ha rett til uførepensjon:

Sjukdom har ført til at du har minst 20 prosent lågare inntekt enn tidlegare.

Du er minst 50 prosent sjukmeldt og har søkt om arbeidsavklaringspengar (AAP) eller uføretrygd frå NAV.

Slik beregnes uførepensjon - Statens pensjonskasse

Det du trenger å vite om uførepensjon - KLP.no

Uføreforsikring sikrer inntekten for alle i bedriften - Storebrand

# Delvis ufør?

## Dette må du vite...

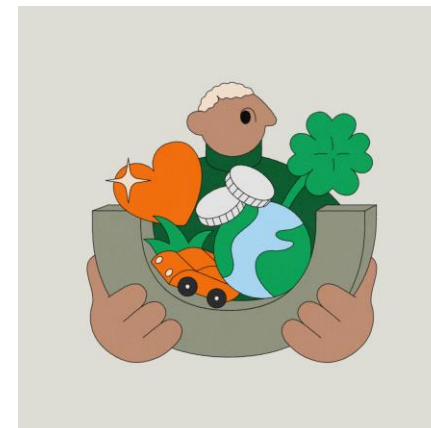
Kva skjer om uføregraden aukar? (uførefella)

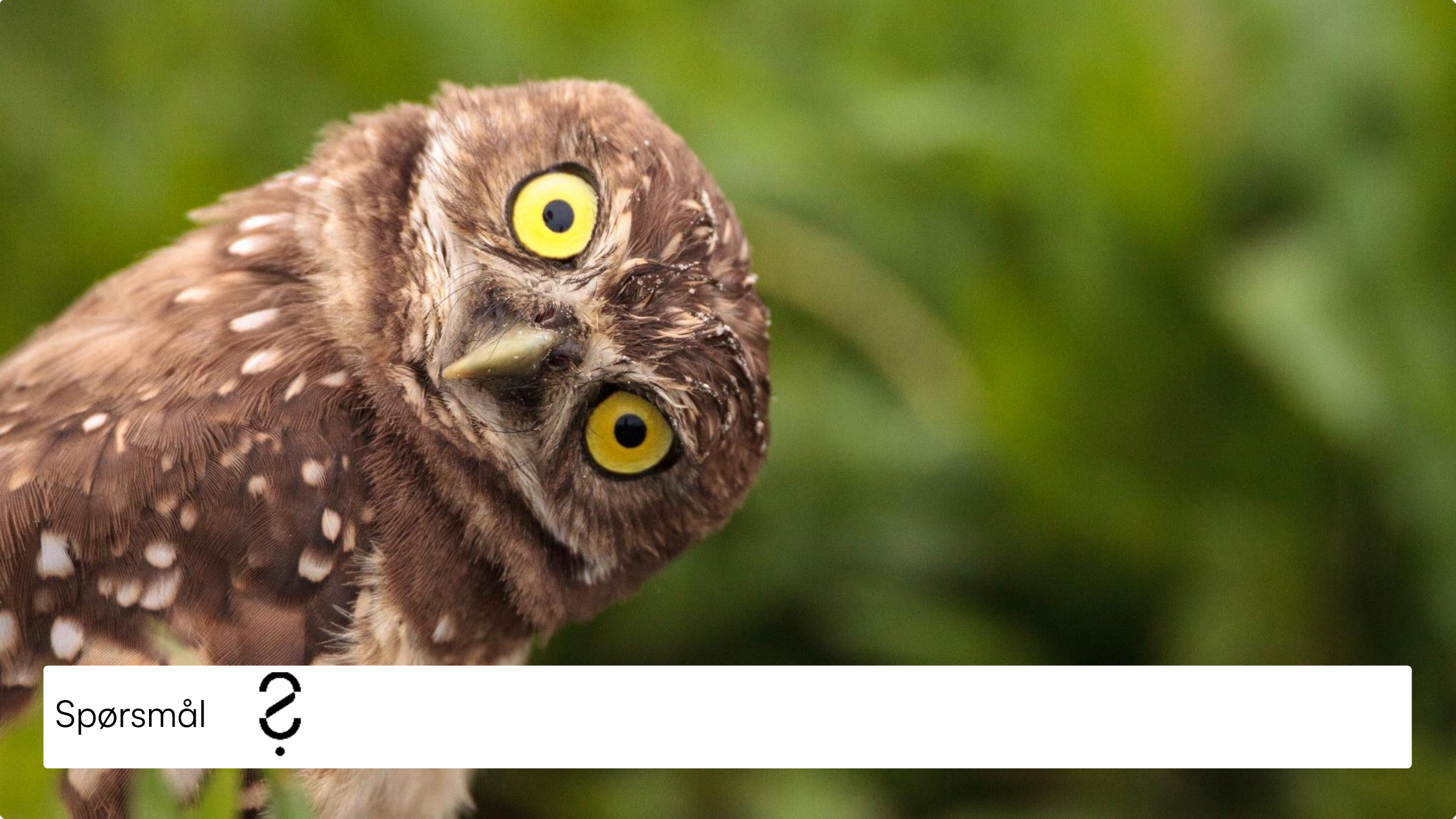
Viss du ikkje har fått AAP (arbeidsavklaringspenger) eller uføretrygd frå NAV blir AAP og/eller uføretrygda kun rekna ut frå den pensjonsgivande inntekten.

NAV nyttar snittet av dei 3 beste av dei 5 siste åra for å berekne uføretrygd.

Døme uførefella:

Du er 40% ufør i 5 år før du blir 100% ufør. NAV bruker da snittet av lønnen din i reststillingen på 60% som grunnlag når de skal beregne uføretrygd.





Spørsmål





# 03

## Tenestepensjon

Fødd 1962 og før

Bruttoordning

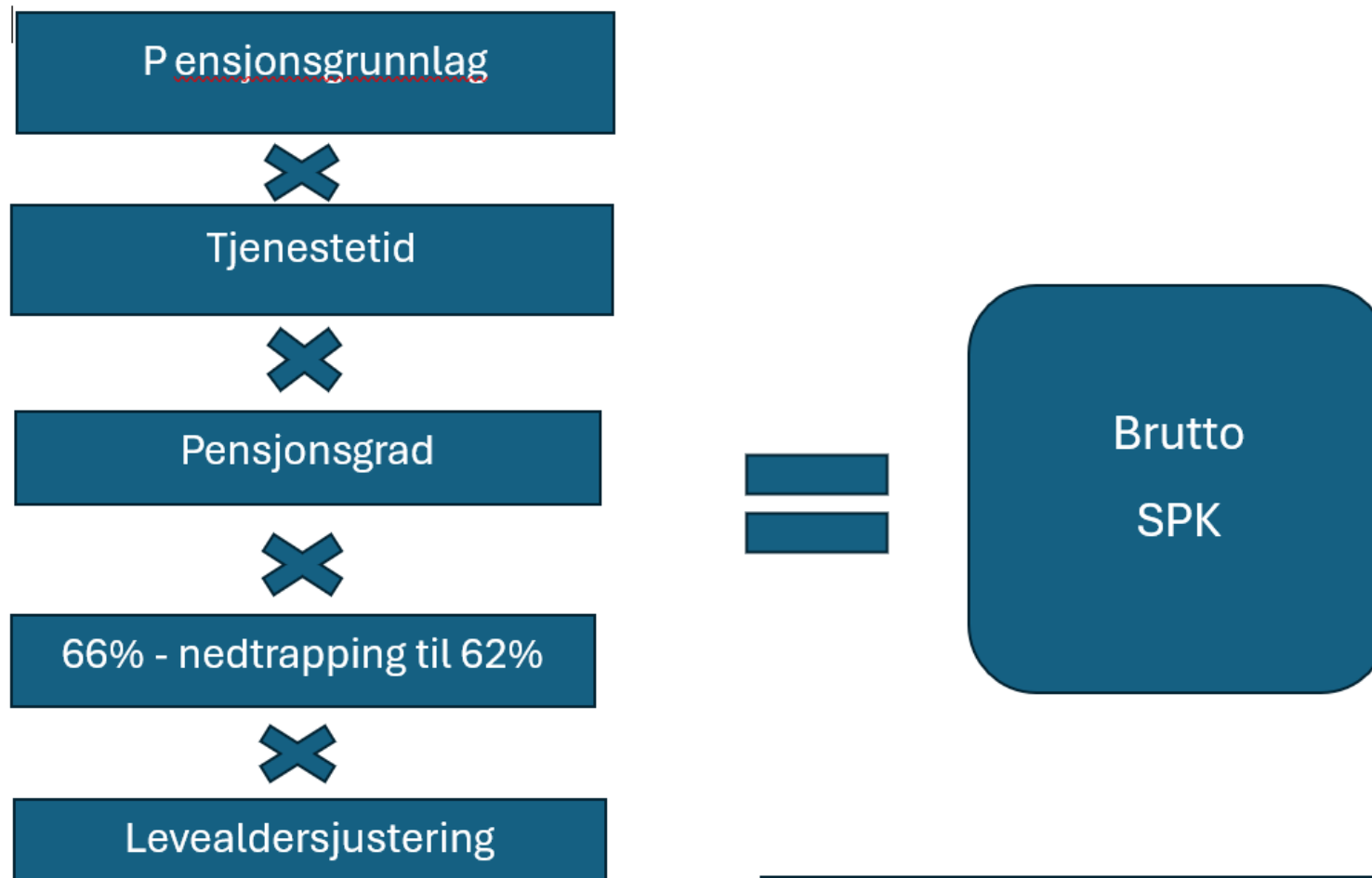


# Korleis få oversikt over kva ein får i pensjon?

- For detaljer om private pensjonsrettigheter.
- Logg på hos Norsk Pensjon ([www.norskpensjon.no](http://www.norskpensjon.no)) og din bank eller forsikringsselskap hvor du har dine eventuelle privat pensjonsavtaler.
- Du får oversikten over dine pensjonsrettigheter og prognoser for fremtidig alderspensjon ved å logge på “Din pensjon” hos NAV. Gå til [www.nav.no/dinpensjon](http://www.nav.no/dinpensjon)
- For detaljer om tjenstepensjon fra staten (inkl. Lærere/undervisningspersonell), logg på Statens pensjonskasse ([www.spk.no](http://www.spk.no)).
- For detaljer om kommunal tjenstepensjon, logg på hos din kommunes pensjonsleverandør. Dette vil enten være KLP Pensjon for deg som er offentlig ansatt - KLP - KLP.no eller Om offentlig tjenstepensjon — Storebrand **eller** Alderspensjon - Bergen kommunale pensjonskasse

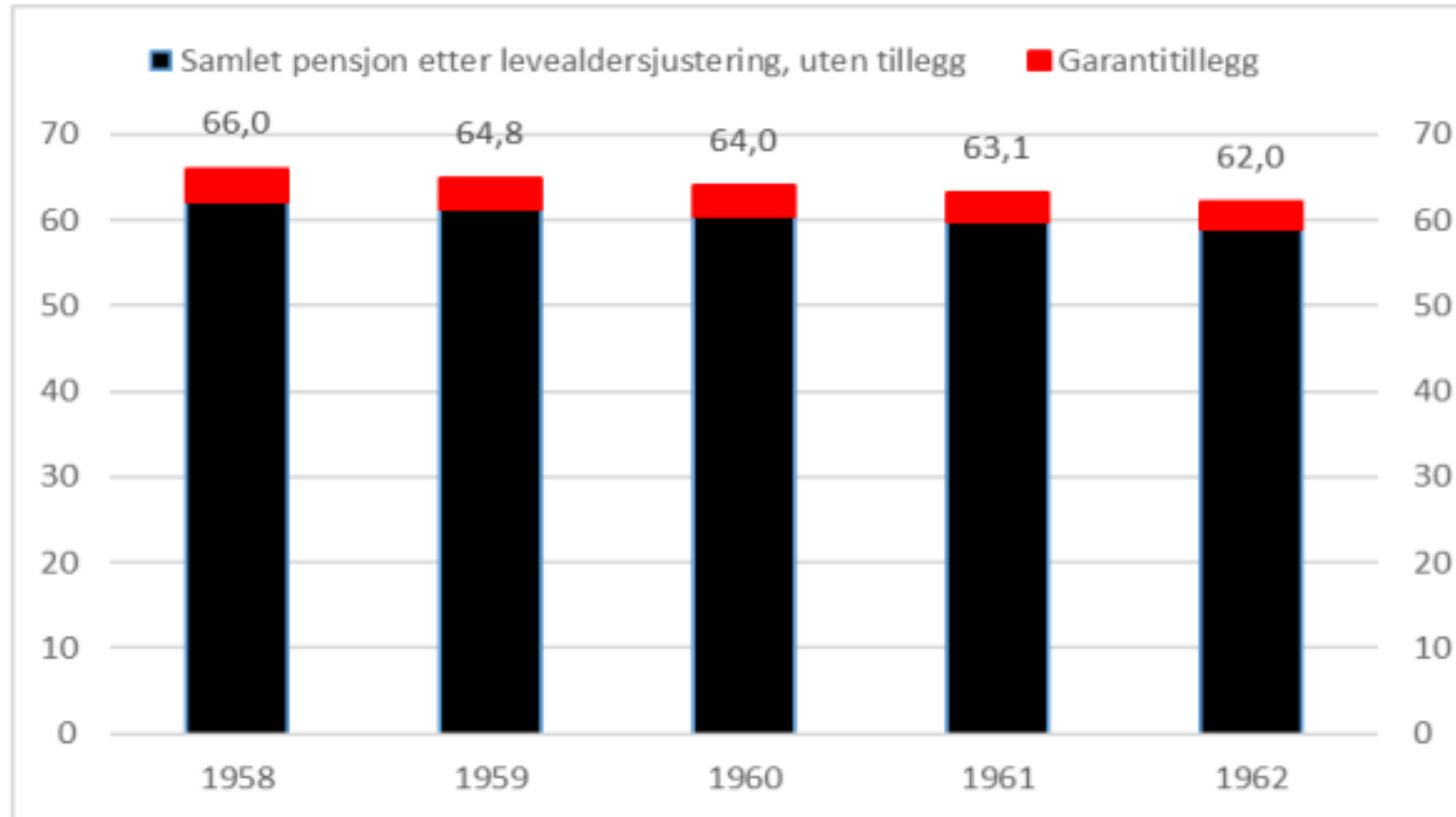


# Brutto alderspensjon



- Før samordning og individuell garanti
- Tillegg på 10% av bruttopensjon om du forsørger barn under 18 år

**Figur 1: Samlet pensjon etter levealdersjustering inklusive garantitillegg for årskullene 1958-1962, se tabell 1**



Kilde: ASD

# Individuell garanti — overgangsordning

- Årskulla til og med 1958 er garantert 66% av pensjonsgrunnlaget
- Delvis vidareføring av individuell garanti for årskulla 1959 — 1962. Gradvis nedtrapping.
- Føreset 30 års oppteningstid
- Føreset samtidig uttak av alderspensjon i folketrygda og tenestepensjonsleverandøren (SPK, KLP, Storebrand...) frå fylte 67 år.



# Stillingsstorleik

- Kor mykje heiltid og deltid du har jobba i yrkeskarrieren din, avgjer storleiken på pensjonsgrunnlaget ditt når du går av med pensjon.

Eks:

Født 1958, lønn 500 000.

Opptening 30 år:  
 $500\,000 \times 66 \times 100\% \times 30/30 = 330\,000$

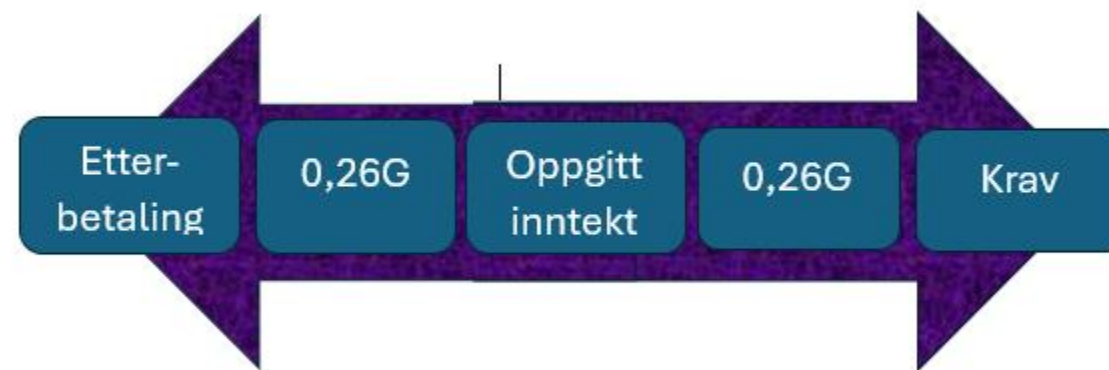
Opptening 25 år:  
 $500\,000 \times 66\% \times 100\% \times 25/30 = 275\,000$

# Avtalefestet pensjon (AFP) = pensjon før alderspensjon

- AFP er ein tariffesta avtale, og er i det offentlege eit alternativ for dei som ønskjer å trappe ned eller avslutte det yrkesaktive livet sitt mellom 62 og 67 år.
- Ein kan kombinere AFP og inntekt, men ikkje fritt.
- Ein kan ikkje kombinere AFP og alderspensjon frå folketrygda.
- AFP gir ikkje opptening til tenestepensjon

# Toleransebeløp og etteroppgjer

- Det blir tolerert eit avvik mellom oppgitt forventa inntekt og faktisk inntekt på inntil kroner 0,26G = 32 247kr
- Etteroppgjer skjer dersom avviket mellom oppgitt forventa inntekt og faktisk inntekt er meir enn kroner 0,26G



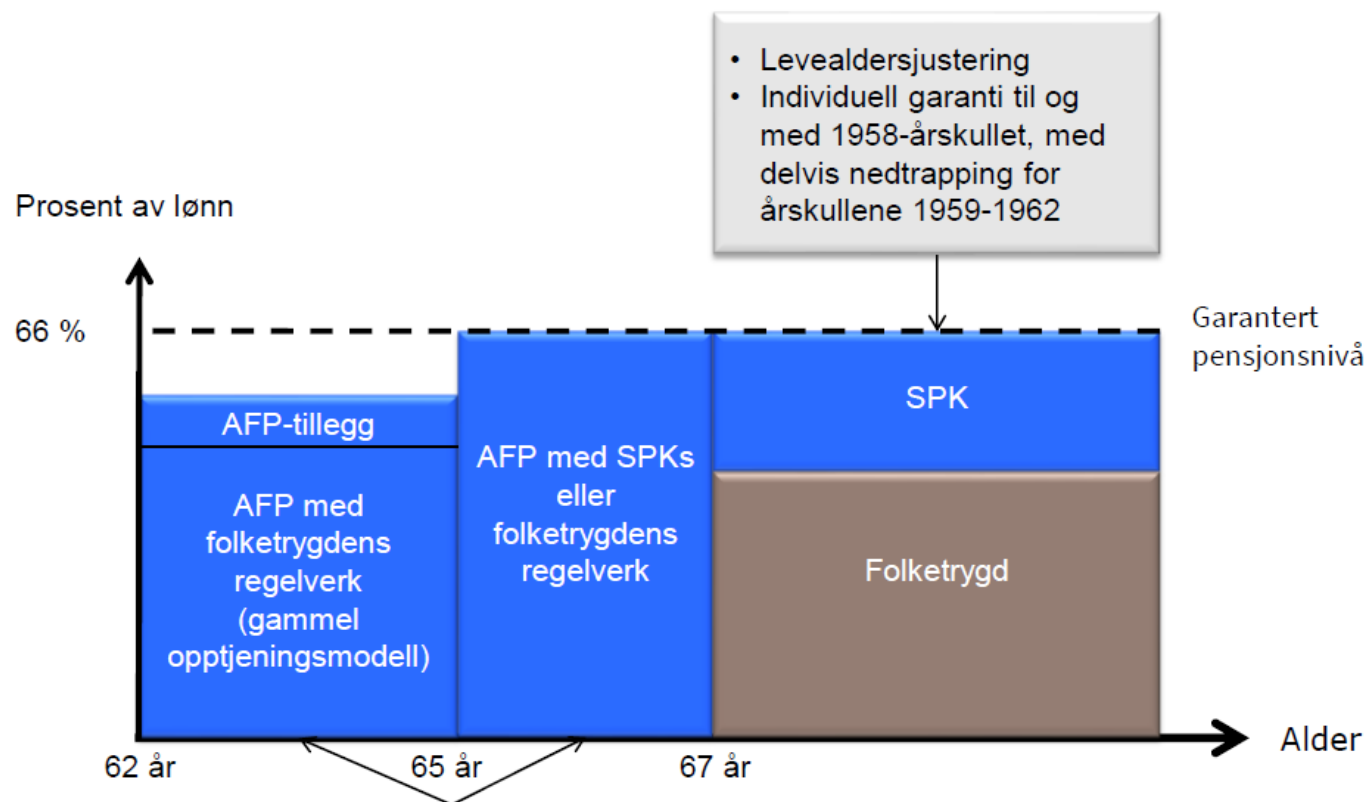
# Vilkår for AFP

- Det må liggja føre tariffavtale om AFP
- I lønna arbeid på pensjoneringstidspunktet
- 10 poengår i folketrygda, eller 10 års medlemskap i SPK eller anna offentleg pensjonsordning etter fylte 50 år
- Gjennomsnittleg inntekt på minst 2 G dei 10 beste åra frå 1967 til året før pensjonering (gjeld ikkje etter 65 år)
- Inntekt på minst 1 G årsinntekt året før uttak av pensjon
- Inntekt på minst 1 G til årsinntekt i uttaksåret

# Vilkår delvis/gradert AFP

- Uttak av delvis AFP skjer etter arbeidsgivers samtykke
- Ved delvis AFP må ein  
Fråtre minimum 10 % av ein 100 % stilling og  
Reststilling må vera minst 60 % av ein 100 % stilling
- Gjeld også deltidstilsette
- Ved delvis uførepensjon kan AFP takast ut for resterande del av stillinga
- AFP-gradar blir bestemt av forholdet mellom tidlegare inntekt og forventet inntekt

# Tidslinje



- Levealdersjustering
- Individuell garanti til og med 1958-årskullet, med delvis nedtrapping for årskullene 1959-1962

- Ingen levealdersjustering
- Kan ikke kombineres med alderspensjon i folketrygden
- Reduseres for inntekt, både fra privat og offentlig sektor



# Særaldersgrense - kroppsøvingslærarar

- Nokre stillingar har lågare aldersgrense enn 70 år. Det kallar vi særaldersgrense. Kroppsøvingslærarar har ei aldersgrense på 65 år.
- Dersom du går til ny stilling med lågare aldersgrense, må du ha minst tre år med opptening i den nye stillinga før du får rett til alderspensjon frå den nye, lågare aldersgrensa.
- Dersom du har stilling som har lågare aldersgrense enn 70 år, kan du få pensjon inntil tre år før aldersgrensa dersom summen av alderen din og oppteningstida er minst 85 år.
- OBS! Nye regler for de født etter 1963!



# Kva viss....

.....du ikkje ønskjer å ta ut alderspensjon samtidig i tenestepensjonen (SPK, KLP, Storebrand osv) og folketrygda når du fyller 67 år

.....du ønsker å jobbe etter fylte 67 år



# Samordning for årskulla 1954-1962

- Effekten av «samordningsfella» reduserast etter vedtak av Kongen i statsråd 12.april
- Levealdersjusterar etter to regelverk, deler av pensjonen etter gamal ordning og deler av pensjonen etter ny ordning.
- Bremser effekten av levealdersjustering

Skal løne seg for fleire å jobbe  
lenger - Statens pensjonskasse

# Overføringsavtalen

Har du vore medlem av fleire offentlege tenestepensjonsordningar, vil den norske overføringsavtalen sikre at dei ulike periodane blir slått saman.

# Permisjonsavtalen

Medlemmer av  
SPK

Kode	Årsak til permisjon	Medregnes inntil
1 a	Militærtjeneste, sivilforsvarstjeneste, siviltjeneste og polititjeneste	3 år
1 b	Sykdom i familien	3 år
1 c	Permisjon på grunn av streik	3 år
2 a	Omsorgspermisjon for barn, jf fellesbestemmelsene § 20 nr. 6	4 år
2 b	Studiepermisjon, jf fellesbestemmelsene § 6 nr. 5	4 år
2 c	Ved flytting på grunn av ektefelle, registrert partner eller samboers beordringsplikt	4 år
2 d	Utenlandslektor	4 år
3 a	Arbeid for internasjonale organisasjoner i utlandet	5 år
4 a	1. Ansettelse i tjenestemansorganisasjon 2. Verv i tjenestemansorganisasjon	4 år Vervets varighet
4 b	Utførelse av kommunale og fylkeskommunale verv	Vervets varighet
4 c	Verv som domsmann/meddommer	Vervets varighet
5	SPK kan etter søknad forlenge medregningsperioden etter pkt. 3	
6 a	Fødsel/adopsjon	3 år per barn
6 b	Andre permisjoner godkjent av departementet	Ubegrenset

# Frivillig medlemskap under permisjon. SGS 2020 § 2-9

Et medlem har rett til å betale premie til TPO i inntil 2 år under permisjon utan lønn eller med delvis løn for å få tida medrekna som pensjonsgivande.

KS pensjonsordningar

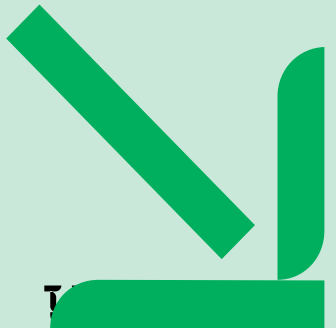
# Korleis søkje?

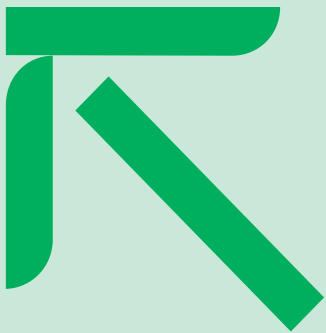
## AFP

Avtal pensjonsdato med arbeidsgivar.  
Dersom du ønsker å fortsetje i delvis stilling,  
må du òg avtale stillingsstorleik.

Arbeidsgivaren din må deretter senda  
melding om pensjon til  
tenestepensjonsleverandøren seinast to  
månader før den månaden pensjonen skal  
starta.

Deretter må du fylla ut opplysningsskjema  
om AFP som ligg på [www.nav.no](http://www.nav.no). Send  
skjemaet til NAV seinast to månader før den  
månaden pensjonen skal starta.





## Alderspensjon

Avtal pensjonsdato med arbeidsgivar. Dersom du ønsker å fortsetje i delvis stilling, må du òg avtale stillingsstorleik.

Arbeidsgivaren din må deretter senda melding om pensjon til tenestepensjonsleverandøren seinast to månader før den månaden pensjonen skal starta.

Du må søkje alderspensjon hos NAV circa tre månader før den månaden pensjonen skal starte

# Alderspensjon og inntekt

Inntekt frå offentleg sektor påverkar pensjonen.

Inntekt frå privat sektor påverkar ikkje pensjonen.

Pensjonistlønn påverkar ikkje pensjonen:

- Timesats: kr. 258.- per time.
- Undervisningspersonell eigne reglar:
  - 258 kroner per time x 1 400/årsramma  
i faget

# Alderspensjon og inntekt

gjeld både alderspensjon og særalderspensjon

Inntekt frå «privat sektor» påverkar ikkje pensjon

Pensjonistløn påverkar ikkje pensjon

Stilling som gjev rett til medlemsskap i offentlig pensjonsordning gjev reduksjon i alderspensjon



A close-up photograph of a golf club head and a golf ball on a green field. The club head is on the left, and the white golf ball is on the right, both resting on the grass. In the background, a red flag is visible on a pole, and the sky is blue with some clouds.

Når er det lurt å ta ut pensjon?

# «Sikringsbestemmelse»

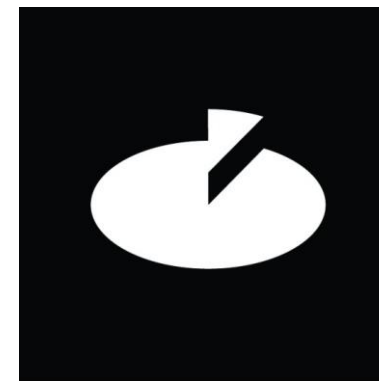
gjeld berre SPK

Regelen skal sikre at du ikkje taper på å ta ut pensjonen etter reguleringsdato for pensjonar.

Medlemmer av SPK

# Skatt på pensjon

Skattekort for pensjonister - Skatteetaten



**Skatteetaten**



A straw hat with a colorful striped band and a matching colorful striped blanket with white fringe are placed on a blue wooden surface. The hat is in the upper left, and the blanket is draped to the right. The text 'Pensjonering om sommeren' is written in white on the blue background.

# Pensjonering om sommeren



# Nyttige lenker

1

[Pensjon](#) - Utdanningsforbundet

2

[Pensjon](#) - nav.no

[Norsk Pensjon](#) - Sjekk din pensjon

3

[SPK.no](#) - Statens pensjonskasse

[KLP](#) - Kommune- og Helse-Norges eget pensjonsselskap

[Hjem](#) - Bergen kommunale pensjonskasse

[Offentlig tjenestepensjon](#) - et verdifullt gode - Storebrand

4

[SPK.no](#) - Statens pensjonskasse

[KLP](#) - Kommune- og Helse-Norges eget pensjonsselskap

[Hjem](#) - Bergen kommunale pensjonskasse

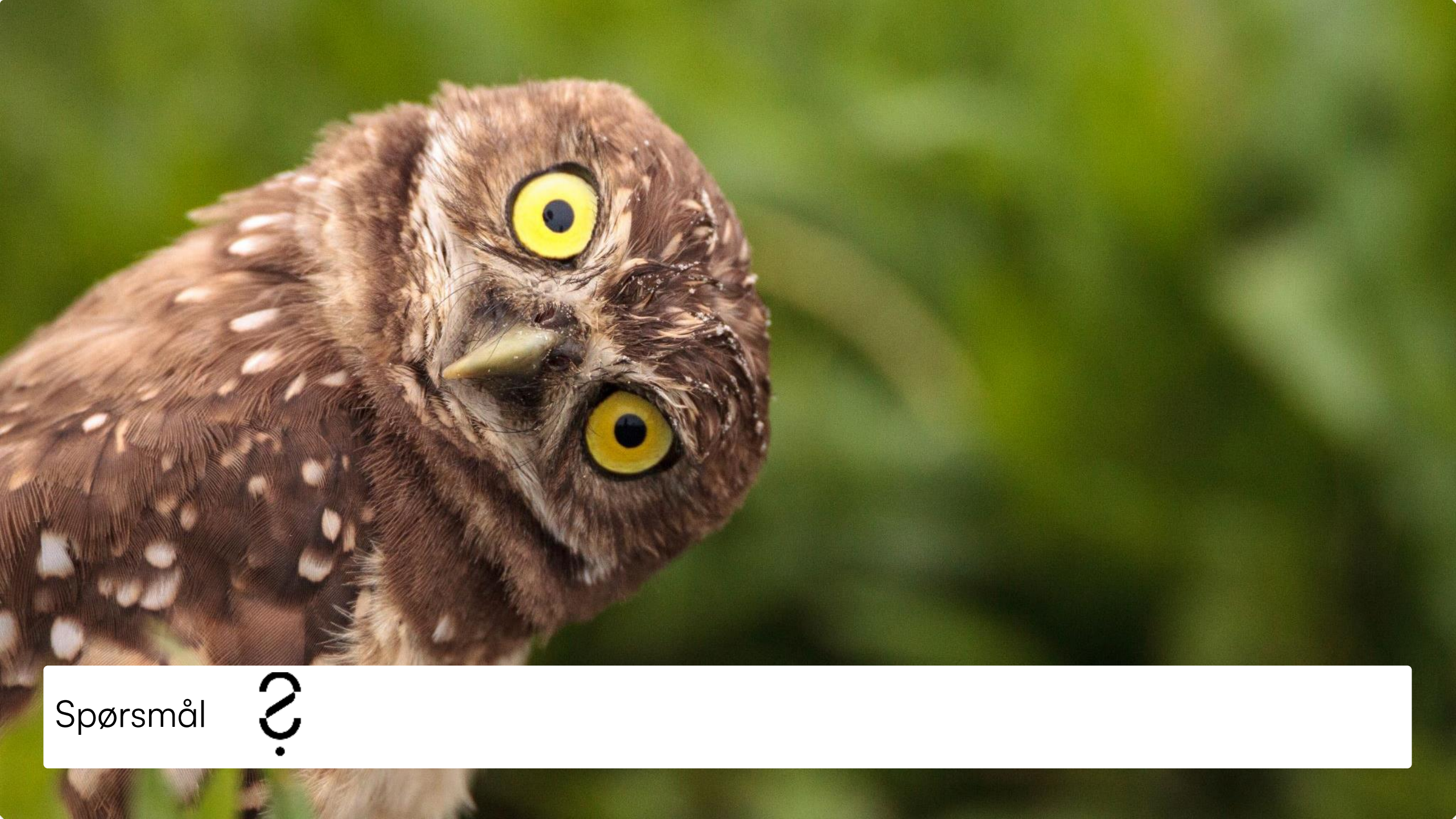
[Offentlig tjenestepensjon](#) - et verdifullt gode - Storebrand

**SPK**  
STATENS PENSJONSKASSE

**bkp** BERGEN  
KOMMUNALE  
PENSJONSKASSE

**kLP**

 storebrand



Spørsmål





# 03

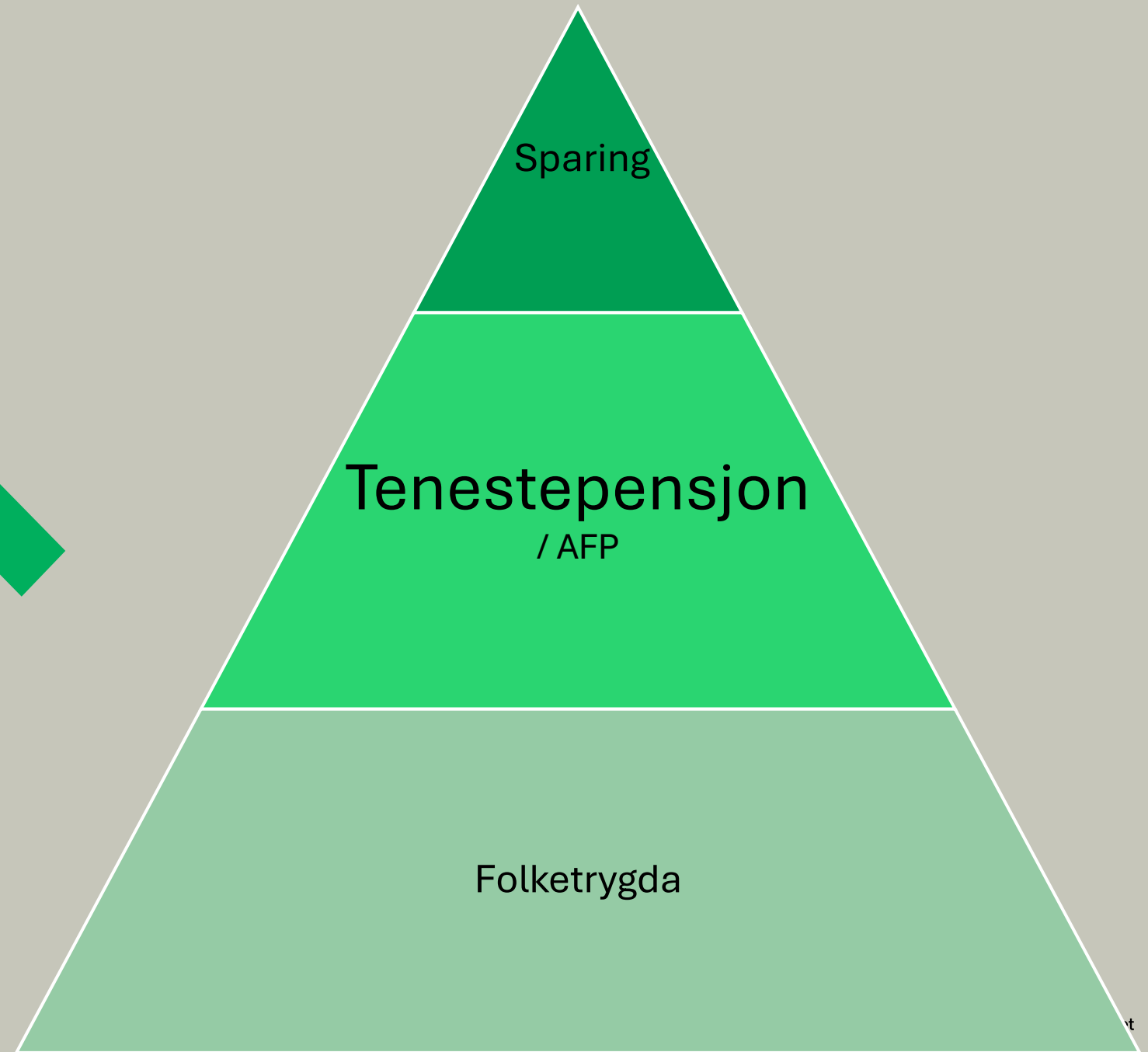
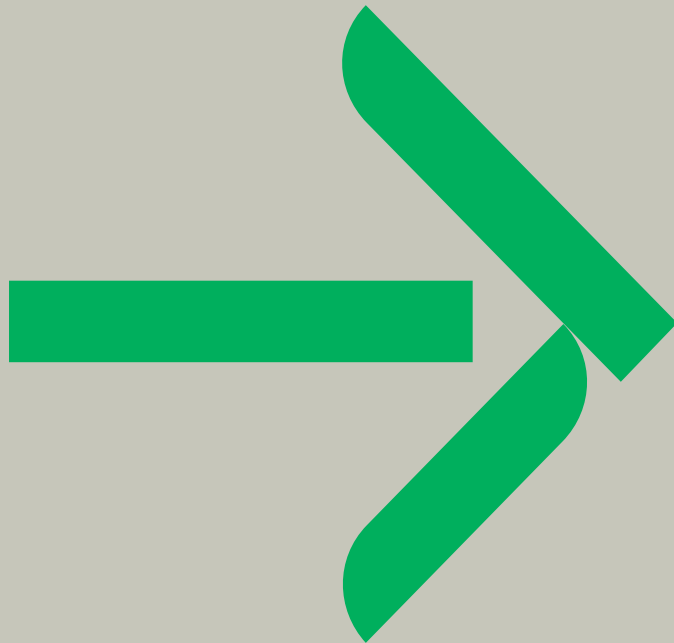
Tenestepensjon

Fødd frå 1963



Pensjon i offentlig sektor

# Pensjonstrekanten





# Pensjonsbeholdning

AFP — avtalefestet pensjon

Tenestepensjon

Folketrygd



# Alderspensjon SPK - uttak

Alderspensjon opptjent før 2020

62 år

Samtidig med folketrygd

100%

Alderspensjon frå SPK opptjent frå 2020

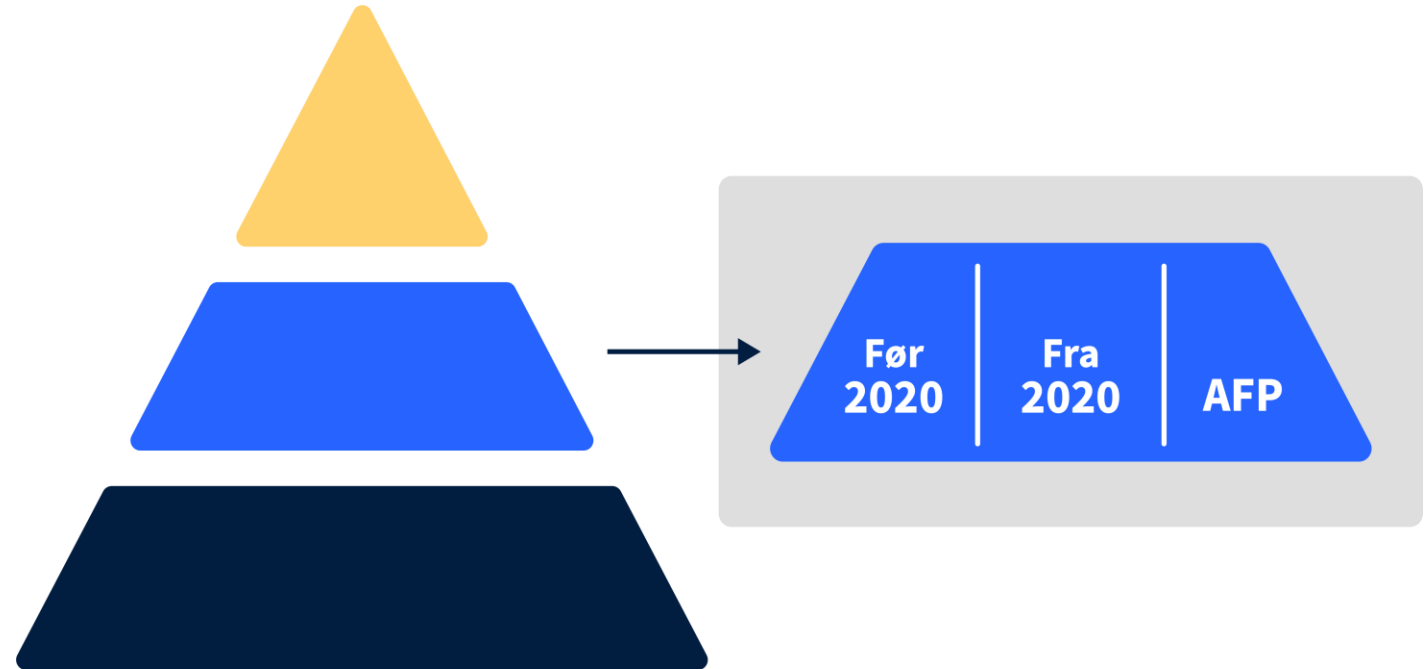
62 år

20, 40, 50, 60, 80, 100%

Kan aukas ein gong i året

Kan bli sett på pause

Livsvarig AFP

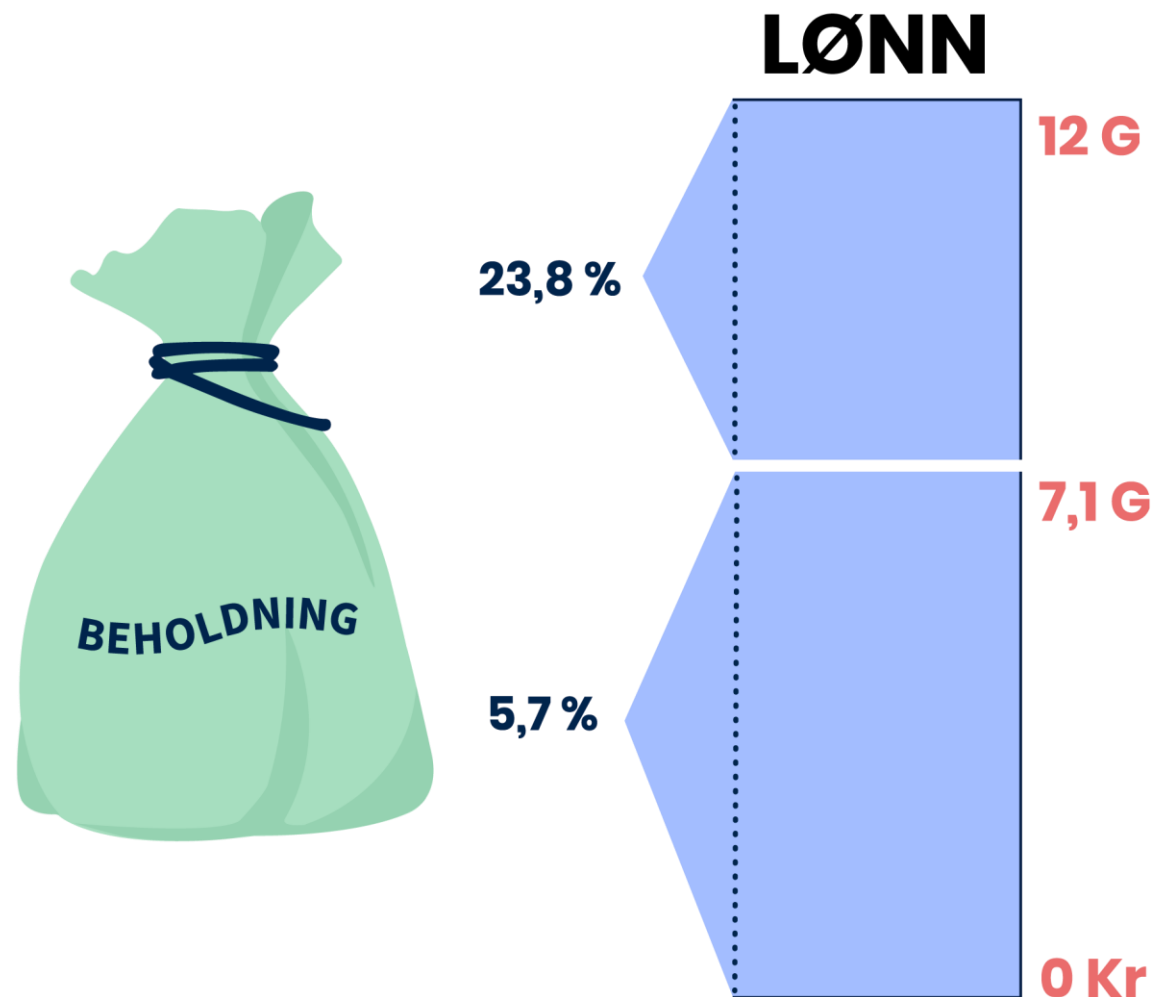


# Tenestepensjon

Arbeidsgivar betaler

Du bidreg med 2% sjølv

Arbeidsgivar betaler meir for høge inntekter.



# Tenestepensjon

1

Opptening **alle** år i offentlig teneste fram til 75 år

2

**Fleksibel:** Du vel når du vil ta ut pensjon «62» — 75 år

3

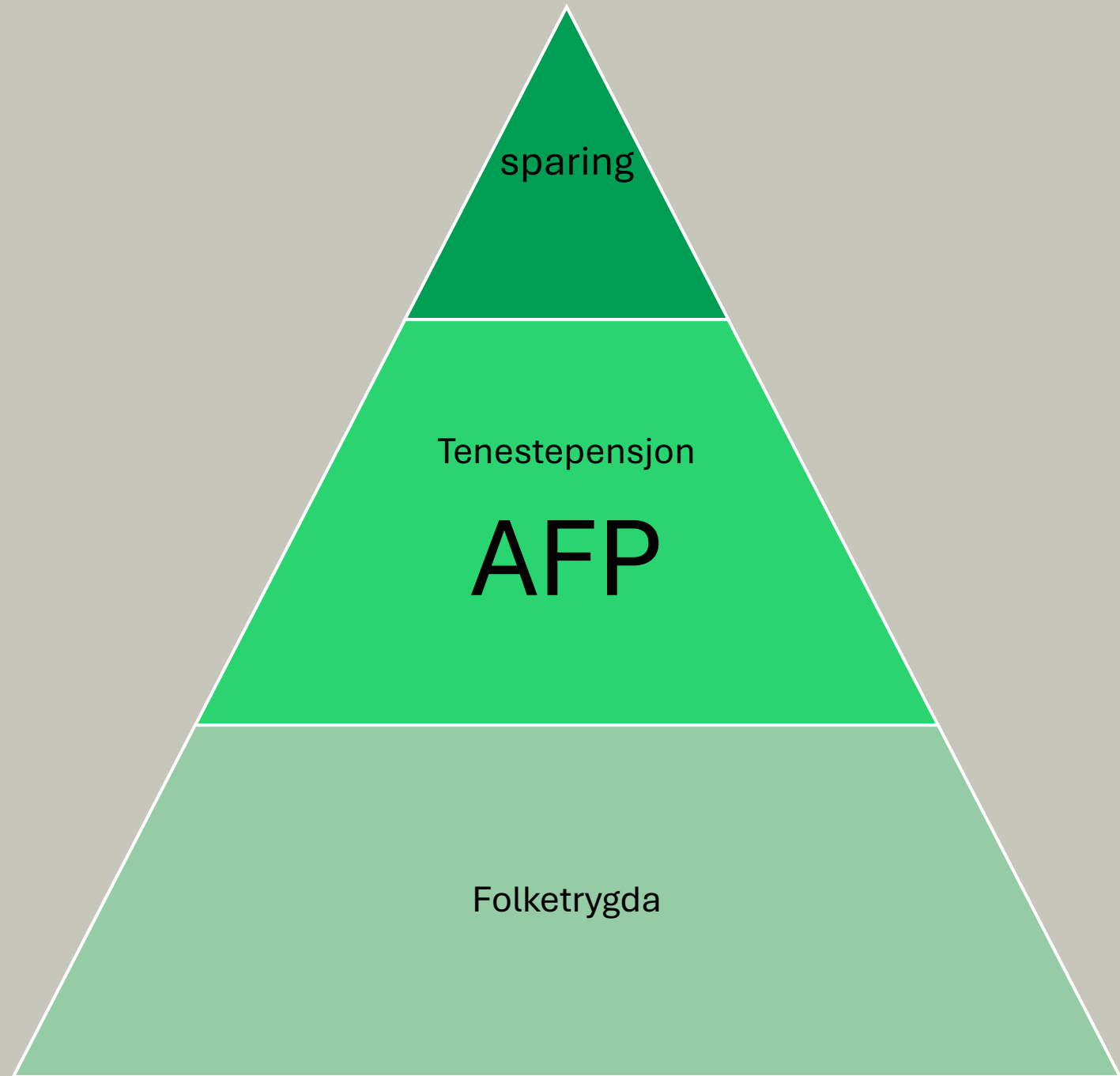
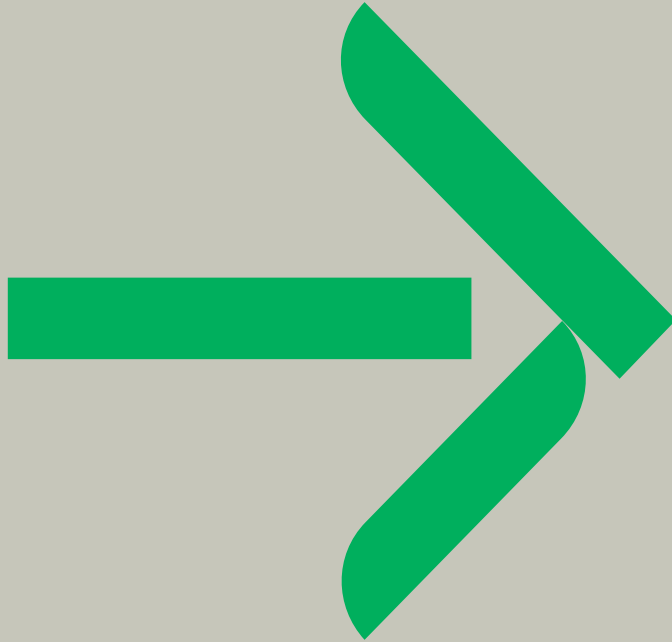
Du kan **fritt kombinere** inntekt og pensjon

4

**Påslagsmodell**



# Pensjonstrekanten



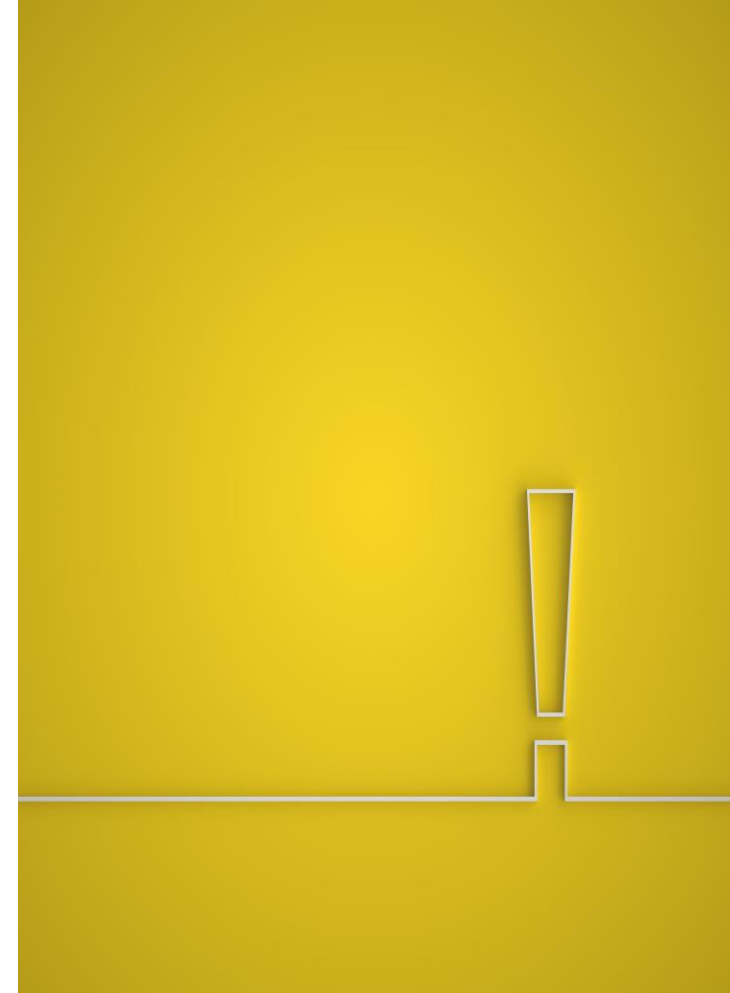
# AFP — frå tidlegpensjon til livslang tilleggspensjon

Fleksibelt uttak 62-70 år — ventar du får du meir

Må ikkje kombinerast med uttak av alderspensjon

Offentleg sektor gjev medrekning frå AFP i privat sektor

Vil du bytte jobb? Vær obs!



# Vilkår for AFP 62 års dagen

7 av dei siste 9 åra før 62 år i AFP bedrift

Stillinga må vere hovudarbeidsforholdet

Stillingsstorleik på minimum 20 %

Ingen pensjon eller anna yting dei 3 siste åra før 62 år

62

Livsvarig AFP - Statens pensjonskasse



# Betinga tenestepensjon

- Tillegg til alderspensjon for dei som ikkje fyller vilkåra for AFP
- Blir tent opp med 3,0 prosent av pensjonsgrunnlaget opp til 7,1 G
- Blir tent opp i år med medlemskap i ei offentleg tenestepensjonsordning fram til og med det året ein fyller 61 år
- Betinga tenestepensjon skal kunna takast ut fleksibelt frå 62 til 70 år.

Aldersgrensene aukast — normert pensjonsalder

Aldersgrensene for andre inntektssikringar i folketrygda aukast

Endring av opptening for uføre

Endra regulering av minsteytingar

Slitartillegg

Pensjonsforliket  
ein gong til

# 4 dømme

Fødd 1963, 1973, 1983, 1993  
Bjørn, Hilde, Kaja, Mats



Same føresetnad for opptening i alle dømme

- I offentlig sektor frå 27 år
- Jamn inntekt t.d. adjunkt med tillegg
- Arbeider til 67 år, i 100 prosent stilling
- Alderspensjon i tenestepensjon frå 67 år
- Tar ut folketrygd frå 67 år
- Tar ut ny AFP frå 67 år

# Samanlikning

Bjørn 1963



**Alderspensjon:**  
Samla pensjon er  
68 prosent av løna  
han hadde då han  
slutta i jobb.

Hilde 1973



**Alderspensjon:** Samla  
pensjon 62 prosent av  
lønna ho hadde da ho  
slutta i jobb.

Hilde må arbeide til  
ho er 68 år og 5  
månader for å oppnå  
same pensjonsnivå  
som "Bjørn"

Arbeider Hilde til ho er  
70 år: 75 prosent av  
sluttlønn

Kaja 1983



**Alderspensjon:** Samla  
pensjon ca. 58 prosent av  
lønna ho hadde da ho  
slutta i jobb.

Kaja må arbeide til ho er  
69 år og 4 månader for  
å oppnå same pensjon  
som Bjørn.

Arbeider Kaja til ho er 70  
år: 71% av sluttlønn

Mats 1993



- **Alderspensjon:**  
Samla pensjon er  
ca. 52 prosent av  
sluttlønn.

- **MATS** må  
arbeide til han er  
70 år for å få  
same pensjon  
som Bjørn

# Når bør eg ta ut pensjon?

Det vil alltid løne seg å arbeide...

Du kan arbeide så mykje du vil — med kva du vil — pensjonen blir ikkje redusert.



Å spare til pensjon?

Å eige eigen bustad

Betale ned gjeld

Spare i bank eller fond



# Argumenter for...

## å ta ut pensjon tidlig

- Du vil betale ned på gjeld.
- Du har behov for egenkapital til å kjøpe «sentrumsnær leilighet, e.l.»
- Du ønsker egenkapital til å kjøpe hytte, bil, campingbil og så videre
- Du trenger å bygge opp en buffer før du går ned i inntekt
- Du ønsker å sikre ektefelle/samboer i tilfelle du faller fra
- Du vil gi forskudd på arv til familie
- Du vil investere pengene selv for å få bedre avkastning
- Du lider av sykdom og har kort tid igjen å leve
- Du vil utnytte ekstra skattefradrag på pensjonsinntekt

## å vente med å ta ut pensjon

- Du har ikke behov for pengene før du slutter å jobbe
- Pensjon og lønn samtidig kan gi deg høy trinnslett
- Du forventer å leve lenge
- Pensjonen reguleres automatisk opp så lenge du ikke har tatt den ut
- Tar du ut pensjonen senere, får du høyere årlig pensjon livet ut
- Du er «dårlig» med penger og det er fare for at du sløser bort pengene
- Du har sårbar økonomi og får høyere pensjon hvis du venter.
- Du kan få formuesskatt

Når er det smartest å ta ut pensjon og hva lønner seg? - Pensjonsbloggen

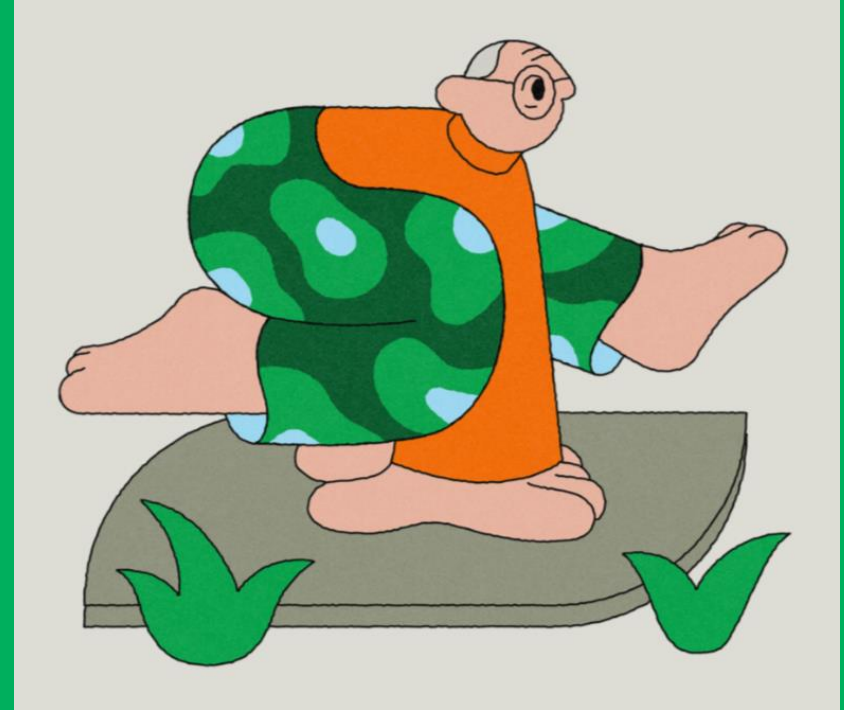
# PASS PÅ VED

bytte av jobb

vidareutdanning

permisjon

jobbe deltid/reduisert

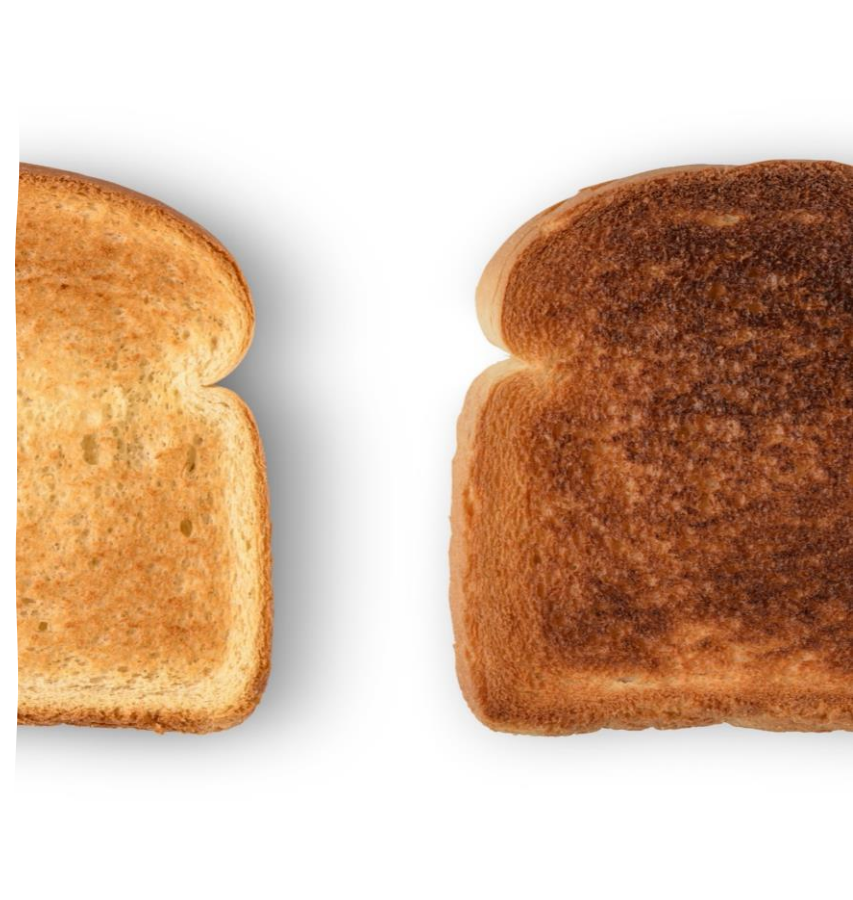
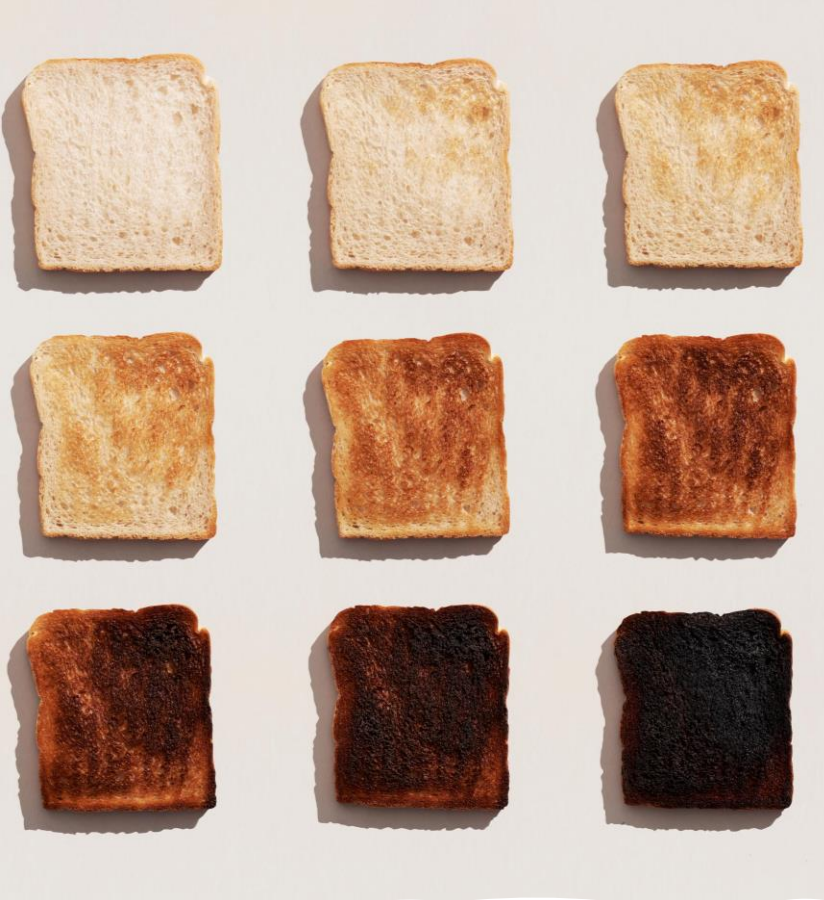




# Hugs at du alltid må søke om uttak av pensjon

I og med at alle ordningane har fleksibelt uttak og at ein individuelt kan vurdere kva ein vil ta ut når må ein søkje uttak av alle dei ulike pensjonsordningane - folketrygda, tenestepensjon og AFP.

Folketrygda  
Tenestepensjon  
AFP



Fleire år med pensjon — mindre pengar kvart år.

Men NB: Pensjonen er uansett livsvarig!

- Du kan sjølv velje
- Du kan arbeide og ta ut pensjon
- Du må sjølv søke om pensjon
- Pensjonen din er delt i tre: folketrygd — tenestepensjon og AFP



# Nyttige lenker

1

[Pensjon - Utdanningsforbundet](#)

2

[Pensjon - nav.no](#)

[Norsk Pensjon - Sjekk din pensjon](#)

3

[SPK.no - Statens pensjonskasse](#)

[Pensjonsbloggen - En blogg om pensjon fra Statens pensjonskasse](#)

[KLP - Kommune- og Helse-Norges eget pensjonsselskap](#)

[Offentlig tjenestepensjon - et verdifullt gode - Storebrand](#)

4

[Uførepensjon med livsvarig AFP og alderspensjon - Statens pensjonskasse](#)

[Uførepensjon - Statens pensjonskasse](#)

[Etterlattepensjon - Statens pensjonskasse](#)

[Etterlattepensjon fra KLP - KLP.no](#)

# Myter om pensjon



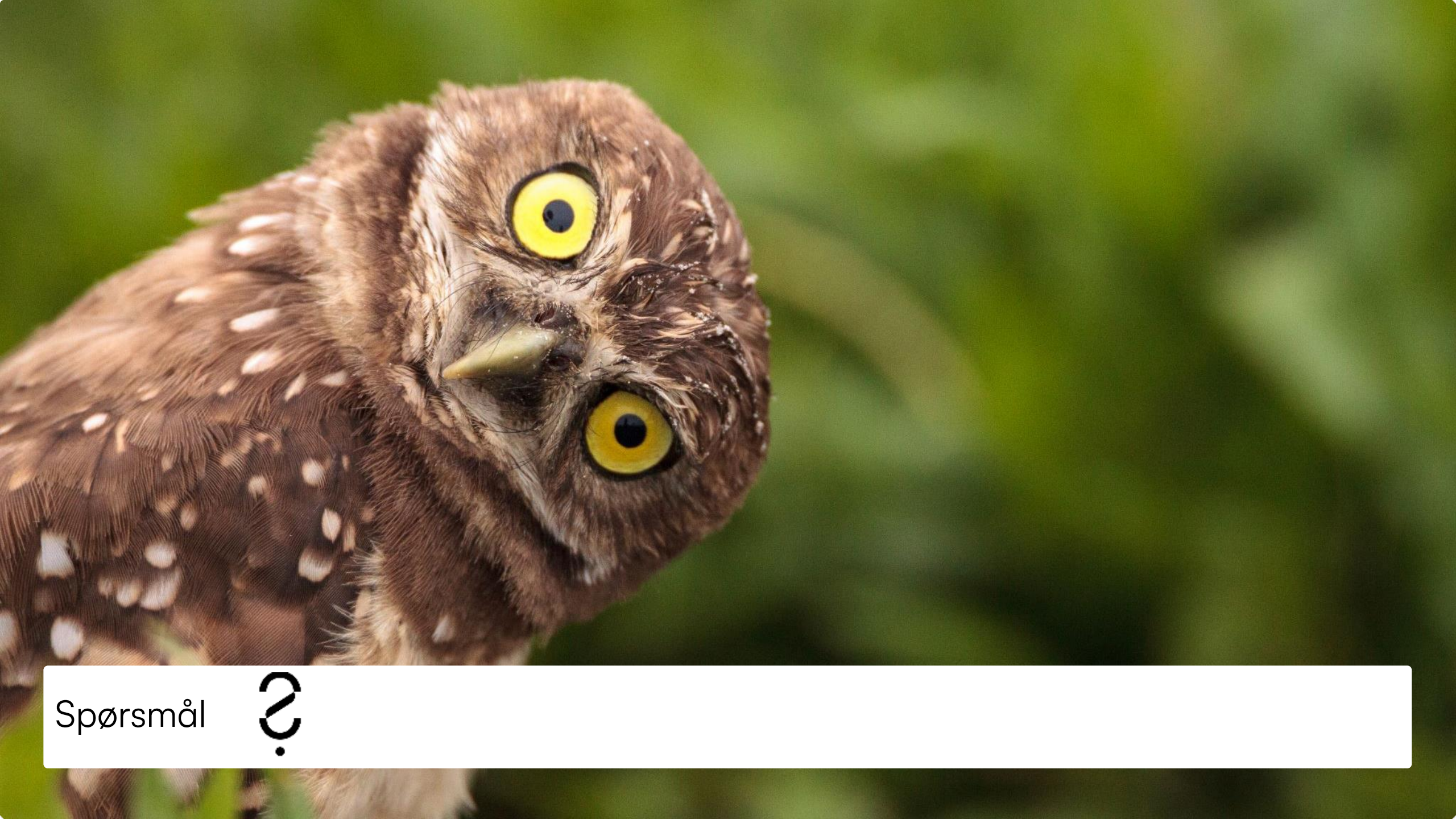
Eg taper pensjon om eg arbeider etter fylte 67 år...  
NEI

Eg får 66 prosent av sluttlønn i pensjon... NEI

Eg får like god pensjon om eg går av når eg er 62...  
NEI

Eg får full opptening når eg har vært medlem i SPK  
i 30 år... NEI





Spørsmål



[www.utdanningsforbundet.no](http://www.utdanningsforbundet.no)  
[post@utdanningsforbundet.no](mailto:post@utdanningsforbundet.no)